



NATURAWOOD-ECOTHEC

Logements Résidentiels et Touristiques
Ossature bois et massif - Equipement de l'habitat

Agences commerciales:

74000 Annecy - 69003 Lyon - 74210 Doussard - 20110 Viggianello - 1205 Geneve CH

Demande d'information et devis: Tél +33 (0)6 69 36 09 36 - Mail: contact@natura-wood.com

Groupement d'entreprises - Qui sommes nous?

- Bureau d'études
- Maîtrise d'œuvre
- Tous les métiers du bâtiment sous un seul toit

Contactez-nous

Lodge Premium - 20 m² - 6,66 x 3 m – Version Studio
2/4 personnes tout confort – Isolation renforcée 4 saisons
Structure professionnelle haut de gamme

*Un rapport qualité/Prix
exceptionnel*

3 options de livraisons

- 1/ En kit auto-Construction
- 2/ Avec montage
- 3/ Avec montage et aménagements





NATURAWOOD-ECOTHEC

Logements Résidentiels et Touristiques
Ossature bois et massif - Equipement de l'habitat

Agences commerciales:

74000 Annecy - 69003 Lyon - 74210 Doussard - 20110 Viggianello - 1205 Geneve CH

Demande d'information et devis: Tél +33 (0)6 69 36 09 36 - Mail: contact@natura-wood.com

Groupement d'entreprises - Qui sommes nous?

- Bureau d'études
- Maitrise d'œuvre
- Tous les métiers du bâtiment sous un seul toit

Contactez-nous

Lodge Premium - 20 m2 - 6,66 x 3 m – Version Studio
2/4 personnes tout confort – Isolation renforcée 4 saisons
Structure professionnelle haut de gamme

3 options de livraisons

- 1/ En kit auto-Construction
- 2/ Avec montage
- 3/ Avec montage et aménagements



*Etanchéité EPDM
Pouzzolane de protection*



*Etanchéité EPDM
Pouzzolane de protection*



NATURAWOOD-ECOTHEC

Logements Résidentiels et Touristiques
Ossature bois et massif - Equipement de l'habitat

Agences commerciales:

74000 Annecy - 69003 Lyon - 74210 Doussard - 20110 Viggianello - 1205 Geneve CH

Demande d'information et devis: Tél +33 (0)6 69 36 09 36 - Mail: contact@natura-wood.com

Groupeement d'entreprises - Qui sommes nous?

- Bureau d'études
- Maitrise d'œuvre
- Tous les métiers du bâtiment sous un seul toit

Contactez-nous





NATURAWOOD-ECOTHEC

Logements Résidentiels et Touristiques
Ossature bois et massif - Equipement de l'habitat

Agences commerciales:

74000 Annecy - 69003 Lyon - 74210 Doussard - 20110 Viggianello - 1205 Geneve CH

Demande d'information et devis: Tél +33 (0)6 69 36 09 36 - Mail: contact@natura-wood.com

Groupeement d'entreprises - Qui sommes nous?

- Bureau d'études
- Maitrise d'œuvre
- Tous les métiers du bâtiment sous un seul toit

Contactez-nous

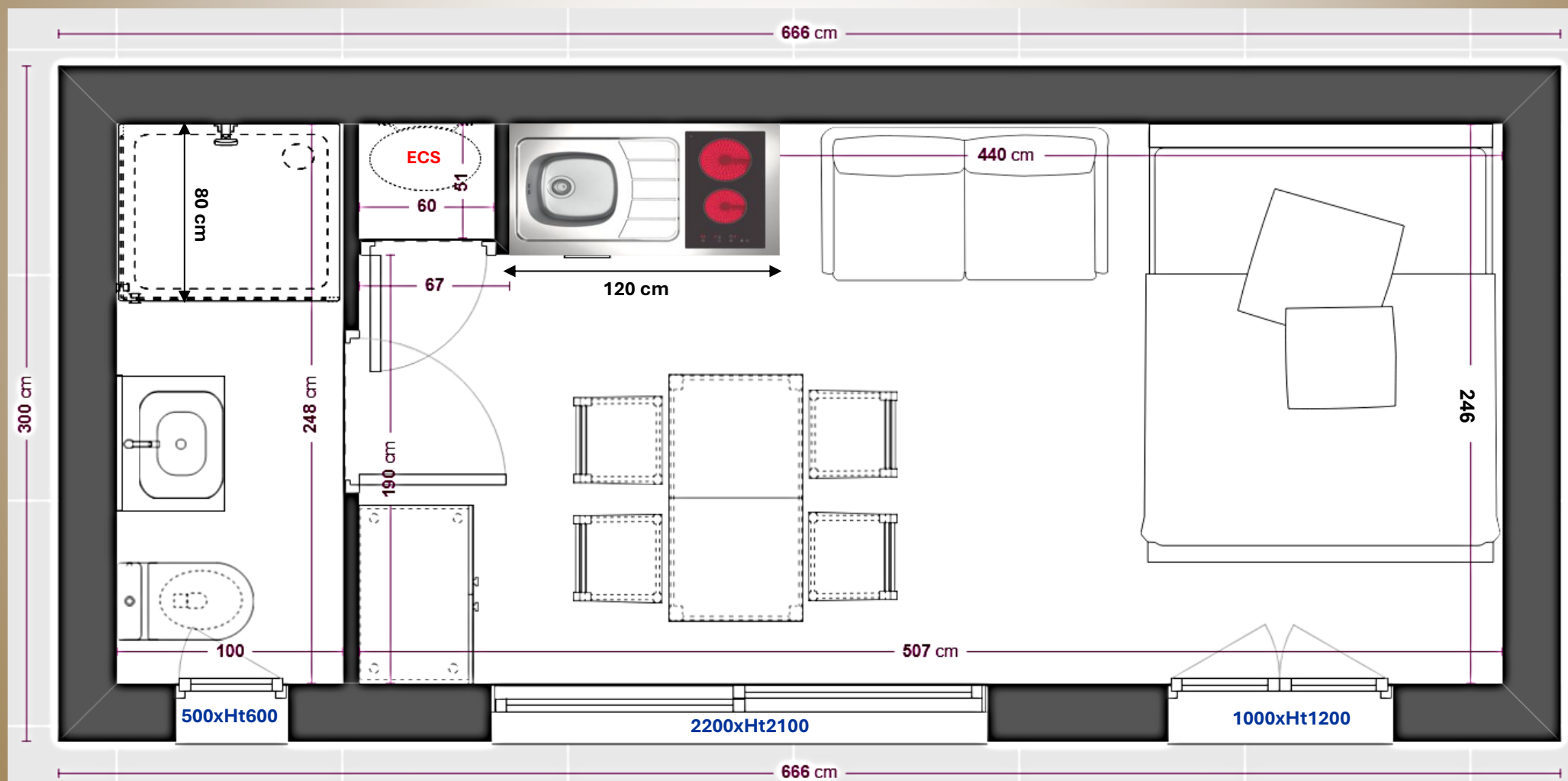
Version Studio

1/En kit hors d'eau et hors d'air sans montage, sans aménagement intérieur

2/Avec montage sans aménagement intérieur

3/Avec montage et aménagement intérieur

Les meubles, lits, tables, chaises canapé, armoires, non compris, sont présentés à titre indicatif





NATURAWOOD-ECOTHEC

Logements Résidentiels et Touristiques
Ossature bois et massif - Equipement de l'habitat

Agences commerciales:

74000 Annecy - 69003 Lyon - 74210 Doussard - 20110 Viggianello - 1205 Geneve CH

Demande d'information et devis: Tél +33 (0)6 69 36 09 36 - Mail: contact@natura-wood.com

Groupement d'entreprises - Qui sommes nous?

- Bureau d'études
- Maitrise d'œuvre
- Tous les métiers du bâtiment sous un seul toit

Contactez-nous

Version Studio

EXEMPLE D'AMENAGEMENT:

*Les meubles, lits, tables, chaises
canapé, armoires, non compris, sont
présentés à titre indicatif*





NATURAWOOD-ECOTHEC

Logements Résidentiels et Touristiques
Ossature bois et massif - Equipement de l'habitat

Agences commerciales:

74000 Annecy - 69003 Lyon - 74210 Doussard - 20110 Viggianello - 1205 Geneve CH

Demande d'information et devis: Tél +33 (0)6 69 36 09 36 - Mail: contact@natura-wood.com

Groupement d'entreprises - Qui sommes nous?

- Bureau d'études
- Maîtrise d'œuvre
- Tous les métiers du bâtiment sous un seul toit

Contactez-nous

Version Studio

EXEMPLE D'AMENAGEMENT:

*Les meubles, lits, tables, chaises
canapé, armoires, non compris, sont
présentés à titre indicatif*





NATURAWOOD-ECOTHEC

Logements Résidentiels et Touristiques
Ossature bois et massif - Equipement de l'habitat

Groupement d'entreprises - Qui sommes nous?

- Bureau d'études
- Maîtrise d'œuvre
- Tous les métiers du bâtiment sous un seul toit

Agences commerciales:

74000 Annecy - 69003 Lyon - 74210 Doussard - 20110 Viggianello - 1205 Geneve CH

Demande d'information et devis: Tél +33 (0)6 69 36 09 36 - Mail: contact@natura-wood.com

Contactez-nous

Chauffe eau électrique 80 litres Atlantic « Vertigo Acces 100 »



Accessoires d'installation

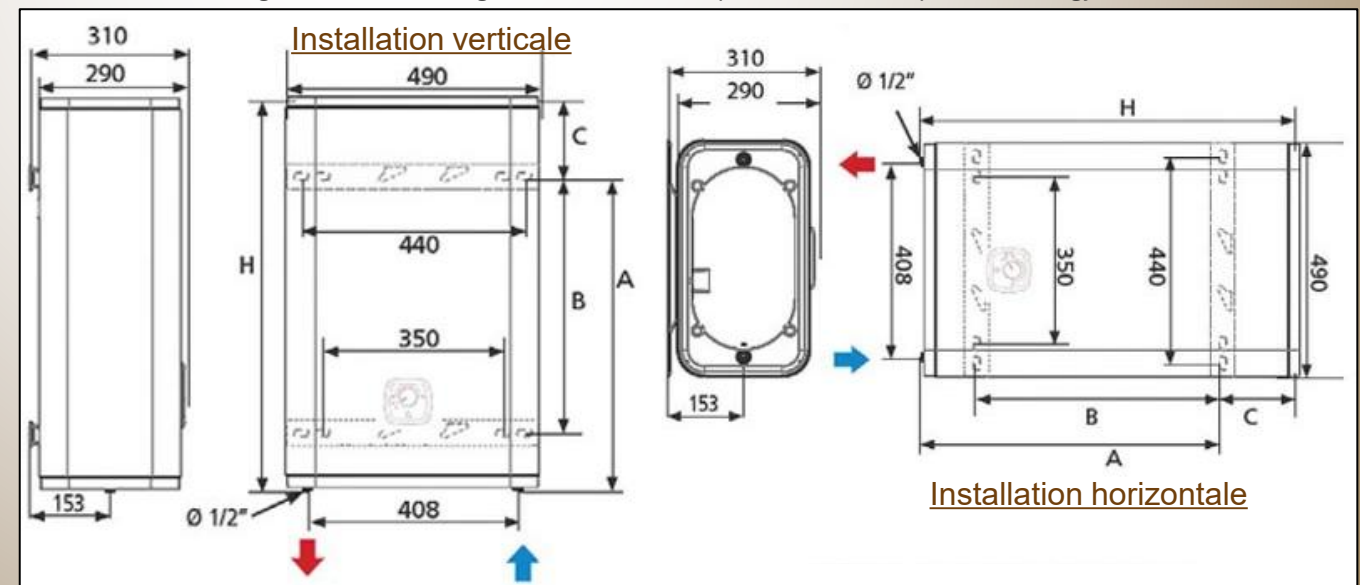
- Groupe de sécurité
- Réducteur de pression

Le chauffe-eau électrique Atlantic Vertigo Access 100 V25 d'une capacité de 80 litres est la solution idéale pour ceux qui recherchent un système de chauffage de l'eau compact, efficace et extrêmement polyvalent. Grâce à son design ultra-plat (<30 cm de profondeur) et à la possibilité d'une installation verticale ou horizontale.

Doté de la classe énergétique B et de la technologie Smart Control, il optimise la consommation, en réduisant le gaspillage d'énergie et en garantissant un grand confort.

- Protection avancée contre la corrosion, grâce à la technologie O'pro et à la double anode en magnésium.
- Émaillage Diamond Quality, pour une plus grande résistance et durabilité
- Résistance électrique en cuivre avec anode en magnésium
- Système automatique anti-légionelles, pour garantir une hygiène maximale de l'eau à tout moment.
- Thermostat électronique, pour un contrôle précis de la température.
- Soupape de sécurité 8 bars et joint diélectrique fournis en standard.
- Bride d'inspection, pour faciliter l'entretien.
- Indicateur "Shower Ready", pour savoir quand l'eau a atteint la température idéale.
- Câble et prise fournis de série, pour une installation rapide sans accessoires supplémentaires
- Double anode en magnésium pour une protection accrue du réservoir
- Isolation en polyuréthane haute densité 0% CFC
- Interface numérique
- Durabilité accrue grâce à la technologie anticorrosion unique et brevetée O'pro Technology

Pour version
aménagée



Installation horizontale

Toutes les Images, plans et dimensions contenus dans ce document son non-contractuelles



NATURAWOOD-ECOTHEC

Logements Résidentiels et Touristiques
Ossature bois et massif - Equipement de l'habitat

Agences commerciales:

74000 Annecy - 69003 Lyon - 74210 Doussard - 20110 Viggianello - 1205 Geneve CH

Demande d'information et devis: Tél +33 (0)6 69 36 09 36 - Mail: contact@natura-wood.com

Groupement d'entreprises - Qui sommes nous?

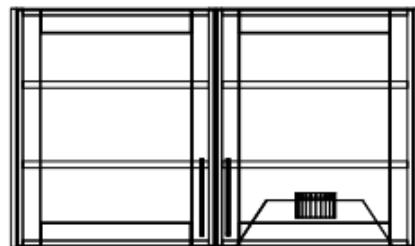
- Bureau d'études
- Maîtrise d'œuvre
- Tous les métiers du bâtiment sous un seul toit

Contactez-nous

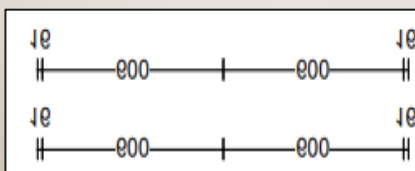
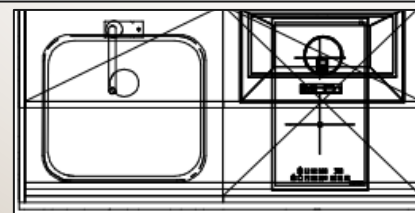
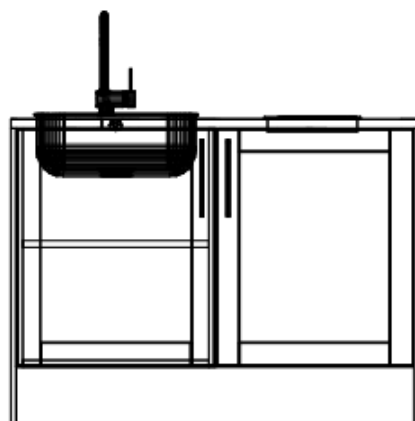
Votre EcoLodge est équipé avec cette superbe cuisine

Pour version aménagée

MEUBLE HAUTS 290MM DE PROFONDEUR



GROUPE FILTRANT RECYCLAGI



1^{ER} FABRICANT EUROPEEN
de meubles de cuisine
Direct Usine

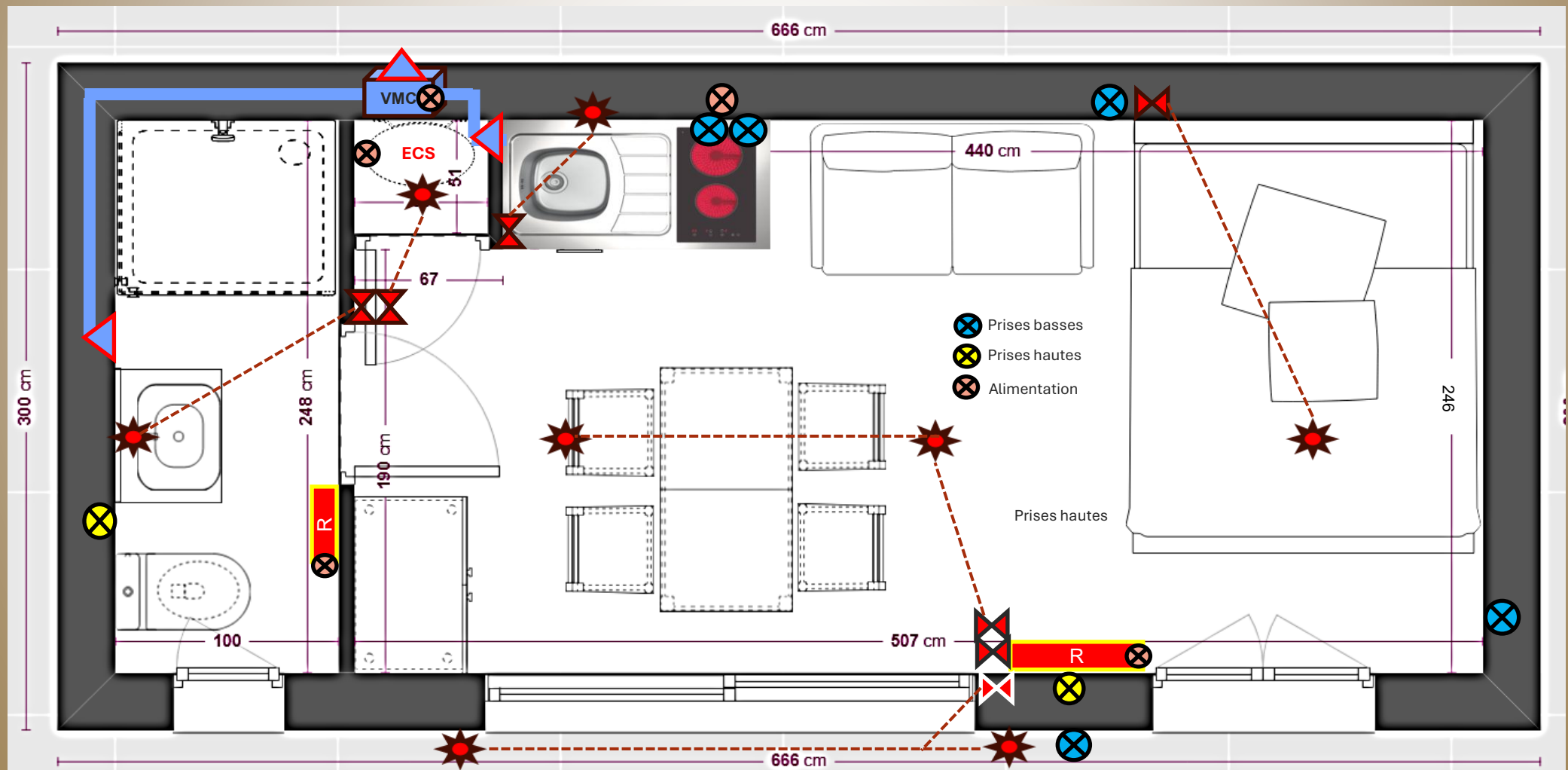
Cuisine prestige 120 cm

- Meuble sous évier 600 mm
- Meuble pour frigo 600 mm
- Meuble haut sur évier 600 mm
- Meuble haut sur cuisson 600 mm
- Bac évier inox avec mitigeur
- Plaque de cuisson induction 2 feux
- Groupe filtrant à recyclage
- Réfrigérateur
- Plinthes de finition

Important: les meubles sont livrés prémontés
(A ne pas confondre avec les produits de grandes surfaces de bricolage)

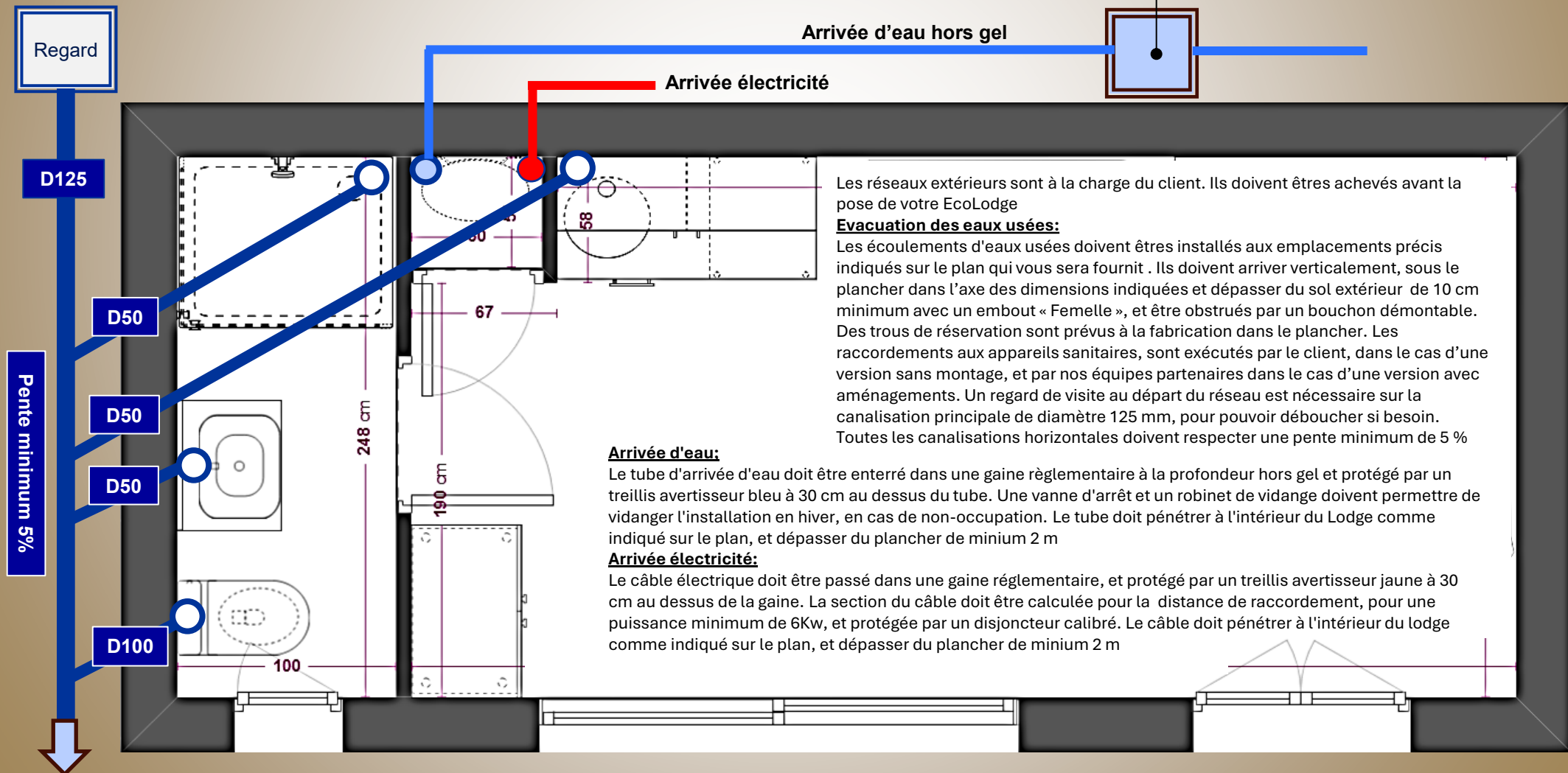
- Bureau d'études
- Maitrise d'œuvre
- Tous les métiers du bâtiment sous un seul toit

Electricité – VMC – Chauffage, pour version aménagée



- Bureau d'études
- Maîtrise d'œuvre
- Tous les métiers du bâtiment sous un seul toit

Réseaux extérieurs





NATURAWOOD-ECOTHEC

Logements Résidentiels et Touristiques
Ossature bois et massif - Equipement de l'habitat

Agences commerciales:

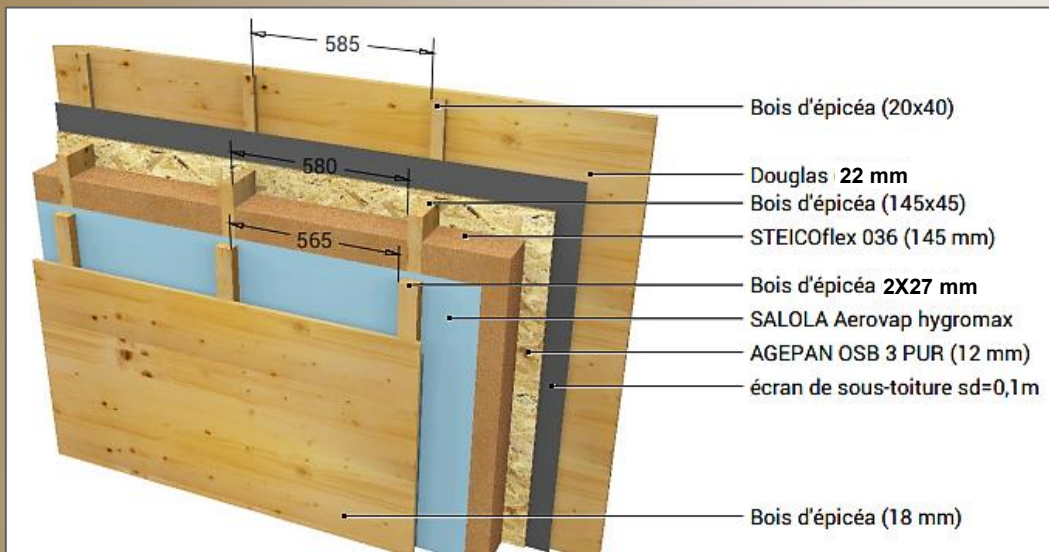
74000 Annecy - 69003 Lyon - 74210 Doussard - 20110 Viggianello - 1205 Geneve CH

Demande d'information et devis: Tél +33 (0)6 69 36 09 36 - Mail: contact@natura-wood.com

Groupeement d'entreprises - Qui sommes nous?

- Bureau d'études
- Maitrise d'œuvre
- Tous les métiers du bâtiment sous un seul toit

Contactez-nous



22X27 mm

Si votre motivation d'achat est la qualité, vous êtes au bon endroit !

Avant de vous décider, nous vous conseillons de consulter nos confrères et bien analyser la composition de toutes les parois, et surtout quel est la provenance de la fabrication...

En qui nous concerne, votre EcoLodge est fabriqué dans la Loire (42) près de Saint Etienne. Vous pourrez voir votre Ecolodge en cours de fabrication et avant livraison. Vous serez les bienvenus.

Vous pouvez choisir;

- Une solution de livraison en kit en auto-Construction
- Avec ou sans montage
- Avec ou sans aménagement intérieur

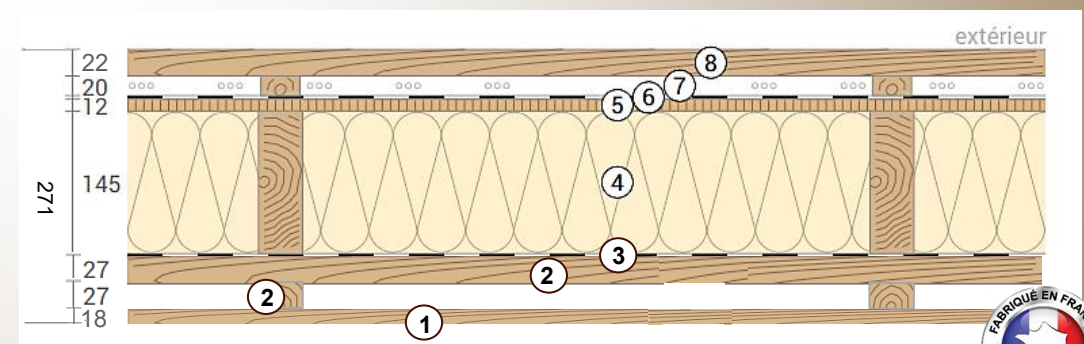
Un concept structurel professionnel haut de gamme

Avant de comparer un prix il faut d'abord comparer son contenu..!

Il y a de nombreuses solutions constructives pour fabriquer des parois, murs, planchers et toitures d'un logement en ossature bois. La nature des matériaux et épaisseurs peuvent, faire varier un prix de plus ou moins 40%. Un mur de 244 mm d'épaisseur ne peut pas couter le même prix qu'un de 120 mm...

« **L'écoLodge Premium** », et dans sa catégorie de 20 m2, est certainement le plus abouti, en France avec ses murs de 226 mm (Ci-contre). Nous l'avons conçu avec les mêmes propriétés techniques qu'un pavillon résidentiel.

Ses matériaux de très haute qualité, bio sourcés, son isolation naturelle 4 saisons en fibre de bois de 140 mm dans les murs, ses fenêtres en aluminium haut de gamme, et sa conception générale professionnelle, vous permettrons d'apprécier une construction confortable, résistante, et durable



- 1- Lambris 18 mm
- 2- 2 Liteaux croisés vide technique 27 mm
- 3- Membrane par vapeur
- 4- Structure ossature et Isolation fibre de bois 145 mm
- 5- Panneau contreventement OSB 12 mm
- 6- Film pare pluie
- 7- Vide ventilation et liteau support bardage 20 mm
- 8- Bardage douglas 22 mm



Toutes les Images, plans et dimensions contenus dans ce document son non-contractuelles



NATURAWOOD-ECOTHEC

Logements Résidentiels et Touristiques
Ossature bois et massif - Equipement de l'habitat

Agences commerciales:

74000 Annecy - 69003 Lyon - 74210 Doussard - 20110 Viggianello - 1205 Geneve CH

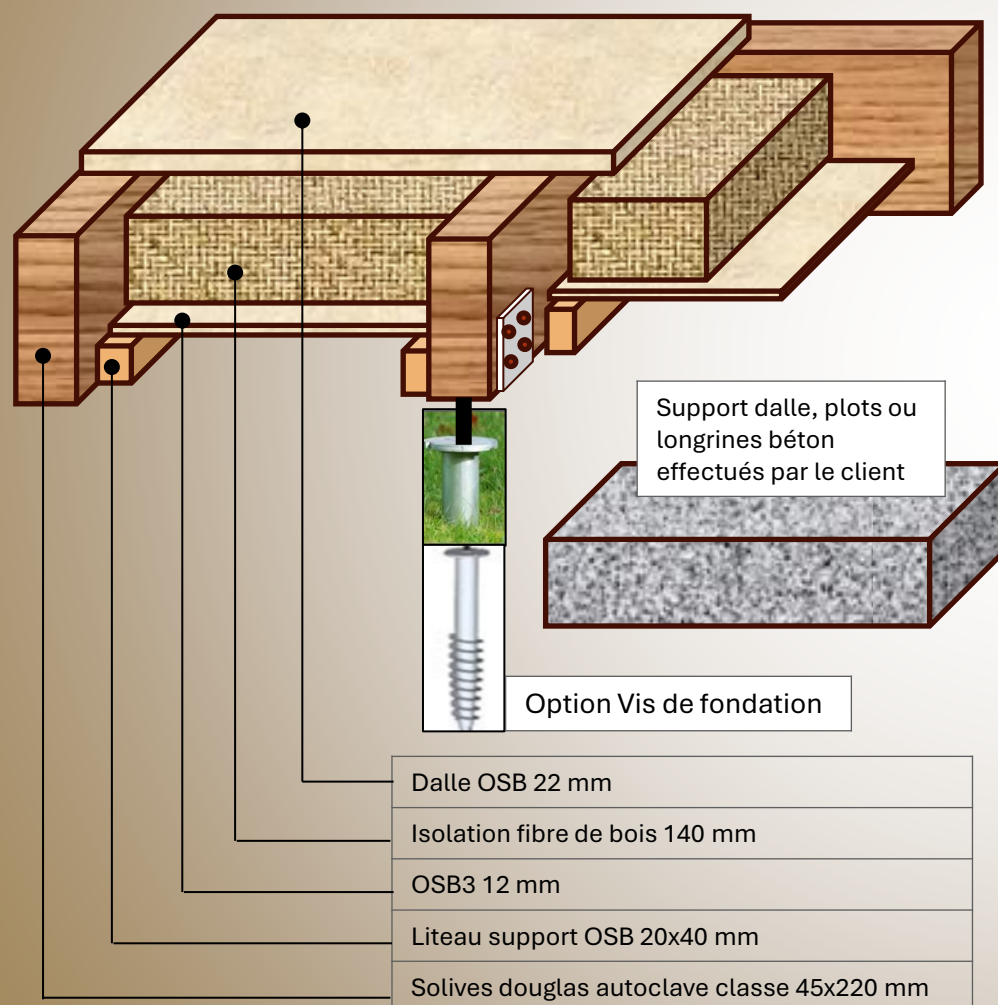
Demande d'information et devis: Tél +33 (0)6 69 36 09 36 - Mail: contact@natura-wood.com

Groupement d'entreprises - Qui sommes nous?

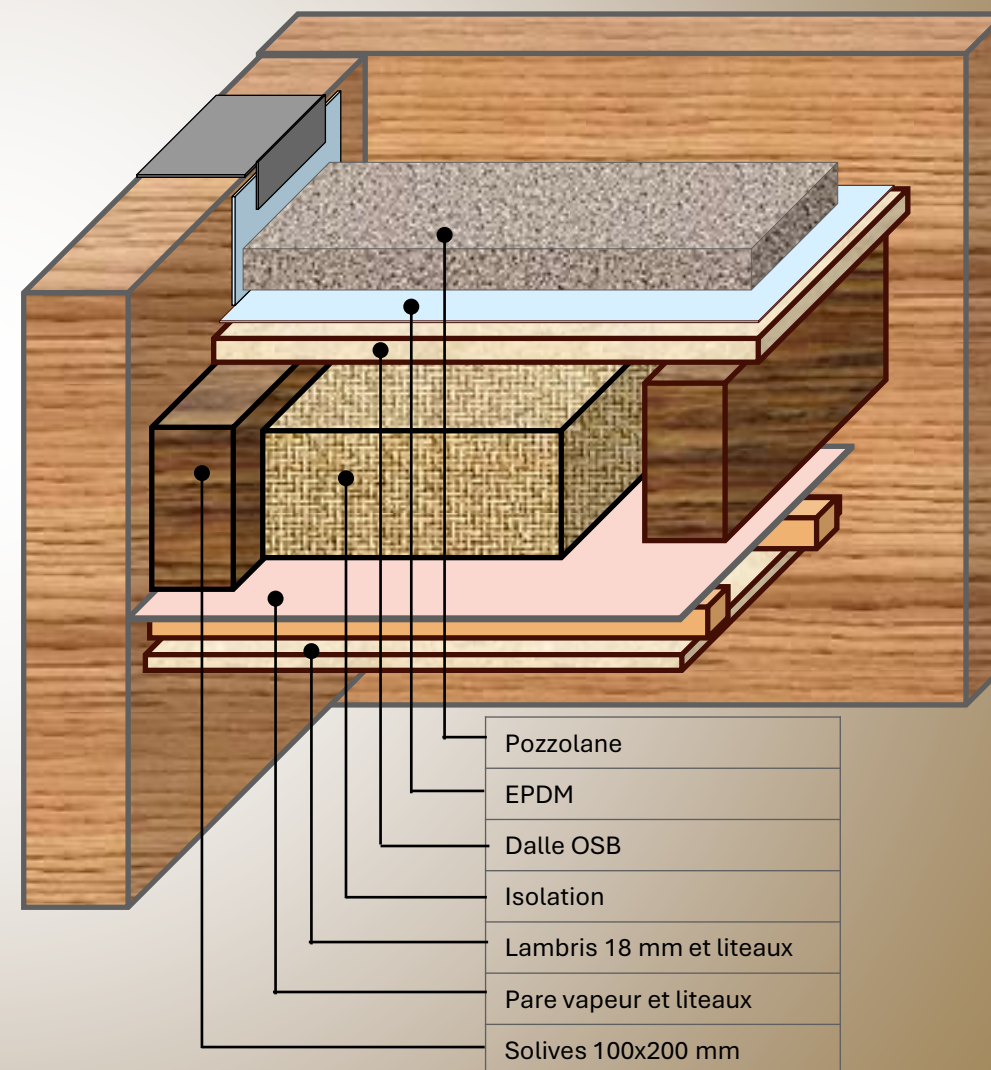
- Bureau d'études
- Maitrise d'œuvre
- Tous les métiers du bâtiment sous un seul toit

Contactez-nous

Détails structurels du plancher



Détails structurels de la toiture





NATURAWOOD-ECOTHEC

Logements Résidentiels et Touristiques
Ossature bois et massif - Equipement de l'habitat

Agences commerciales:

74000 Annecy - 69003 Lyon - 74210 Doussard - 20110 Viggianello - 1205 Geneve CH

Demande d'information et devis: Tél +33 (0)6 69 36 09 36 - Mail: contact@natura-wood.com

Groupement d'entreprises - Qui sommes nous?

- Bureau d'études
- Maitrise d'œuvre
- Tous les métiers du bâtiment sous un seul toit

Contactez-nous

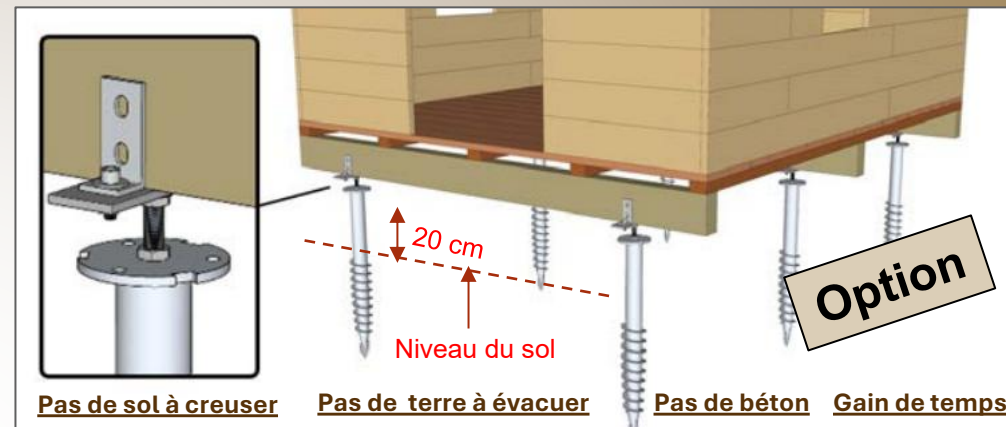
WeasyFIX[®] Vis de fondation & structures pour constructions extérieures

Ces solutions sont basées sur des vis de fondation en acier galvanisé placées dans le sol avec des outils manportables. Les vis de fondation peuvent être dévissées, réutilisées et sont recyclées en fin de vie.

Ce système remplace avantageusement le béton et en évite les inconvénients majeurs. Avec les vis de fondation, il n'est pas nécessaire de creuser le sol, ni d'évacuer de terre, on évite également de couler du béton, et on gagne du temps en évitant de devoir attendre 1 mois le séchage du béton

Weasyfix a su s'imposer comme le leader des vis de fondation pour les constructions extérieures en offrant non pas une simple gamme de vis de fondation, mais bien des solutions innovantes et complètes basées sur :

- Une gamme de vis de fondation qui permet de s'adapter à tous les types de sol et toutes les typologies de terrain. Des connecteurs conçus pour garantir, simplifier et fiabiliser la connexion entre les vis de fondation et les structures qu'elles supportent.
- Des machines de pose portatives qui simplifient et optimisent le placement. Plus écologique à produire que la dalle et le plot béton, la vis de fondation permet aussi de conserver un sol naturel et perméable tout en offrant une possibilité de réemploi sans limite.
- Nous nous chargeons de la pose des vis de fondations avec notre partenaire expert



La norme DTU impose une distance de 20 cm entre la terre et le bois. La vis de fondation est particulièrement adaptée pour répondre à cette norme, sans pour autant augmenter le coût de la fondation, tout en conservant un niveau de facilité et de rapidité de mise en œuvre très intéressant. Lors de l'utilisation du béton en délais minimum d'interruption de 1 mois est nécessaire pour le séchage du béton



Plus écologique à produire que la dalle et le plot béton, la vis de fondation permet aussi de conserver un sol naturel et perméable tout en offrant une possibilité de réemploi sans limite.

Fini les interruptions de chantier et le temps de séchage. Faites place aux connecteurs réglables dans les 3 dimensions et l'outillage spécialisé pour une mise à niveau aisée et efficace.

Une autonomie totale grâce au système électroportatif étudié pour les vis de fondation. Plus de béton ni de terre à évacuer ! Weasyfix a développé tout l'outillage nécessaire pour réaliser vos fondations de A à Z



ECORESPONSABLE



Facile à enlever et réutiliser



Surface drainante



Un jardin intact



RAPIDITÉ



Pas de temps de séchage



Mise à niveau aisée



Pose par tous les temps



AUTONOMIE



Pas d'engin lourd



Pas de béton



Pas de terre à évacuer



NATURAWOOD-ECOTHEC

Logements Résidentiels et Touristiques
Ossature bois et massif - Equipement de l'habitat

Agences commerciales:

74000 Annecy - 69003 Lyon - 74210 Doussard - 20110 Viggianello - 1205 Geneve CH

Demande d'information et devis: Tél +33 (0)6 69 36 09 36 - Mail: contact@natura-wood.com

Groupement d'entreprises - Qui sommes nous?

- Bureau d'études
- Maitrise d'œuvre
- Tous les métiers du bâtiment sous un seul toit

**Votre devis
sous 24 heures**

Le prix du déchargement et la mise en place avec chariot élévateur ou grue sera calculé suivant les conditions d'accès et distance entre le camion de livraison et le lieu final d'installation.

En fonction de la distance le type de grue varie en même temps que le prix. Il donc impossible de prévoir un prix, sans posséder toutes les informations

La mise en place nécessite deux personnes pour guider le logement et le poser sur son support, en plus du chauffeur du camion qui conduit la grue

Le support au sol , avec plots, longrines ou dalle béton doit être effectué au minimum 1 mois avant la mise en place par le client. Dans le cas de support par pieux de fondations, nous les installons en même temps que la livraison

Pour la Corse, la Suisse et autres pays Européen, un devis spécifique de transport sera effectué, suivant la destination. Le déchargement et mise en place avec un chariot élévateur sur roue, tel que sur la photo ci-dessus, est la meilleure solution et la moins cher. Cela nécessite un accès roulant pour le chariot jusqu'à l'emplacement du logement

Dans le cas d'impossibilité d'accès du chariot élévateur roulant, la grue reste l'unique solution. Il est possible de franchir une distance de plus 40 m avec une grue de forte capacité.

En cas d'impossibilité totale d'accès, nous réalisons le montage et l'assemblage sur place

Mise en place avec
charriot élévateur



Mise en place avec
camion grue





NATURAWOOD-ECOTHEC

Logements Résidentiels et Touristiques
Ossature bois et massif - Equipement de l'habitat

Agences commerciales:

74000 Annecy - 69003 Lyon - 74210 Doussard - 20110 Viggianello - 1205 Geneve CH

Demande d'information et devis: Tél +33 (0)6 69 36 09 36 - Mail: contact@natura-wood.com

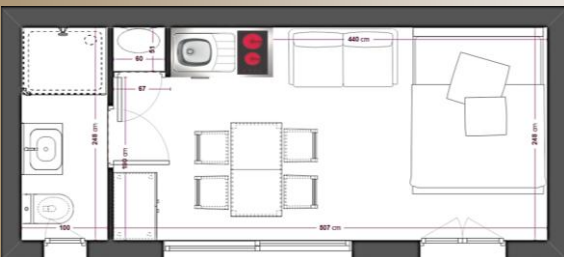
Groupement d'entreprises - Qui sommes nous?

- Bureau d'études
- Maitrise d'œuvre
- Tous les métiers du bâtiment sous un seul toit

**Votre devis
sous 24 heures**

EcoLodge premium 20 m2

Version studio



Support au sol:

- À la charge du client, ou option pieux de fondations par nos équipes partenaires

Raccordement aux réseaux extérieurs:

- À la charge du client pour version non aménagée
- Réalisée par l'équipe de montage, version aménagée

Livraison:

- Sur continent Français
- Supplément maritime pour la Corse
- Supplément routier pour la Suisse et Belgique

Déchargement et mise en place:

- Sur devis, suivant conditions d'accès

Délais de livraison:

- 9 à 10 semaines

Version Kit avec ou sans montage:

Murs extérieurs

- Pare vapeur Hygromax
- Ossature épicea 145X45 mm
- Isolation fibre de bois 145 mm « STEICOflex »
- Panneau contreventement « 3 PUR AGEPAN » 12 mm
- Ecran film pare pluie
- Liteau espace de ventilation des condensats 20 mm
- Bardage douglas 22 mm
- Habillage étanchéité acrotère couvertines en aluminium

Plancher:

- Solives Sommier en 68*220 autoclave
- Traverses en douglas 45*220
- Tasseaux 20*40 pré-fixés sur les traverses – OSB 12 mm
- Sabots métalliques pré-fixés pour recevoir les traverses
- Dalle OSB3 22mm - Frein-vapeur Hygrovariable
- Isolation fibre de bois 140mm (R=3,9)

Toiture:

- Pouzzolane de protection
- Habillage alu de l'acrotère - Etanchéité EPDM
- Panneau OSB
- Solives structurales et Isolation - Film pare vapeur
- Liteau et lambris de finition

Menuiseries extérieures aluminium

Gris 7016 - Vitrage isolant

- Baie vitrée 220XHt210 cm avec fermeture à clés
- Fenêtre 2 ouvrants 100XHt120 cm
- Fenêtre 1 ouvrant 50XHt80 cm

Version aménagée avec montage:

Doublage des murs intérieurs

- Lambris épicea 18 mm
- Liteau pour vide technique 27 mm

Cloisons ossature bois

- Lambris 2 faces 18 mm
- 2 Portes bois pleines à peindre avec poignée et serrure

Parquet flottant stratifié

- Lames couleur au choix avec plinthes
- Sous couches

Salle de bains:

Cabine de douche 100X80 cm avec porte coulissante

- Mitigeur thermostatique
- Colonne de douche fixe et douchette flexible-
- Vidage siphon 50 mm

Vasque sur meuble 60X45 cm

- Meuble 2 tiroirs
- Mitigeur mécanique et siphon vidage 40 mm
- Miroir 50 cm de large avec éclairage

WC au sol

- robinet d'arrêt chromé

Radiateur soufflant 1000 W.

Chauffe-eau électrique 80 L Vertigo. Atlantic Access 100

- Groupe sécurité et réducteur de pression

Raccordements eau tube multicouches de section appropriée. Ecoulements PVC diamètre suivant plan

Cuisine:

- Meuble bas sous évier 600 mm
- Meuble bas pour frigo 600 mm avec porte
- Meuble haut sur évier 600 mm avec porte
- Meuble haut sur hotte 600 mm avec porte
- Bac évier inox avec mitigeur et vidage siphon 50 mm
- Plaque de cuisson induction 2 feux
- Groupe filtrant à recyclage
- Réfrigérateur

Electricité:

- 4 allumages 1 spot - 2 allumages 2 spots
- 5 prises basses - 4 prises hautes
- Radiateur radiant 1500 W.
- VMC hygro 2 bouches aspiration
- 2 alimentations radiateurs
- 1 alimentation hotte
- 1 alimentation chauffe-eau
- 1 alimentation VMC
- Tableau principal et disjoncteurs – C15100
- Mise à la terre – Pra-foudre

Toutes les Images, plans et dimensions contenus dans ce document son non-contractuelles



NATURAWOOD-ECOTHEC

Logements Résidentiels et Touristiques

Ossature bois et massif - Equipement de l'habitat

Agences commerciales:

74000 Annecy - 69003 Lyon - 74210 Doussard - 20110 Viggianello – 1205 Geneve CH

Demande d'information et devis: Tél +33 (0)6 69 36 09 36 - Mail: contact@natura-wood.com

Groupement d'entreprises - Qui sommes nous?

- Bureau d'études
- Maitrise d'œuvre
- Tous les métiers du bâtiment sous un seul toit

Contactez-nous



Demandez un devis
gratuit
sans engagements