



## NATURAWOOD-ECOTHEC

Logements Résidentiels et Touristiques  
Ossature bois et massif - Equipement de l'habitat

### Agences commerciales:

74000 Annecy - 69003 Lyon - 74210 Doussard - 20110 Viggianello - 1205 Geneve CH

**Demande d'information et devis: Tél +33 (0)6 69 36 09 36 - Mail: [contact@natura-wood.com](mailto:contact@natura-wood.com)**

### Groupement d'entreprises - Qui sommes nous?

- Bureau d'études
- Maitrise d'œuvre
- Tous les métiers du bâtiment sous un seul toit

**Contactez-nous**

- \* Lodge Premium - 25 m2 – 8,50 x 3 m
- \* 2/4 personnes tout confort – Isolation renforcée 4 saisons
- \* Structure professionnelle haut de gamme

- \* Livré assemblé et aménagé prêt à habiter
- \* Ou assemblé sur place suivant conditions d'accès
- \* Hors d'eau et hors d'air ou aménagé

- Idéal professionnels du tourisme
- Logements seniors et étudiants
- Hébergement alternatif famille et amis





## NATURAWOOD-ECOTHEC

Logements Résidentiels et Touristiques  
Ossature bois et massif - Equipement de l'habitat

### Agences commerciales:

74000 Annecy - 69003 Lyon - 74210 Doussard - 20110 Viggianello - 1205 Geneve CH

**Demande d'information et devis: Tél +33 (0)6 69 36 09 36 - Mail: [contact@natura-wood.com](mailto:contact@natura-wood.com)**

### Groupement d'entreprises - Qui sommes nous?

- Bureau d'études
- Maîtrise d'œuvre
- Tous les métiers du bâtiment sous un seul toit

**Contactez-nous**

Lodge Premium - 25 m<sup>2</sup> – 8,50 x 3 m

2/4 personnes tout confort – Isolation renforcée 4 saisons

Structure professionnelle haut de gamme





# NATURAWOOD-ECOTHEC

Logements Résidentiels et Touristiques  
Ossature bois et massif - Equipement de l'habitat

## Agences commerciales:

74000 Annecy - 69003 Lyon - 74210 Doussard - 20110 Viggiannello - 1205 Geneve CH

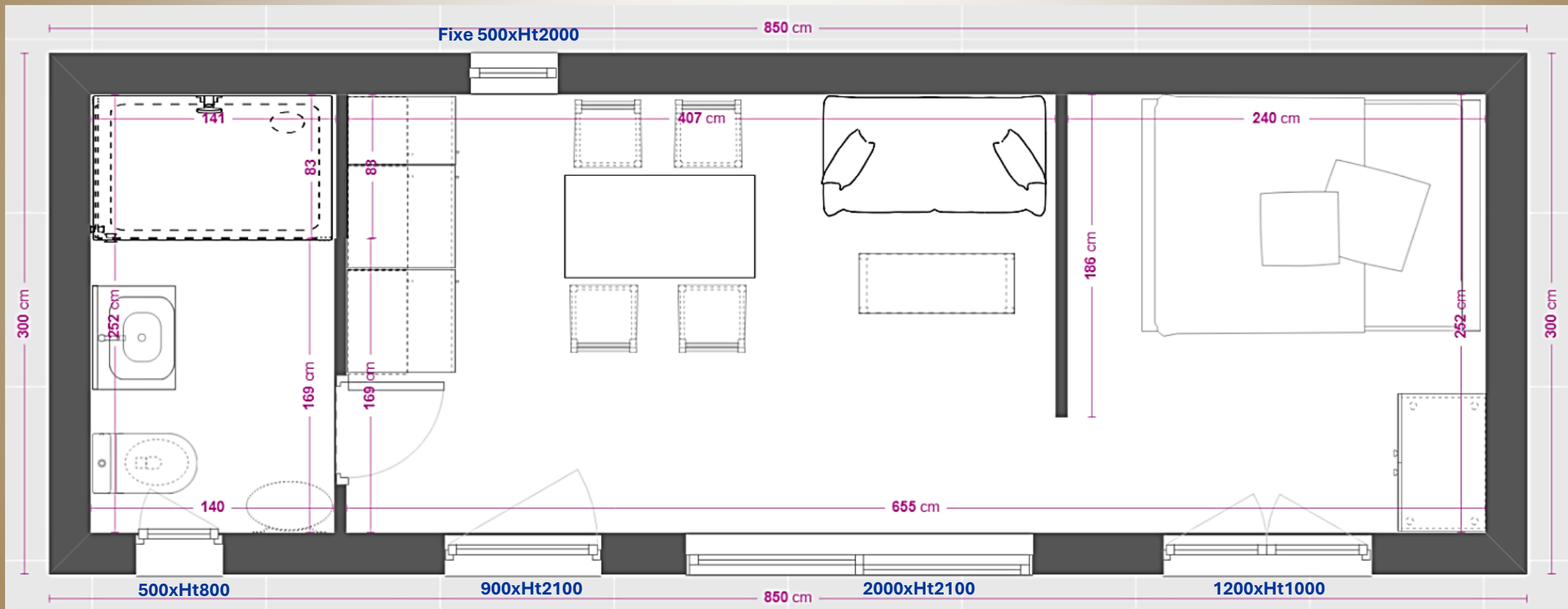
Demande d'information et devis: Tél +33 (0)6 69 36 09 36 - Mail: [contact@natura-wood.com](mailto:contact@natura-wood.com)

## Groupeement d'entreprises - Qui sommes nous?

- Bureau d'études
- Maitrise d'œuvre
- Tous les métiers du bâtiment sous un seul toit

[Contactez-nous](#)

## Lodge Premium 25 m2 - Version 1CH



Les meubles, lits, tables, chaises canapé, armoires,  
non compris, sont présentés à titre indicatif

Toutes les Images, plans et dimensions contenus  
dans ce document son non-contractuelles





## NATURAWOOD-ECOTHEC

Logements Résidentiels et Touristiques  
Ossature bois et massif - Equipement de l'habitat

### Agences commerciales:

74000 Annecy - 69003 Lyon - 74210 Doussard - 20110 Viggianello - 1205 Geneve CH

**Demande d'information et devis: Tél +33 (0)6 69 36 09 36 - Mail: [contact@natura-wood.com](mailto:contact@natura-wood.com)**

### Groupement d'entreprises - Qui sommes nous?

- Bureau d'études
- Maitrise d'œuvre
- Tous les métiers du bâtiment sous un seul toit

**Contactez-nous**

## Lodge Premium 25 m2 - Version 1CH



*Les meubles, lits, tables, chaises canapé, armoires,  
non compris, sont présentés à titre indicatif*



## NATURAWOOD-ECOTHEC

Logements Résidentiels et Touristiques  
Ossature bois et massif - Equipement de l'habitat

### Agences commerciales:

74000 Annecy - 69003 Lyon - 74210 Doussard - 20110 Viggianello - 1205 Geneve CH

**Demande d'information et devis: Tél +33 (0)6 69 36 09 36 - Mail: [contact@natura-wood.com](mailto:contact@natura-wood.com)**

### Groupement d'entreprises - Qui sommes nous?

- Bureau d'études
- Maitrise d'œuvre
- Tous les métiers du bâtiment sous un seul toit

**Contactez-nous**

## Lodge Premium 25 m2 - Version 1CH



*Les meubles, lits, tables, chaises canapé, armoires,  
non compris, sont présentés à titre indicatif*



# NATURAWOOD-ECOTHEC

Logements Résidentiels et Touristiques  
Ossature bois et massif - Equipement de l'habitat

## Agences commerciales:

74000 Annecy - 69003 Lyon - 74210 Doussard - 20110 Viggianello - 1205 Geneve CH

Demande d'information et devis: Tél +33 (0)6 69 36 09 36 - Mail: [contact@natura-wood.com](mailto:contact@natura-wood.com)

## Groupement d'entreprises - Qui sommes nous?

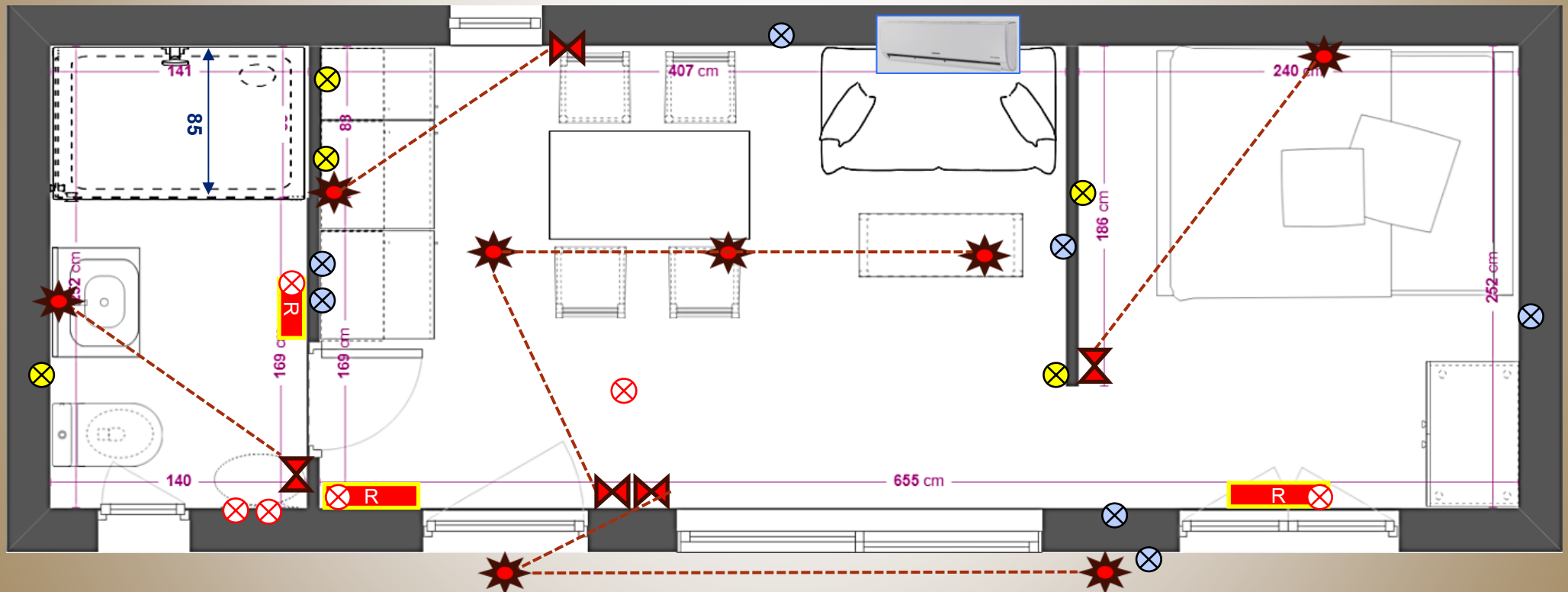
- Bureau d'études
- Maitrise d'œuvre
- Tous les métiers du bâtiment sous un seul toit

Contactez-nous

## Electricité – Chauffage



Option  
climatisation  
réversible







# NATURAWOOD-ECOTHEC

Logements Résidentiels et Touristiques  
Ossature bois et massif - Equipement de l'habitat

## Agences commerciales:

74000 Annecy - 69003 Lyon - 74210 Doussard - 20110 Viggianello - 1205 Geneve CH

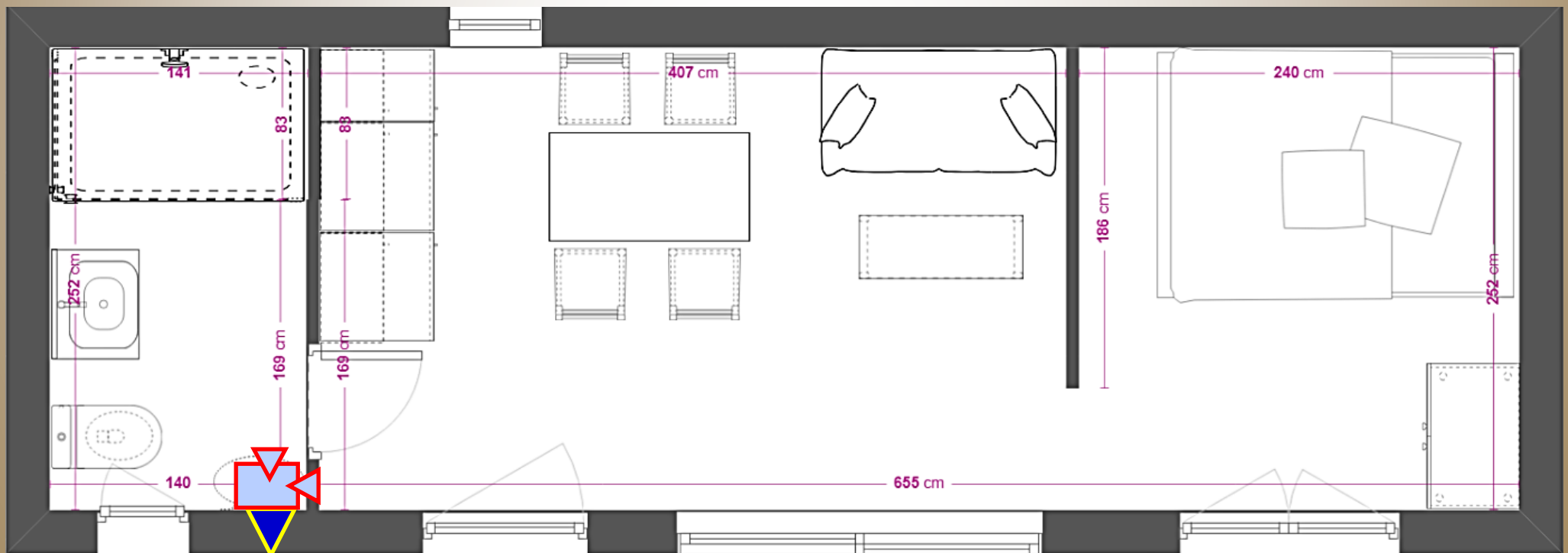
**Demande d'information et devis: Tél +33 (0)6 69 36 09 36 - Mail: [contact@natura-wood.com](mailto:contact@natura-wood.com)**

## Groupement d'entreprises - [Qui sommes nous?](#)

- Bureau d'études
- Maitrise d'œuvre
- Tous les métiers du bâtiment sous un seul toit

**Contactez-nous**

## VMC hygrométrique





# NATURAWOOD-ECOTHEC

Logements Résidentiels et Touristiques  
Ossature bois et massif - Equipement de l'habitat

## Groupement d'entreprises - Qui sommes nous?

- Bureau d'études
- Maîtrise d'œuvre
- Tous les métiers du bâtiment sous un seul toit

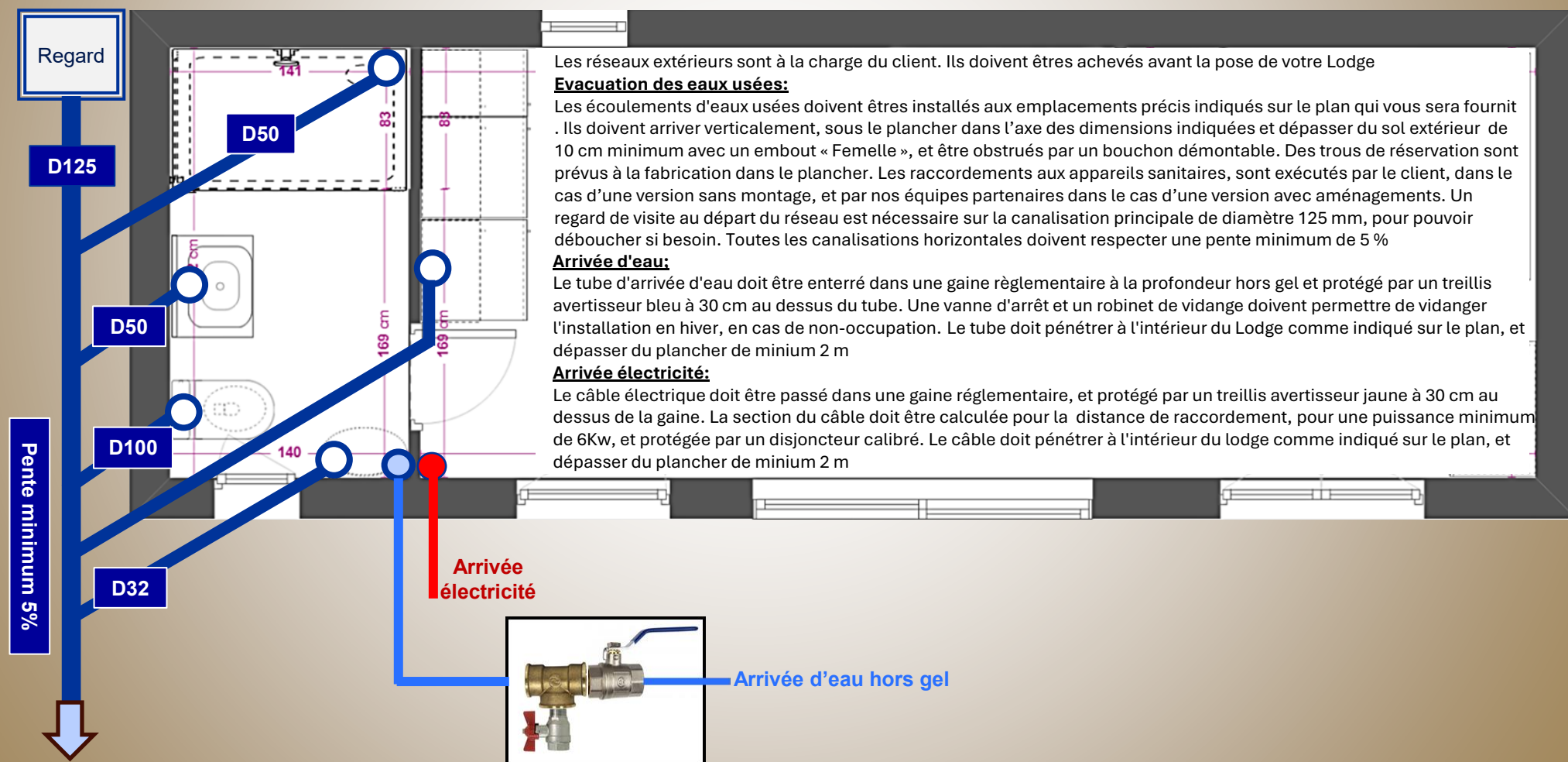
### Agences commerciales:

74000 Annecy - 69003 Lyon - 74210 Doussard - 20110 Viggianello - 1205 Geneve CH

**Demande d'information et devis: Tél +33 (0)6 69 36 09 36 - Mail: [contact@natura-wood.com](mailto:contact@natura-wood.com)**

**Contactez-nous**

## Réseaux





Distribution  
Directe Usine

<https://www.naturawood.eu>

## NATURAWOOD-ECOTHEC

Logements Résidentiels et Touristiques

Ossature bois et massif - Equipement de l'habitat

### Groupement d'entreprises - Qui sommes nous?

- Bureau d'études
- Maîtrise d'œuvre
- Tous les métiers du bâtiment sous un seul toit

### Agences commerciales:

74000 Annecy - 69003 Lyon - 74210 Doussard - 20110 Viggianello - 1205 Geneve CH

**Demande d'information et devis: Tél +33 (0)6 69 36 09 36 - Mail: [contact@natura-wood.com](mailto:contact@natura-wood.com)**

**Contactez-nous**

## Chauffe eau électrique 80 litres Atlantic « Vertigo Acces 100 »



### Accessoires d'installation

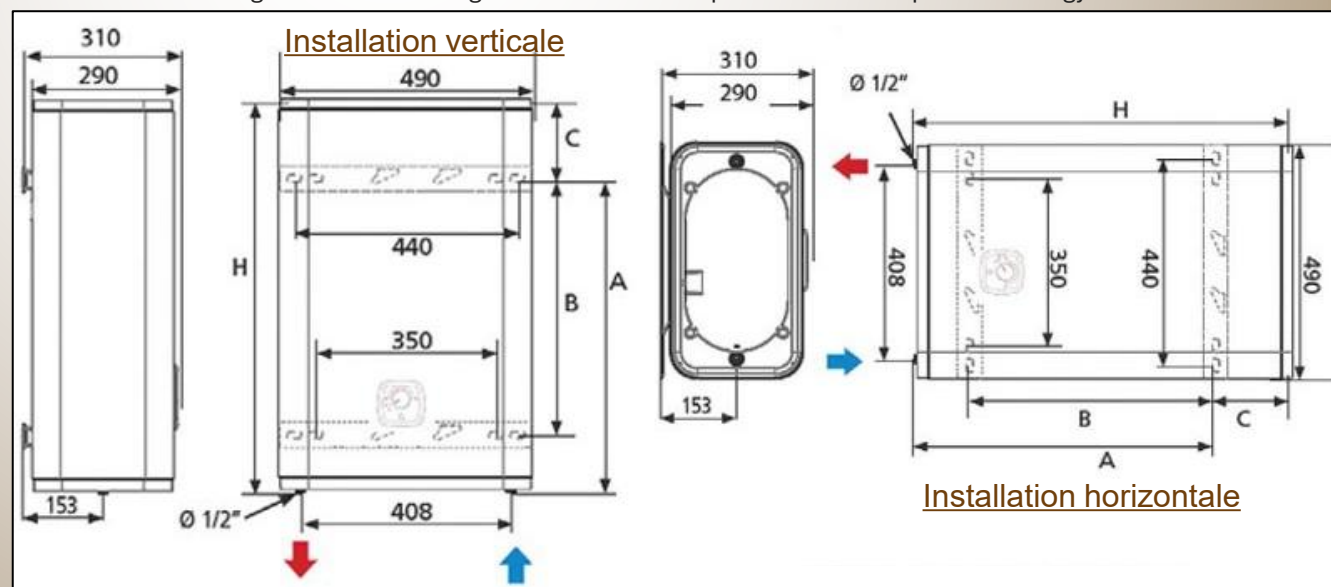
- Groupe de sécurité
- Réducteur de pression

Le chauffe-eau électrique Atlantic Vertigo Access 100 V25 d'une capacité de 80 litres est la solution idéale pour ceux qui recherchent un système de chauffage de l'eau compact, efficace et extrêmement polyvalent. Grâce à son design ultra-plat (<30 cm de profondeur) et à la possibilité d'une installation verticale ou horizontale.

**Doté de la classe énergétique B et de la technologie Smart Control, il optimise la consommation, en réduisant le gaspillage d'énergie et en garantissant un grand confort.**

- Protection avancée contre la corrosion, grâce à la technologie O'pro et à la double anode en magnésium.
- Émaillage Diamond Quality, pour une plus grande résistance et durabilité
- Résistance électrique en cuivre avec anode en magnésium
- Système automatique anti-légionelles, pour garantir une hygiène maximale de l'eau à tout moment.
- Thermostat électronique, pour un contrôle précis de la température.
- Soupape de sécurité 8 bars et joint diélectrique fournis en standard.
- Bride d'inspection, pour faciliter l'entretien.
- Indicateur "Shower Ready", pour savoir quand l'eau a atteint la température idéale.
- Câble et prise fournis de série, pour une installation rapide sans accessoires supplémentaires
- Double anode en magnésium pour une protection accrue du réservoir
- Isolation en polyuréthane haute densité 0% CFC
- Interface numérique
- Durabilité accrue grâce à la technologie anticorrosion unique et brevetée O'pro Technology

Pour version  
aménagée



Toutes les Images, plans et dimensions contenus dans ce document son non-contractuelles

## Agences commerciales:

74000 Annecy - 69003 Lyon - 74210 Doussard - 20110 Viggianello - 1205 Geneve CH

**Demande d'information et devis: Tél +33 (0)6 69 36 09 36 - Mail: [contact@natura-wood.com](mailto:contact@natura-wood.com)**

## Groupement d'entreprises - Qui sommes nous?

- Bureau d'études
- Maitrise d'œuvre
- Tous les métiers du bâtiment sous un seul toit

**Contactez-nous**



## Votre Lodge est équipé avec cette superbe cuisine 160 cm

Façade : MDF (panneaux de fibres de bois de densité moyenne) décor chêne Artisan mélaminé

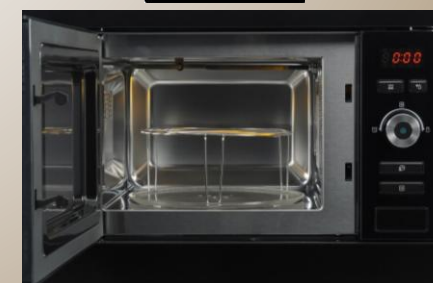
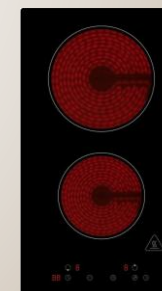
Caisson : ton anthracite mélaminé - Plan de travail : marron métallisé

Poignées : matière synthétique ton noir mat (poignée barre)

### \* Équipement:

- 2 meubles hauts avec porte
- 1 meuble haut avec porte à rabat
- 1 meuble bas sous évier avec 1 porte
- 1 meuble bas pour réfrigérateur avec 1 porte
- 1 meuble bas avec 1 tiroir et 1 porte
- 1 plan de travail
- 1 évier inox avec 1 bac et système de vidage et de trop-plein
- mitigeur mécanique chromé
- 1 plaque vitrocéramique - Avec 2 foyers - Avec sécurité enfants - 9 niveaux de puissance - 3000 W
- 1 micro-ondes avec grill 800 W - Puissance de sortie maxi grill : env. 1000 - Volume 20 litres
- 1 réfrigérateur encastrable 118 litres - congélateur : 14 litres - bac à légumes, 2 tablettes en verre
- Tiroir avec coulisses inférieures - 3 balconnets de porte avec un support pour 6 œufs.

*Fabriquée en  
Allemagne*







# NATURAWOOD-ECOTHEC

Logements Résidentiels et Touristiques  
Ossature bois et massif - Equipement de l'habitat

## Agences commerciales:

74000 Annecy - 69003 Lyon - 74210 Doussard - 20110 Viggianello - 1205 Geneve CH

**Demande d'information et devis: Tél +33 (0)6 69 36 09 36 - Mail: [contact@natura-wood.com](mailto:contact@natura-wood.com)**

## Groupement d'entreprises - Qui sommes nous?

- Bureau d'études
- Maitrise d'œuvre
- Tous les métiers du bâtiment sous un seul toit

**Contactez-nous**



**Si votre motivation d'achat est la qualité, vous êtes au bon endroit !**

Avant de vous décider, nous vous conseillons de consulter nos confrères et bien analyser la composition de toutes les parois, et surtout quel est la provenance de la fabrication...

Votre Lodge Premium est fabriqué dans le département 32 au sein de l'usine dont nous sommes les agents exclusifs pour les régions Auvergne- Rhône Alpes- PACA/Corse/ Suisse.

La fabrication est réalisée sur un site de production ultramoderne de 3000 m2.

Nous vous accueillons à l'usine ou vous pourrez voir votre logement en cours de fabrication et avant livraison. Vous serez les bienvenus.

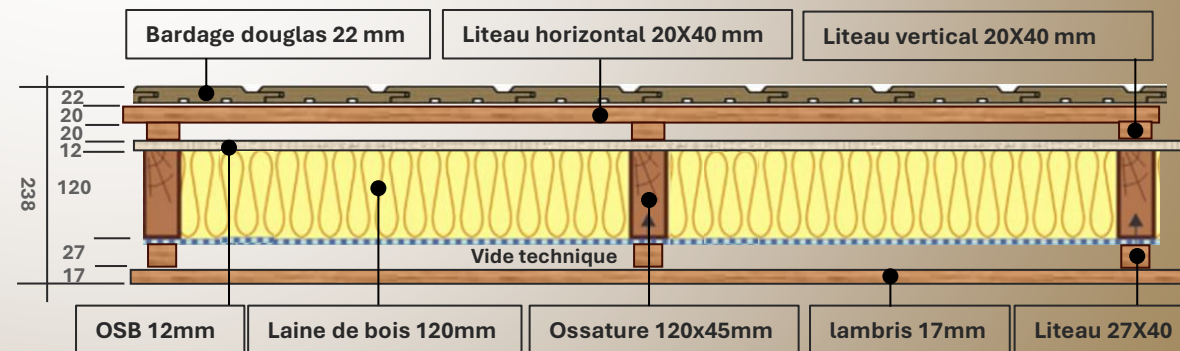
## Un concept structurel professionnel haut de gamme

**Avant de comparer un prix il faut d'abord comparer son contenu..!**

Il y a de nombreuses solutions constructives pour fabriquer des parois, murs, planchers et toitures d'un logement en ossature bois. La nature des matériaux et épaisseurs peuvent, faire varier un prix de plus ou moins 40%. Un mur de 218 mm d'épaisseur ne peut pas couter le même prix qu'un de 120 mm...

« **L'écoLodge Premium** », et dans sa catégorie de 20 m2, est certainement le plus abouti, en France avec ses murs de 218 mm (Ci-contre). Nous l'avons conçu avec les mêmes propriétés techniques qu'un pavillon résidentiel.

Ses matériaux de très haute qualité, bio sourcés, son isolation naturelle 4 saisons en laine de roche de 120 mm dans les murs, ses fenêtres en aluminium haut de gamme, et sa conception générale professionnelle, vous permettrons d'apprécier une construction confortable, résistante, et durable







## NATURAWOOD-ECOTHEC

Logements Résidentiels et Touristiques  
Ossature bois et massif - Equipement de l'habitat

### Agences commerciales:

74000 Annecy - 69003 Lyon - 74210 Doussard - 20110 Viggianello - 1205 Geneve CH

Demande d'information et devis: Tél +33 (0)6 69 36 09 36 - Mail: [contact@natura-wood.com](mailto:contact@natura-wood.com)

### Groupeement d'entreprises - Qui sommes nous?

- Bureau d'études
- Maitrise d'œuvre
- Tous les métiers du bâtiment sous un seul toit

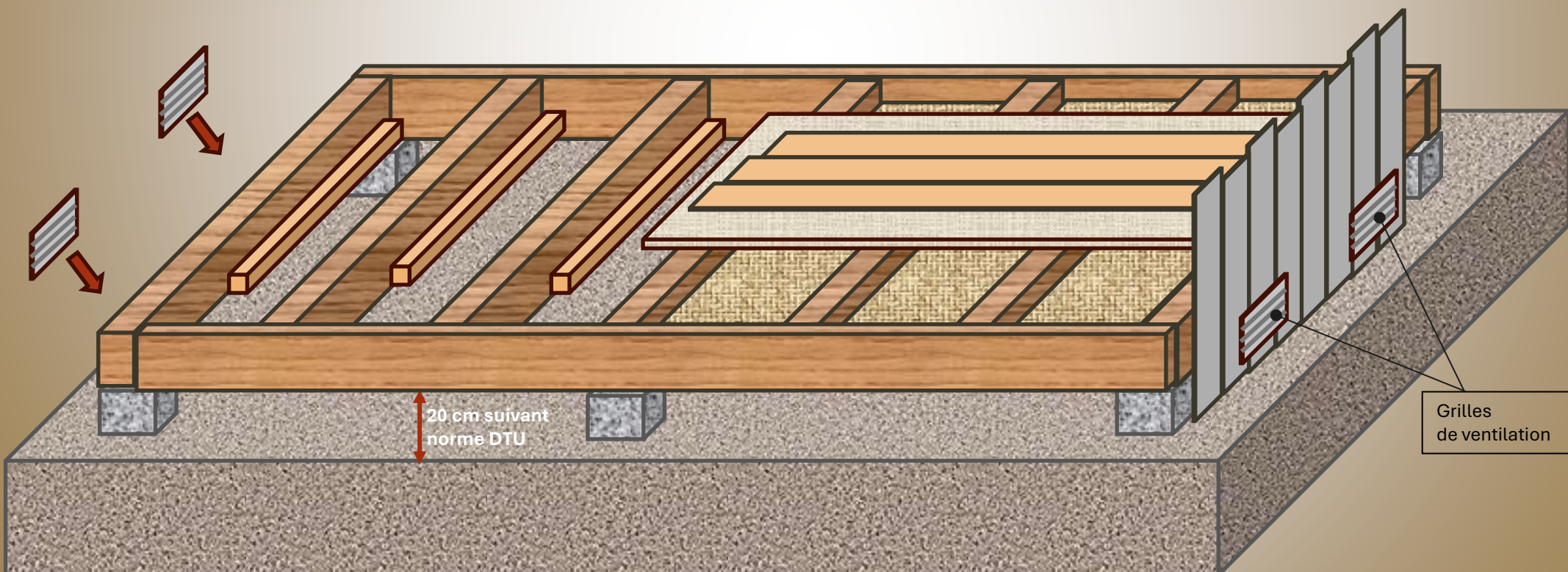
Contactez-nous

## Support au sol

Plusieurs solutions de support au sol sont possibles pour recevoir votre Lodge. Dalle béton, pieux, plots ou longrines béton. Grace à notre structure **de plancher autoportante**, il suffit d'installer seulement 6 plots béton moins contraignantes que la dalle et moins cher que les pieux.

Le client doit faire effectuer une étude de sol G2, par un bureau technique pour s'assurer de la bonne stabilité du sol et réaliser les plots béton suivant les résultats de l'étude. La ventilation de la sous face du plancher doit être assurée par des grilles de ventilation à chaque extrémité ou prévoir un espace entre le sol extérieur et le lambris

Le support béton doit être achevé par le client, au minimum  
**1 mois avant la pose du LogiKub**



Toutes les Images, plans et dimensions  
contenus dans ce document son non-  
contractuelles



# NATURAWOOD-ECOTHEC

Logements Résidentiels et Touristiques  
Ossature bois et massif - Equipement de l'habitat

## Agences commerciales:

74000 Annecy - 69003 Lyon - 74210 Doussard - 20110 Viggianello - 1205 Geneve CH

Demande d'information et devis: Tél +33 (0)6 69 36 09 36 - Mail: [contact@natura-wood.com](mailto:contact@natura-wood.com)

## Groupement d'entreprises - Qui sommes nous?

- Bureau d'études
- Maitrise d'œuvre
- Tous les métiers du bâtiment sous un seul toit

Contactez-nous

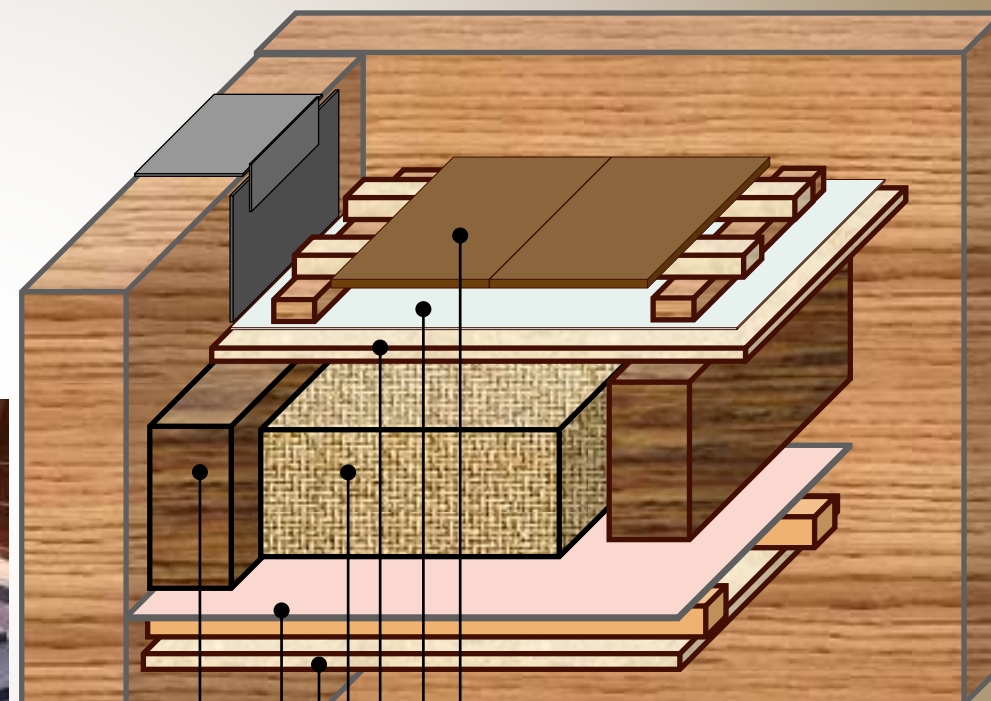
## Détails structurels du plancher



Dalle OSB 22 mm
Isolation laine de bois 150 mm
OSB3 12 mm
Liteau support OSB 20x40 mm
Solives douglas autoclave classe 70x220 mm

## Détails structurels de la toiture

### Couverture bac acier



Couverture bac acier
Film pare pluie
Dalle OSB 18 mm
Isolation laine de bois 150 mm
Lambris 17 mm et liteaux
Pare vapeur
Solives 70x220 mm





## NATURAWOOD-ECOTHEC

Logements Résidentiels et Touristiques  
Ossature bois et massif - Equipement de l'habitat

### Agences commerciales:

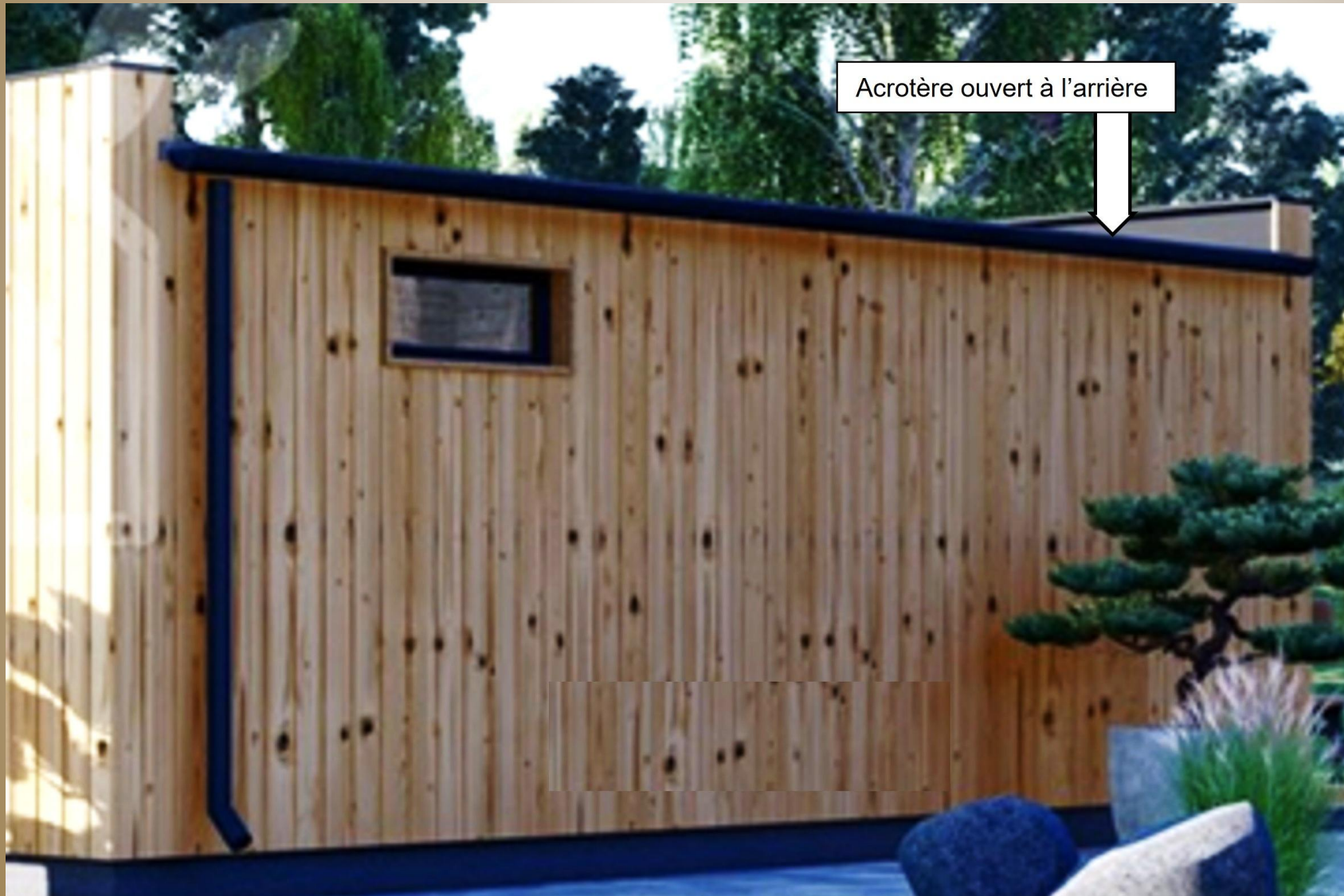
74000 Annecy - 69003 Lyon - 74210 Doussard - 20110 Viggianello - 1205 Geneve CH

**Demande d'information et devis: Tél +33 (0)6 69 36 09 36 - Mail: [contact@natura-wood.com](mailto:contact@natura-wood.com)**

### Groupement d'entreprises - Qui sommes nous?

- Bureau d'études
- Maitrise d'œuvre
- Tous les métiers du bâtiment sous un seul toit

**Contactez-nous**



Acrotère ouvert à l'arrière



### Couverture bac acier et acrotère ouvert à l'arrière

La solution par excellence pour annuler tous les risques d'infiltration de l'eau de pluie et bénéficier d'une couverture durable





## NATURAWOOD-ECOTHEC

Logements Résidentiels et Touristiques  
Ossature bois et massif - Equipement de l'habitat

### Agences commerciales:

74000 Annecy - 69003 Lyon - 74210 Doussard - 20110 Viggianello - 1205 Geneve CH

**Demande d'information et devis: Tél +33 (0)6 69 36 09 36 - Mail: [contact@natura-wood.com](mailto:contact@natura-wood.com)**

### Groupement d'entreprises - Qui sommes nous?

- Bureau d'études
- Maitrise d'œuvre
- Tous les métiers du bâtiment sous un seul toit

**Votre devis  
sous 24 heures**

Le prix du déchargement et la mise en place avec chariot élévateur ou grue sera calculé suivant les conditions d'accès et distance entre le camion de livraison et le lieu final d'installation.

En fonction de la distance le type de grue varie en même temps que le prix. Il donc impossible de prévoir un prix, sans posséder toutes les informations

La mise en place nécessite deux personnes pour guider le logement et le poser sur son support, en plus du chauffeur du camion qui conduit la grue

Le support au sol , avec plots, longrines ou dalle béton doit être effectué au minimum 1 mois avant la mise en place par le client. Dans le cas de support par pieux de fondations, nous les installons en même temps que la livraison

Pour la Corse, la Suisse et autres pays Européen, un devis spécifique de transport sera effectué, suivant la destination. Le déchargement et mise en place avec un chariot élévateur sur roue, tel que sur la photo ci-dessus, est la meilleure solution et la moins cher. Cela nécessite un accès roulant pour le chariot jusqu'à l'emplacement du logement

Dans le cas d'impossibilité d'accès du chariot élévateur roulant, la grue reste l'unique solution. Il est possible de franchir une distance de plus 40 m avec une grue de forte capacité.

En cas d'impossibilité totale d'accès, nous réalisons le montage et l'assemblage sur place

Mise en place avec  
charriot élévateur



Mise en place avec  
camion grue





# NATURAWOOD-ECOTHEC

Logements Résidentiels et Touristiques  
Ossature bois et massif - Equipement de l'habitat

## Agences commerciales:

74000 Annecy - 69003 Lyon - 74210 Doussard - 20110 Vigigianello - 1205 Geneve CH

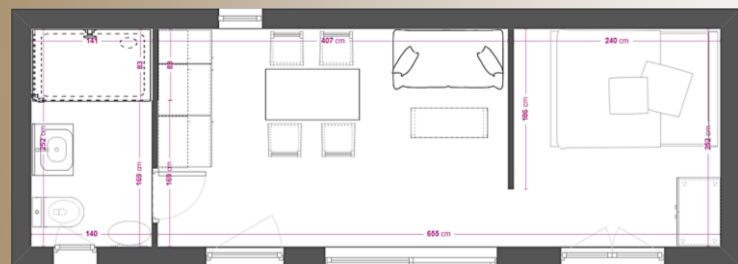
**Demande d'information et devis: Tél +33 (0)6 69 36 09 36 - Mail: [contact@natura-wood.com](mailto:contact@natura-wood.com)**

## Groupement d'entreprises - Qui sommes nous?

- Bureau d'études
- Maîtrise d'œuvre
- Tous les métiers du bâtiment sous un seul toit

**Votre devis  
sous 24 heures**

## Lodge Premium 25 m2 - Version 1CH



### Support au sol:

- À la charge du client

### Raccordement aux réseaux extérieurs:

- À la charge du client pour version non aménagée
- Réalisée par l'équipe de montage, version aménagée

### Livraison:

- Sur continent Français
- Supplément maritime pour la Corse
- Supplément routier pour la Suisse et Belgique

### Déchargement et mise en place:

- Sur devis, suivant conditions d'accès

### Délais de livraison:

- 9 à 10 semaines

### Murs extérieurs (De l'intérieur vers l'extérieur)

- Lambris 17 mm - Liteau 27X40mm - Pare vapeur
- Ossature épicea 120X45 mm
- Isolation laine de bois 120 mm
- Panneau contreventement 12 mm - Ecran film pare pluie
- Liteau vertical 20 mm - Liteau horizontal 20 mm
- Bardage douglas 22 mm

### Plancher: (De l'intérieur vers l'extérieur)

- Parquet stratifié avec sous couche + Plinthes
- Dalle OSB3 22mm
- Solives 70X220 autoclave
- Traverses en douglas 45\*220
- Tasseaux 20\*40 pré-fixés sur les traverses - OSB 12 mm
- Sabots métalliques pré-fixés pour recevoir les traverses
- Frein-vapeur Hygrovariable
- Isolation laine de bois 150mm

### Toiture: ((De l'extérieur vers l'intérieur)

- Habillage alu de l'acrotère en aluminium
- Gouttière et descentes eau de pluie
- Couverture bac acier - Film pare pluie
- Liteaux et contre liteaux
- Solives 220X70mm
- Isolation laine de bois 150 mm
- Liteau + film pare vapeur
- Option lambris de finition sous face 17mm

### Méniseries extérieures aluminium

#### Gris 7016 - Blanc intérieur - Vitrage isolant

- Baie vitrée 200XHt210 cm avec fermeture à clés
- Fenêtre 2 ouvrants 120XHt100 cm
- Fenêtre 1 ouvrant 50XHt80 cm
- Porte fenêtre vitrée 90X210 cm
- Rejingot étanche avec habillage alu

### Cloisons ossature bois

- Ossature 50X70mm et lambris 2 faces 17 mm
- 1 Porte bois pleine à peindre avec poignée et serrure

### Cabine de douche 140X85 cm avec porte coulissante

- Mitigeur mécanique
- Colonne de douche fixe et douchette flexible
- Vidage siphon 50 mm

### Vasque sur meuble 50X45 cm

- Meuble 2 tiroirs
- Mitigeur mécanique et siphon vidage 40 mm
- Miroir 50 cm de large avec éclairage
- **Radiateur** soufflant 1000 W.

### WC au sol

- robinet d'arrêt chromé

### Chauffe-eau électrique 80 L Vertigo. Atlantic Access 100

- Groupe sécurité et réducteur de pression

**Raccordements** eau tube multicouches de section appropriée. Ecoulements PVC diamètre suivant plan

### Cuisine 160 cm:

- Meuble bas sous évier 500 mm
- Meuble bas pour frigo 600 mm avec porte
- Meuble bas de rangement 500 mm avec porte et tiroir
- Meuble haut sur évier 500 mm avec porte
- Meuble haut sur four 600 mm avec porte
- Meuble haut rangement avec porte
- Bac évier inox avec mitigeur et vidage siphon
- Plaque de cuisson vitro céramique 2 feux
- Four micro-ondes avec grill
- Réfrigérateur

### Electricité:

- 3 allumages 1 spot - 1 allumage 2 spots
- 1 allumage 3 spots - 12 prises 16 A
- 1 Radiateur radiant 1500 W.
- 1 Radiateur radifiant 1000 W.
- VMC hygrométrique - 2 bouches aspiration
- 2 alimentations radiateurs
- 1 alimentation chauffe-eau
- 1 alimentation VMC
- Tableau principal et disjoncteurs - C15100
- Mise à la terre - Para-foudre

Toutes les Images, plans et dimensions contenus dans ce document son non-contractuelles





## NATURAWOOD-ECOTHEC

Logements Résidentiels et Touristiques  
Ossature bois et massif - Equipement de l'habitat

### Agences commerciales:

74000 Annecy - 69003 Lyon - 74210 Doussard - 20110 Viggianello - 1205 Geneve CH

**Demande d'information et devis: Tél +33 (0)6 69 36 09 36 - Mail: [contact@natura-wood.com](mailto:contact@natura-wood.com)**

### Groupement d'entreprises - Qui sommes nous?

- Bureau d'études
- Maitrise d'œuvre
- Tous les métiers du bâtiment sous un seul toit

**Contactez-nous**



### OPTION:

Climatiseur Samsung Series AR35 monosplit Inverter  
3.5KW 12000BTU,  
classe énergétique A++/A,  
avec nouveau GAS R32, couleur blanche,

- 1 Unité extérieure (AR12TXHQASIXEU)
- 1 Unité intérieure (AR12TXHQASINEU)
- 1 télécommande
- Kit d'installation
- Raccordement électrique
- Raccordement frigo
- Mise en service

**Prix TTC 1 980,00 €**





## NATURAWOOD-ECOTHEC

Logements Résidentiels et Touristiques  
Ossature bois et massif - Equipement de l'habitat

### Agences commerciales:

74000 Annecy - 69003 Lyon - 74210 Doussard - 20110 Viggianello – 1205 Geneve CH

**Demande d'information et devis: Tél +33 (0)6 69 36 09 36 - Mail: [contact@natura-wood.com](mailto:contact@natura-wood.com)**

### Groupement d'entreprises - Qui sommes nous?

- Bureau d'études
- Maitrise d'œuvre
- Tous les métiers du bâtiment sous un seul toit

**Contactez-nous**



Demandez un devis  
gratuit  
sans engagements