



SAS IMMO PROGRAM

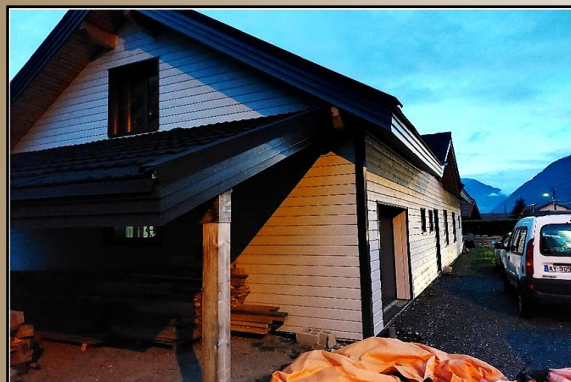
NATURAWOOD-ECOTHEC

SASU ESNA - MENASCHE-CONSULTING

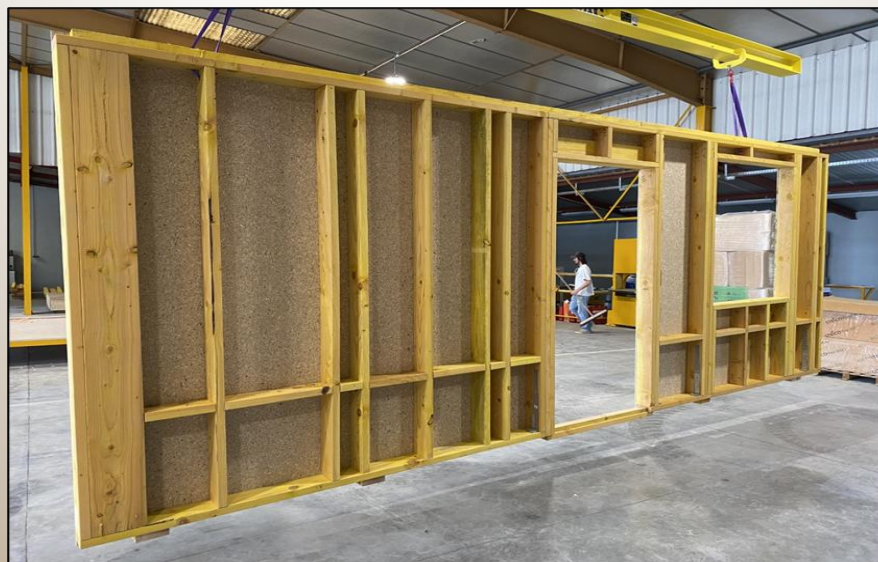
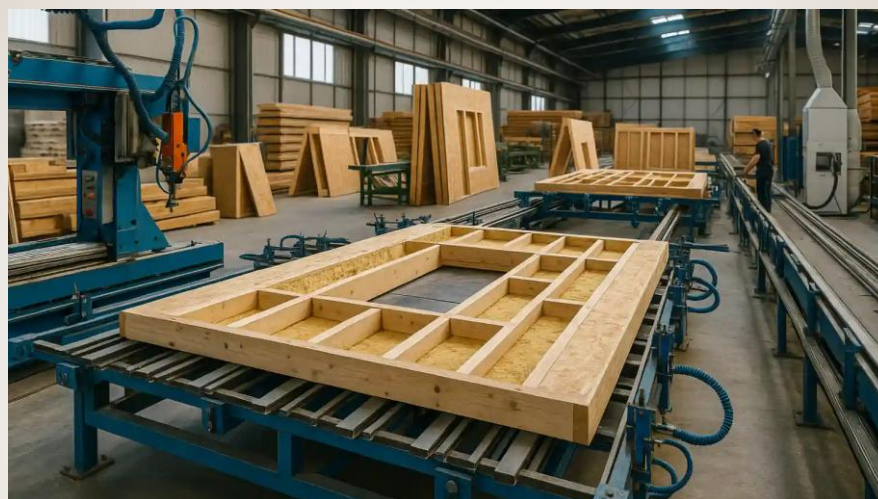
*Nous  
construisons  
votre confort*



Construction résidences haut de gamme



Structures ossature bois - habitat/Loisirs/Touristique



Maitrise d'œuvre - Coordination de travaux







### SAS IMMO PROGRAM

Construction habitat France/Suisse  
Résidentiel et Touristique

### Agences commerciales:

74000 Annecy - 69003 Lyon - 74210 Doussard - 20110 Viggianello - 1205 Geneve CH  
Demandes d'informations et devis: Tél +33 (0)6 69 36 09 36 - Mail: [contact@natura-wood.com](mailto:contact@natura-wood.com)

### NATURAWOOD-ECOTHEC

Fabrication ossature bois  
Résidentiel et touristique

### SASU ESNA - MENASCHE-CONSULTING

Bureau de maitrise d'œuvre France/Suisse  
Coordination des travaux

**Contactez-nous**







### SAS IMMO PROGRAM

Construction habitat France/Suisse  
Résidentiel et Touristique

#### Agences commerciales:

74000 Annecy - 69003 Lyon - 74210 Doussard - 20110 Viggianello - 1205 Genève CH  
Demandes d'informations et devis: Tél +33 (0)6 69 36 09 36 - Mail: [contact@natura-wood.com](mailto:contact@natura-wood.com)

### NATURAWOOD-ECOTHEC

Fabrication ossature bois  
Résidentiel et touristique

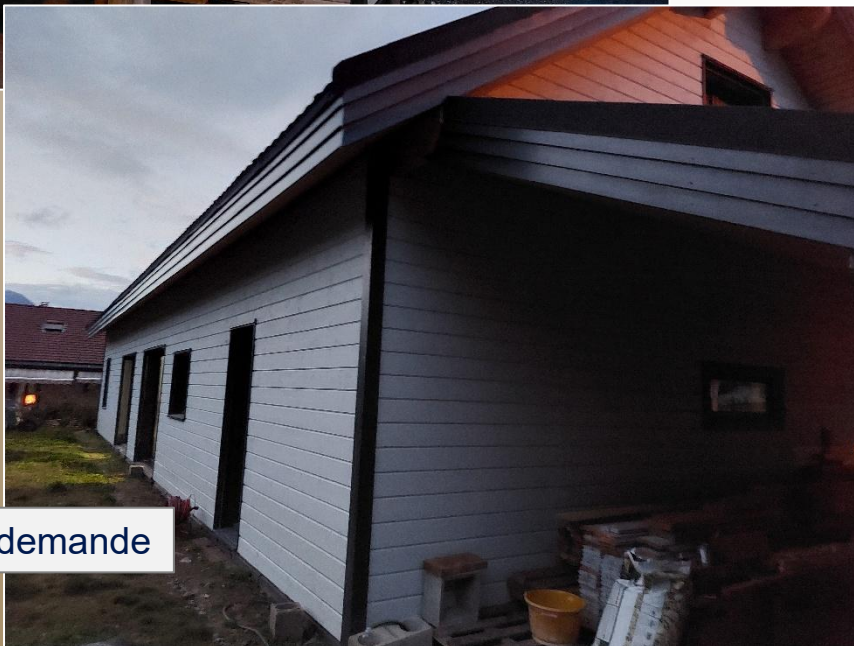
### SASU ESNA - MENASCHE-CONSULTING

Bureau de maîtrise d'œuvre France/Suisse  
Coordination des travaux

**Contactez-nous**



Pavillon référence à  
Aigueblanche Savoie



Visite sur demande

#### **Concept constructif haut de gamme: « SAS IMMO PROGRAM » la solution par excellence !**

Sécurité, qualité, garanties et compétences à tous les « étages »

- A partir de vos plans de base ,nous éludions le système constructif le plus adapté
- Nous assurons la gestion de la fabrication auprès de nos partenaires fabricants
- Votre structure ossature bois est fabriquée en France.
- Nous vous invitons à l'usine pendant la fabrication et avant livraison pour vérifier la bonne exécution de votre structure
- Nous livrons votre structure préfabriquée sur le lieu de vos travaux
- Vous disposez de la garantie décennale fabricant
- Lorsque vous consultez personnellement une entreprise, vous obtenez un prix à l'unité
- Dans notre concept de fabrication groupée direct usine, nous obtenons un tarif quantitatif

#### VERSION HORS D'EAU ET HORS D'AIR

#### + AMENAGEMENTS INTERIEURS

Vous choisissez les travaux que vous souhaitez nous confier, et ceux que vous pouvez réaliser vous même, ou faire effectuer par des entreprises de votre choix. C'est l'avantage du concept constructif « SAS IMMO PROGRAM » qui vous donne une grande liberté d'action par rapport à un constructeur traditionnel

La gestion et coordination des travaux est assurée par notre partenaire BUREAU DE MAITRISE D'ŒUVRE : **SASU ESNA** - 74000 Annecy pour la France, **MENASCHE CONSULTING** -1205 Genève, pour la Suisse. Sous contrat de garantie décennale

#### ANNEXES AUPRES DE NOS PARTENAIRES DU GROUPEMENT:

- Etudes de sol G1 et G2
- Bureau d'études thermiques
- Bureaux d'études technique structurel
- Pergolas, terrasse, SPA, Sauna,
- Studio de jardin
- Cuisine équipée direct fabricant
- Récupération eau de pluie et filtration
- Electricité solaire
- Chauffage et filtration eau de piscine



### SAS IMMO PROGRAM

Construction habitat France/Suisse  
Résidentiel et Touristique

### NATURAWOOD-ECOTHEC

Fabrication ossature bois  
Résidentiel et touristique

### SASU ESNA - MENASCHE-CONSULTING

Bureau de maîtrise d'œuvre France/Suisse  
Coordination des travaux

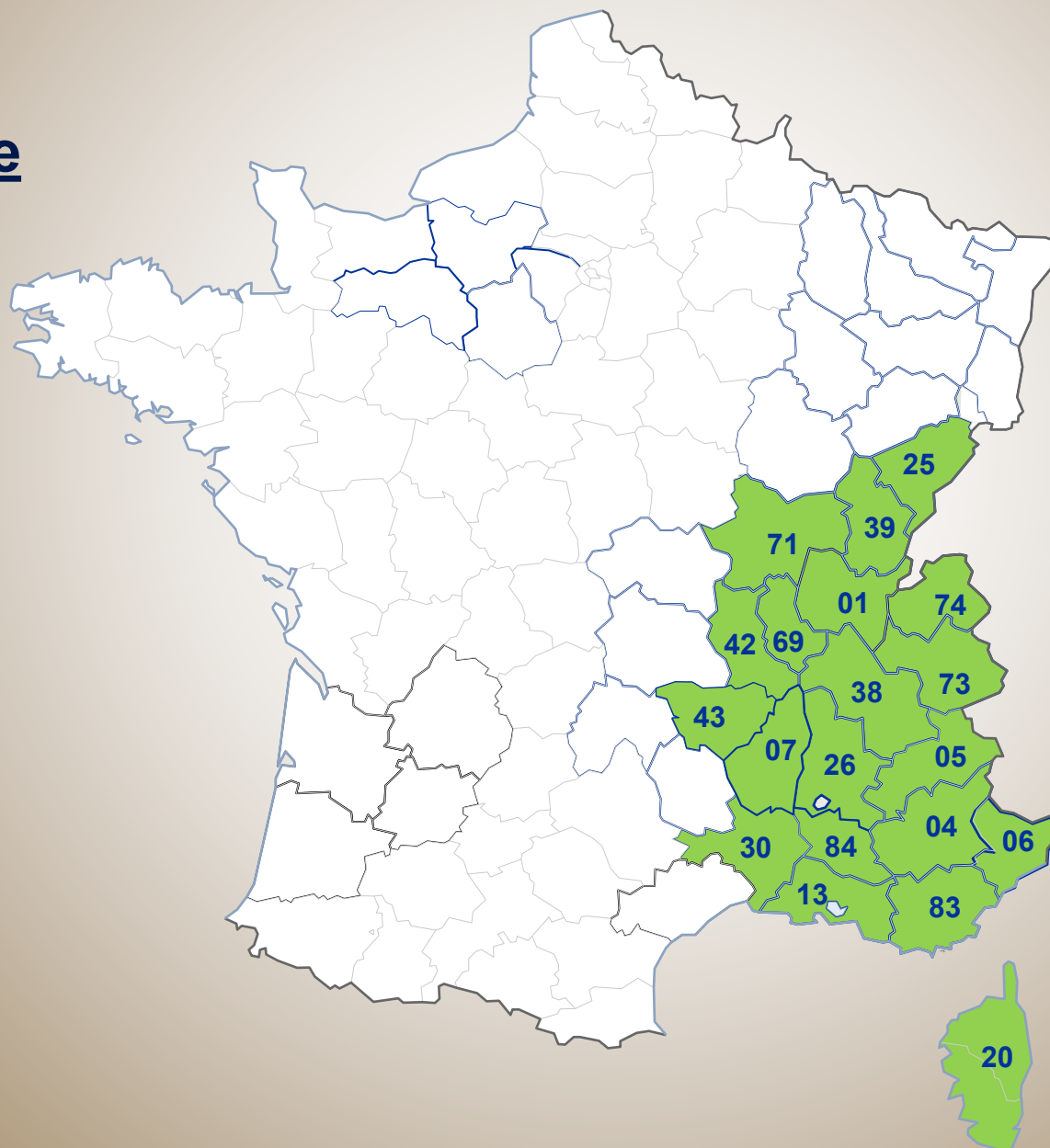
### Agences commerciales:

74000 Annecy - 69003 Lyon - 74210 Doussard - 20110 Viggianello - 1205 Geneve CH  
Demandes d'informations et devis: Tél +33 (0)6 69 36 09 36 - Mail: [contact@natura-wood.com](mailto:contact@natura-wood.com)

[Contactez-nous](#)

## Notre zone d'action

Autres  
régions  
possibles  
sur  
demande







### SAS IMMO PROGRAM

Construction habitat France/Suisse  
Résidentiel et Touristique

### NATURAWOOD-ECOTHEC

Fabrication ossature bois  
Résidentiel et touristique

### SASU ESNA - MENASCHE-CONSULTING

Bureau de maîtrise d'œuvre France/Suisse  
Coordination des travaux

#### Agences commerciales:

74000 Annecy - 69003 Lyon - 74210 Doussard - 20110 Viggianello - 1205 Geneve CH  
Demandes d'informations et devis: Tél +33 (0)6 69 36 09 36 - Mail: [contact@natura-wood.com](mailto:contact@natura-wood.com)

[Contactez-nous](#)



## **Le « Groupement « SAS IMMO PROGRAM » Pourquoi ? Pour Qui ?**

Le groupement **SAS IMMO PROGRAM** constitue une solution très intéressante pour le maître d'ouvrage grâce à sa facilité et souplesse de fonctionnement. Le maître d'ouvrage peut en effet décider de réaliser certains travaux lui-même, ce qui est impossible dans le cas d'un contrat de construction classique

« SAS IMMO PROGRAMM » intervient directement dans la conception, gestion et construction de votre projet, sous garantie décennale.

La maîtrise d'œuvre et coordination des travaux est assurée par :

- **SASU ESNA** - 74000 Annecy, pour la France
- **MENASCHE CONSULTING** - 1205 Genève, pour la Suisse

A travers une organisation simple, associée à un groupement de compétences de plus de 30 années d'expérience dans le domaine de la construction, nous vous accompagnons efficacement dans votre futur projet

Notre objectif est de redonner confiance aux maîtres d'ouvrages, par une main d'œuvre qualifiée, des prestations de haut de gamme, et le respect de nos engagements, encadré par une **charte qualité**





## Pourquoi choisir le bois pour construire votre habitation ?

### Régulation de l'humidité:

Les maisons en bois ont la capacité naturelle de réguler l'humidité intérieure. Le bois absorbe et relâche l'humidité en fonction des conditions atmosphériques, ce qui maintient un taux d'humidité intérieur idéal. Un air moins sec réduit le risque de problèmes respiratoires, de peau sèche et d'autres désagréments liés à un air trop sec.

- **Le bois est 12 fois plus isolant que le béton**
- **Le bois, un matériau doté d'une longévité et résistance remarquable...**

**Contrairement aux idées reçues....**

### le bois a une bonne résistance au feu !

Il se consume lentement et garde sa résistance de portance jusqu'à **1200°C**. A titre comparatif, l'acier se tord au-delà de **450°C** et le béton perd de sa résistance au-delà de **300°C**

### Le bois dure dans le temps.

De nombreux exemples à travers le monde nous montrent que sa longévité peut être de plusieurs centaines d'années. Les maisons à colombages Alsaciennes sont encore là pour nous le rappeler, ou églises médiévales.

### L'entretien

extérieur n'est pas plus contraignant que le crépi d'une construction en béton. Il suffit juste de choisir une bonne essence de bois (Comme le douglas par exemple) et une bonne lasure capable de durer plus de 12 ans

### Important: Le déphasage thermique

Concrètement, l'été, la chaleur est absorbée par la face extérieure des murs, et va mettre un certain nombre d'heures pour être restituée à l'intérieur et faire augmenter la température dans le logement. Ce décalage dans le temps de la pénétration de la chaleur, s'appelle **le déphasage thermique**.

### Le béton ou agglos béton possède un court déphasage:

Il augmente la surchauffe des logements en été., en même temps que les dépenses de climatisation. Il est le matériau le plus conducteur de chaleur du soleil vers l'intérieur ainsi que l'isolation laine de verre, polystyrène ou polyuréthane

### Le bois possède un long déphasage:

Il diminue la surchauffe des logements en été. En même temps que les dépenses énergétiques liées à la climatisation Il est Le matériau de construction le moins conducteur de chaleur du soleil vers l'intérieur

### Excellente résistance au risque sismique

La maison bois présente l'atout de sa flexibilité. Celle-ci lui permet de suivre les mouvements du terrain en absorbant chaque secousse, sans dégât important ou effondrement.

### .Purification de l'air

Le bois a la capacité d'absorber certaines substances nocives présentes dans l'air intérieur, contribuant ainsi à purifier l'atmosphère de votre maison. Les composés organiques volatils (COV) émis par les produits chimiques de construction, les meubles et les revêtements de sol sont piégés et éliminés de manière naturelle par le bois.

### Moins d'allergènes

Contrairement aux matériaux de construction traditionnels, comme le plâtre et le béton, le bois ne contient pas de composés allergènes tels que la moisissure ou les acariens. Cela signifie que les personnes sujettes aux allergies ou à l'asthme sont moins susceptibles de souffrir de réactions allergiques dans une maison en bois.

### Confort thermique

Les propriétés d'isolation naturelle du bois maintiennent une température ambiante plus stable, ce qui réduit la nécessité de chauffage et de climatisation constants. Cela non seulement réduit les coûts énergétiques, mais crée également un environnement plus confortable pour les habitants.

### Bien-être mental

L'aspect esthétique chaleureux du bois crée une atmosphère apaisante dans la maison, ce qui peut contribuer au bien-être mental. De plus, le contact visuel avec le bois peut réduire le stress et favoriser un sentiment de calme.

### Respectueux de l'environnement

Le bois est le seul matériau de construction à la fois naturel, biodégradable et renouvelable, le bois stocke le carbone pendant sa pousse (1m<sup>3</sup> de bois = 1 tonne de carbone).

### Rapidité de construction

Hors d'eau et hors d'air **en 10 jours**. Vous gagnez 3 mois de location de votre logement avant construction





### SAS IMMO PROGRAM

Construction habitat France/Suisse  
Résidentiel et Touristique

### NATURAWOOD-ECOTHEC

Fabrication ossature bois  
Résidentiel et touristique

### SASU ESNA - MENASCHE-CONSULTING

Bureau de maîtrise d'œuvre France/Suisse  
Coordination des travaux

### Agences commerciales:

74000 Annecy - 69003 Lyon - 74210 Doussard - 20110 Viggianello - 1205 Genève CH  
Demandes d'informations et devis: Tél +33 (0)6 69 36 09 36 - Mail: [contact@natura-wood.com](mailto:contact@natura-wood.com)

[Contactez-nous](#)

Pavillon plain pieds Surface  
extérieure 80 m2 (10X8 m)  
Toiture 4 pans



Bardage horizontal marron



### SAS IMMO PROGRAM

Construction habitat France/Suisse  
Résidentiel et Touristique

### NATURAWOOD-ECOTHEC

Fabrication ossature bois  
Résidentiel et touristique

### SASU ESNA - MENASCHE-CONSULTING

Bureau de maîtrise d'œuvre France/Suisse  
Coordination des travaux

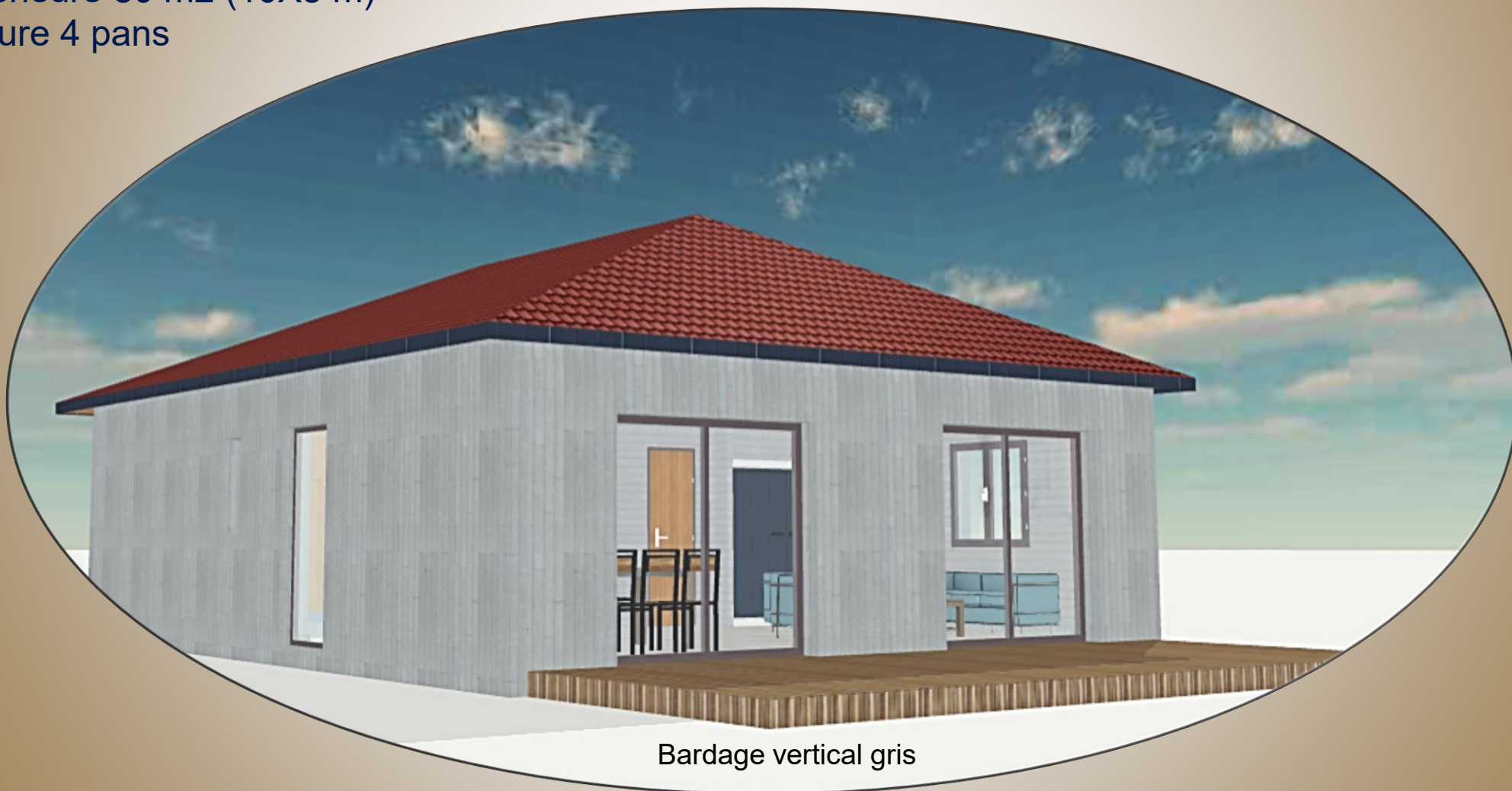
#### Agences commerciales:

74000 Annecy - 69003 Lyon - 74210 Doussard - 20110 Viggianello - 1205 Genève CH

Demandes d'informations et devis: Tél +33 (0)6 69 36 09 36 - Mail: [contact@natura-wood.com](mailto:contact@natura-wood.com)

[Contactez-nous](#)

Pavillon plain pieds Surface  
extérieure 80 m2 (10X8 m)  
Toiture 4 pans



Bardage vertical gris





### SAS IMMO PROGRAM

Construction habitat France/Suisse  
Résidentiel et Touristique

### NATURAWOOD-ECOTHEC

Fabrication ossature bois  
Résidentiel et touristique

### SASU ESNA - MENASCHE-CONSULTING

Bureau de maîtrise d'œuvre France/Suisse  
Coordination des travaux

### Agences commerciales:

74000 Annecy - 69003 Lyon - 74210 Doussard - 20110 Viggianello - 1205 Genève CH

Demandes d'informations et devis: Tél +33 (0)6 69 36 09 36 - Mail: [contact@natura-wood.com](mailto:contact@natura-wood.com)

[Contactez-nous](#)

Pavillon plain pieds Surface  
extérieure 80 m<sup>2</sup> (10X8 m)  
Toiture 4 pans



Crépis beige





### SAS IMMO PROGRAM

Construction habitat France/Suisse  
Résidentiel et Touristique

### NATURAWOOD-ECOTHEC

Fabrication ossature bois  
Résidentiel et touristique

### SASU ESNA - MENASCHE-CONSULTING

Bureau de maîtrise d'œuvre France/Suisse  
Coordination des travaux

#### Agences commerciales:

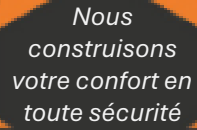
74000 Annecy - 69003 Lyon - 74210 Doussard - 20110 Viggianello - 1205 Geneve CH

Demandes d'informations et devis: Tél +33 (0)6 69 36 09 36 - Mail: [contact@natura-wood.com](mailto:contact@natura-wood.com)

**Contactez-nous**







## SAS IMMO PROGRAM

Construction habitat France/Suisse  
Résidentiel et Touristique

## NATURAWOOD-ECOTHEC

Fabrication ossature bois  
Résidentiel et touristique

**SASU ESNA - MENASCHE-CONSULTING**

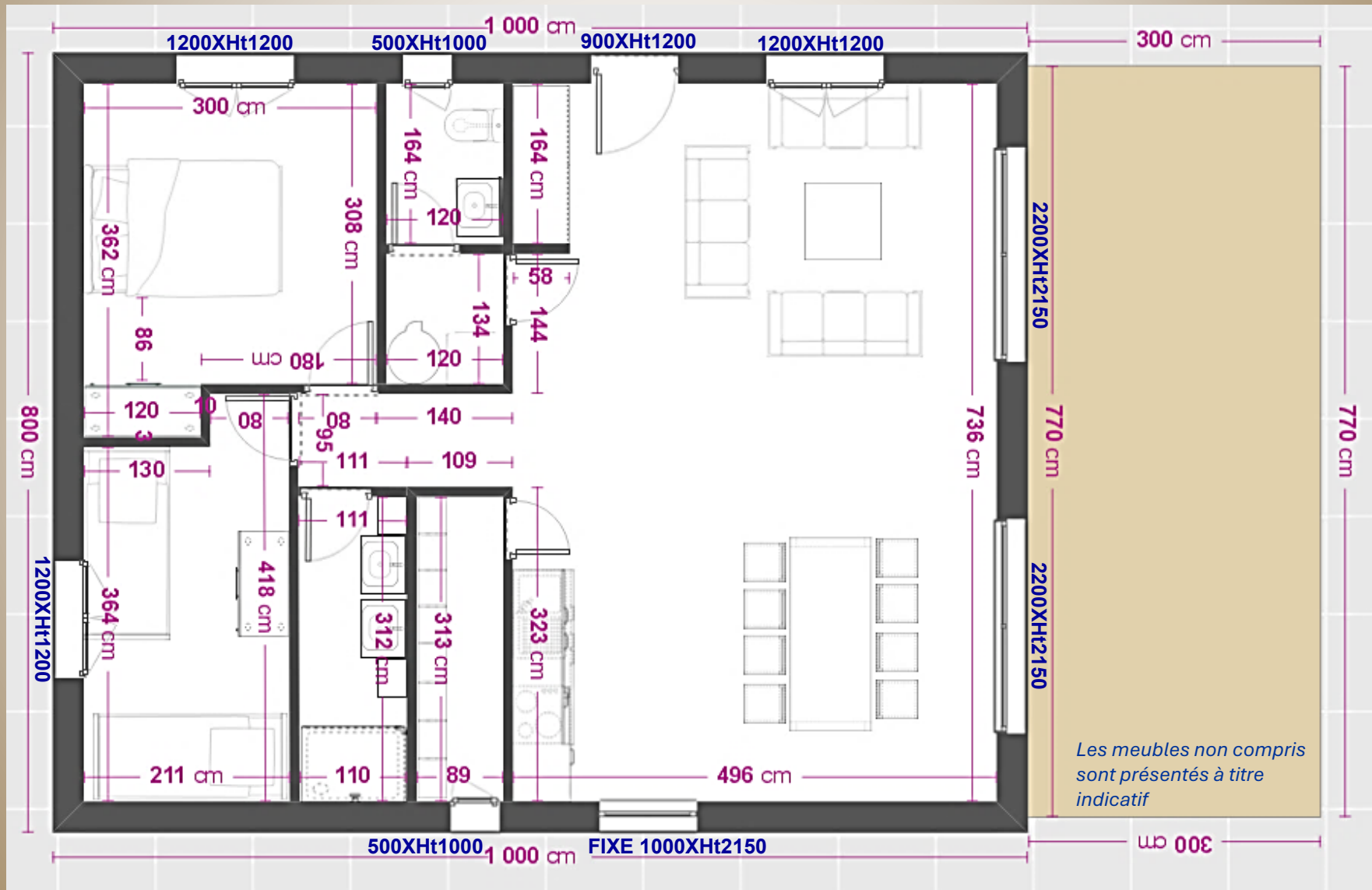
Bureau de maîtrise d'œuvre France/Suisse  
Coordination des travaux

### Agences commerciales:

74000 Annecy - 69003 Lyon - 74210 Doussard - 20110 Viggianello – 1205 Geneve CH

Demandes d'informations et devis: Tél +33 (0)6 69 36 09 36 - Mail: [contact@natura-wood.com](mailto:contact@natura-wood.com)

## Contactez-nous







### SAS IMMO PROGRAM

Construction habitat France/Suisse  
Résidentiel et Touristique

### NATURAWOOD-ECOTHEC

Fabrication ossature bois  
Résidentiel et touristique

### SASU ESNA - MENASCHE-CONSULTING

Bureau de maîtrise d'œuvre France/Suisse  
Coordination des travaux

#### Agences commerciales:

74000 Annecy - 69003 Lyon - 74210 Doussard - 20110 Viggianello - 1205 Geneve CH

Demandes d'informations et devis: Tél +33 (0)6 69 36 09 36 - Mail: [contact@natura-wood.com](mailto:contact@natura-wood.com)

[Contactez-nous](#)







### **SAS IMMO PROGRAM**

Construction habitat France/Suisse  
Résidentiel et Touristique

### **NATURAWOOD-ECOTHEC**

Fabrication ossature bois  
Résidentiel et touristique

### **SASU ESNA - MENASCHE-CONSULTING**

Bureau de maîtrise d'œuvre France/Suisse  
Coordination des travaux

#### **Agences commerciales:**

74000 Annecy - 69003 Lyon - 74210 Doussard - 20110 Viggianello - 1205 Genève CH

Demandes d'informations et devis: Tél +33 (0)6 69 36 09 36 - Mail: [contact@natura-wood.com](mailto:contact@natura-wood.com)

**Contactez-nous**







### **SAS IMMO PROGRAM**

Construction habitat France/Suisse  
Résidentiel et Touristique

### **NATURAWOOD-ECOTHEC**

Fabrication ossature bois  
Résidentiel et touristique

### **SASU ESNA - MENASCHE-CONSULTING**

Bureau de maîtrise d'œuvre France/Suisse  
Coordination des travaux

#### **Agences commerciales:**

74000 Annecy - 69003 Lyon - 74210 Doussard - 20110 Viggianello - 1205 Geneve CH  
Demandes d'informations et devis: Tél +33 (0)6 69 36 09 36 - Mail: [contact@natura-wood.com](mailto:contact@natura-wood.com)

**Contactez-nous**





### **SAS IMMO PROGRAM**

Construction habitat France/Suisse  
Résidentiel et Touristique

### **NATURAWOOD-ECOTHEC**

Fabrication ossature bois  
Résidentiel et touristique

### **SASU ESNA - MENASCHE-CONSULTING**

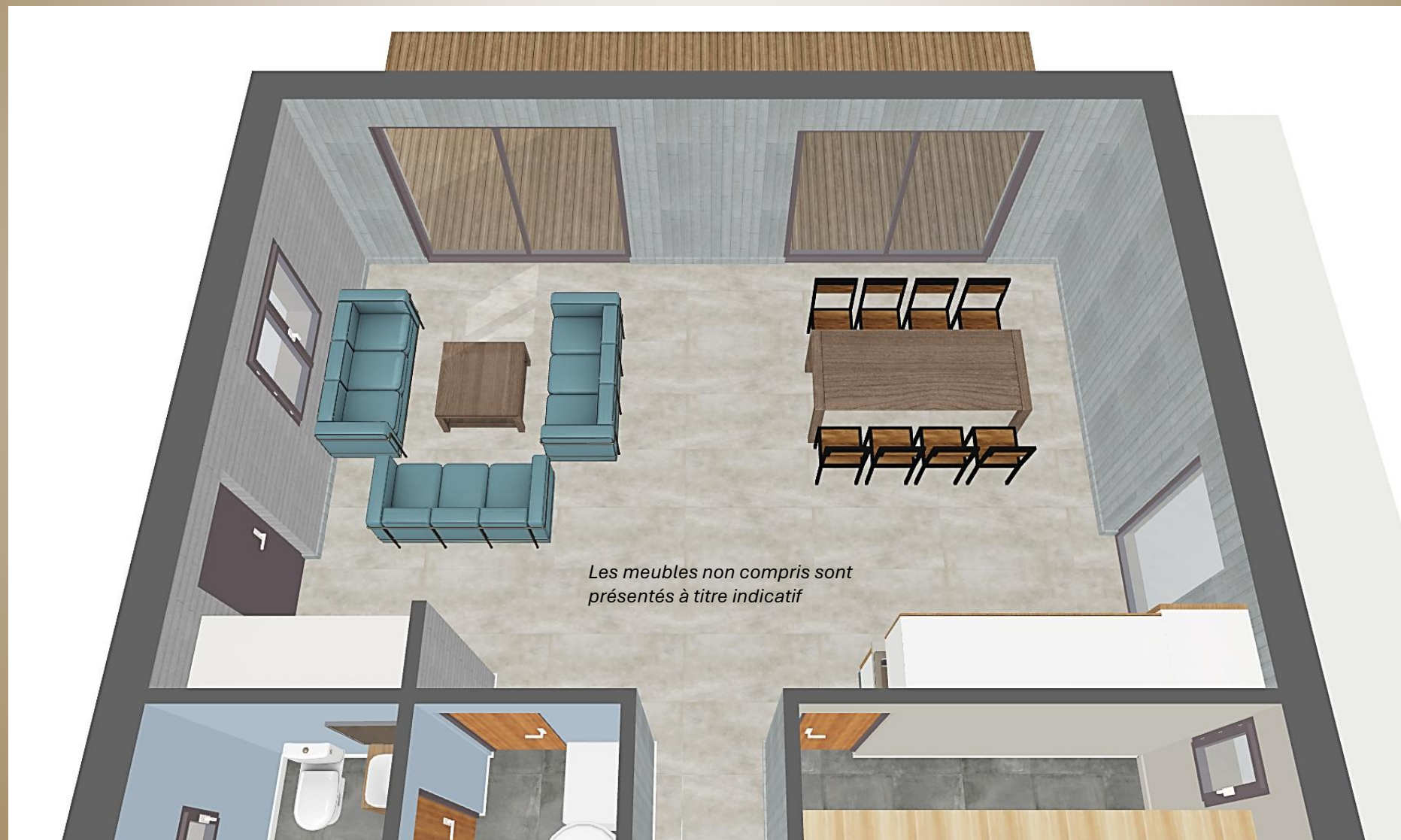
Bureau de maîtrise d'œuvre France/Suisse  
Coordination des travaux

#### **Agences commerciales:**

74000 Annecy - 69003 Lyon - 74210 Doussard - 20110 Viggianello - 1205 Genève CH

Demandes d'informations et devis: Tél +33 (0)6 69 36 09 36 - Mail: [contact@natura-wood.com](mailto:contact@natura-wood.com)

**Contactez-nous**







### **SAS IMMO PROGRAM**

Construction habitat France/Suisse  
Résidentiel et Touristique

### **NATURAWOOD-ECOTHEC**

Fabrication ossature bois  
Résidentiel et touristique

### **SASU ESNA - MENASCHE-CONSULTING**

Bureau de maîtrise d'œuvre France/Suisse  
Coordination des travaux

#### **Agences commerciales:**

74000 Annecy - 69003 Lyon - 74210 Doussard - 20110 Viggianello - 1205 Genève CH

Demandes d'informations et devis: Tél +33 (0)6 69 36 09 36 - Mail: [contact@natura-wood.com](mailto:contact@natura-wood.com)

**Contactez-nous**

*Les meubles non compris sont  
présentés à titre indicatif*



## SAS IMMO PROGRAM

Construction habitat France/Suisse  
Résidentiel et Touristique

## NATURAWOOD-ECOTHEC

Fabrication ossature bois  
Résidentiel et touristique

## SASU ESNA - MENASCHE-CONSULTING

Bureau de maîtrise d'œuvre France/Suisse  
Coordination des travaux

### Agences commerciales:

74000 Annecy - 69003 Lyon - 74210 Doussard - 20110 Viggianello - 1205 Genève CH  
Demandes d'informations et devis: Tél +33 (0)6 69 36 09 36 - Mail: [contact@natura-wood.com](mailto:contact@natura-wood.com)

**Contactez-nous**

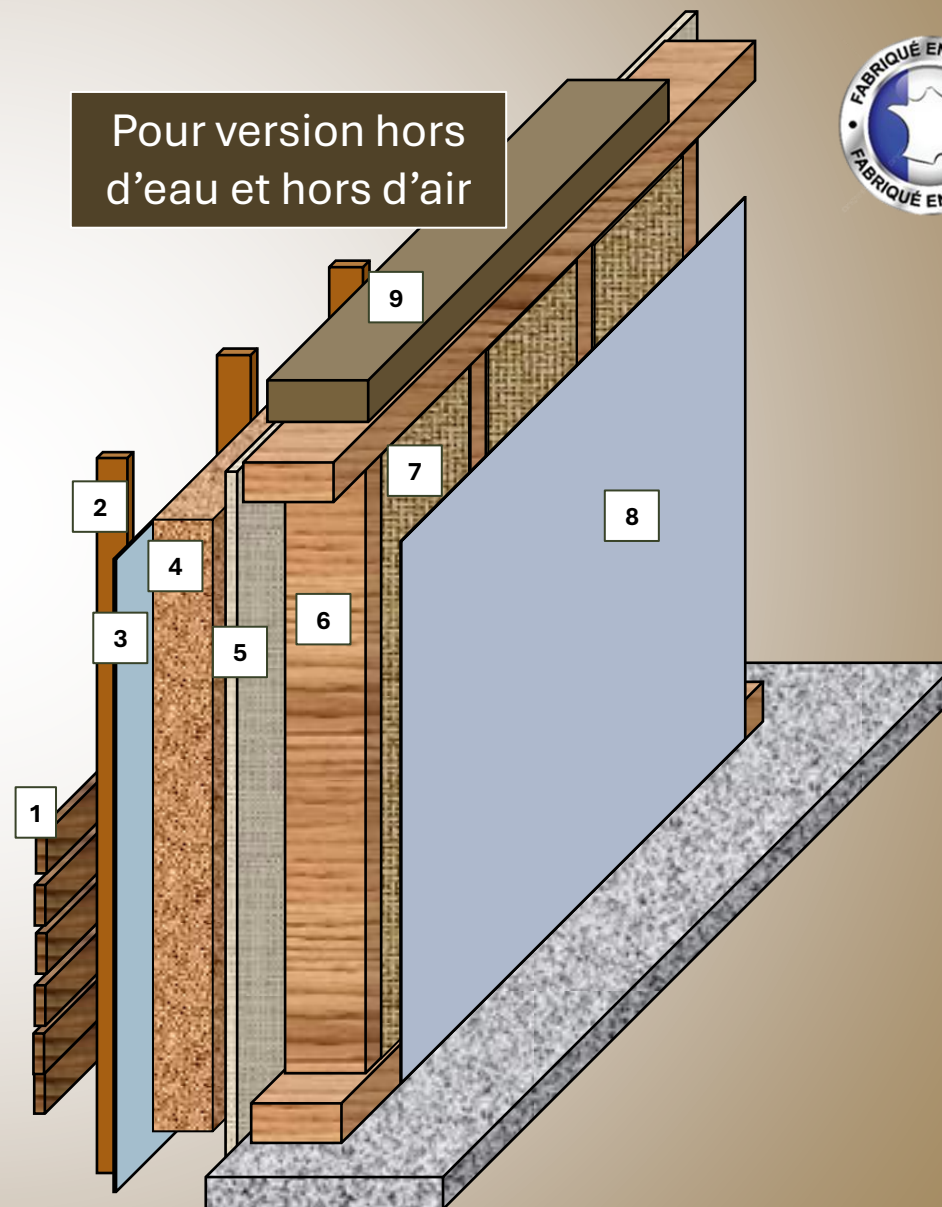


## MURS EXTERIEURS AVEC BARDAGE

### Haute performance énergétique

- 1 - Bardage épicéa, Douglas ou composite – Vertical ou horizontal
- 2 - Liteau vide ventilation
- 3 - Membrane pare pluie
- 4 - Isolation fibre de bois 60 mm
- 5 - OSB de contreventement 12 mm
- 6 - Ossature bois 145X45 mm
- 7 - Isolation panneau laine de roche 145 mm
- 8 - Film pare vapeur
- 9 - Lisse de chaînage

« R » =  
**5,92**



*Comparer un prix c'est bien..  
Mais comparer ce qu'il contient c'est mieux !*





## SAS IMMO PROGRAM

Construction habitat France/Suisse  
Résidentiel et Touristique

## NATURAWOOD-ECOTHEC

Fabrication ossature bois  
Résidentiel et touristique

## SASU ESNA - MENASCHE-CONSULTING

Bureau de maîtrise d'œuvre France/Suisse  
Coordination des travaux

### Agences commerciales:

74000 Annecy - 69003 Lyon - 74210 Doussard - 20110 Viggianello - 1205 Genève CH  
Demandes d'informations et devis: Tél +33 (0)6 69 36 09 36 - Mail: [contact@natura-wood.com](mailto:contact@natura-wood.com)

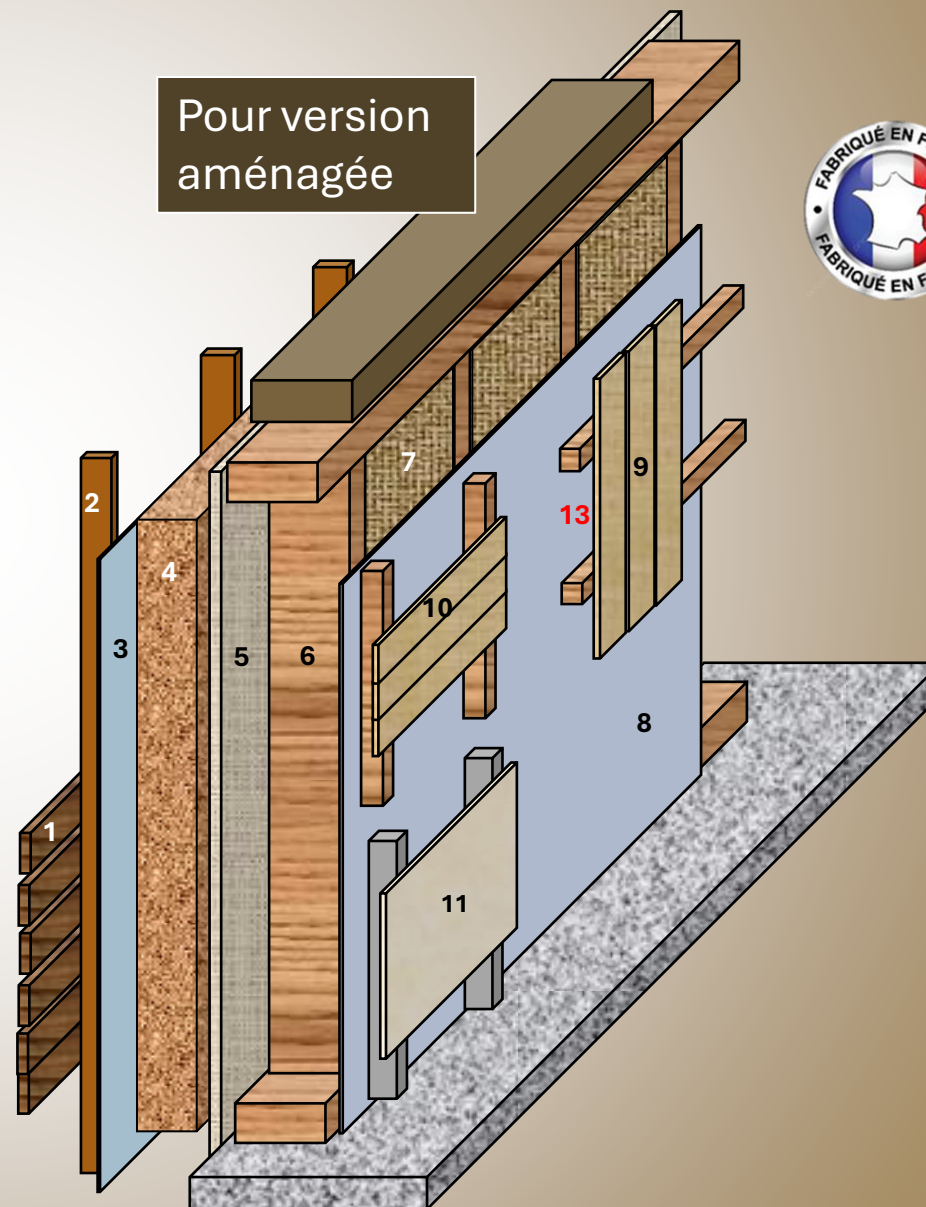
**Contactez-nous**

## **MURS EXTERIEURS AVEC BARDAGE**

### **Haute performance énergétique**

- 1 - Bardage épicéa, Douglas ou composite – Vertical ou horizontal
- 2 - Liteau vide ventilation
- 3 - Membrane pare pluie
- 4 - Isolation fibre de bois 60 mm
- 5 - OSB de contreventement 12 mm
- 6 - Ossature bois 145X45 mm
- 7 - Isolation panneau laine de roche 145 mm
- 8 - OSB 9 mm – Office pare vapeur avec jointage bande adhésive
- 9 - Lambris vertical sur tasseau bois
- 10 - Lambris horizontal sur tasseau bois
- 11 - Placo BA 13 sur rail métallique
- 12- Bande adhésive joint pare vapeur
- 13- Vide technique

« R » =  
**5,92**



*Comparer un prix c'est bien..  
Mais comparer ce qu'il contient c'est mieux !*



## SAS IMMO PROGRAM

Construction habitat France/Suisse  
Résidentiel et Touristique

### Agences commerciales:

74000 Annecy - 69003 Lyon - 74210 Doussard - 20110 Viggianello - 1205 Geneve CH  
Demandes d'informations et devis: Tél +33 (0)6 69 36 09 36 - Mail: contact@natura-wood.com

## NATURAWOOD-ECOTHEC

Fabrication ossature bois  
Résidentiel et touristique

## SASU ESNA - MENASCHE-CONSULTING

Bureau de maitrise d'œuvre France/Suisse  
Coordination des travaux

**Contactez-nous**

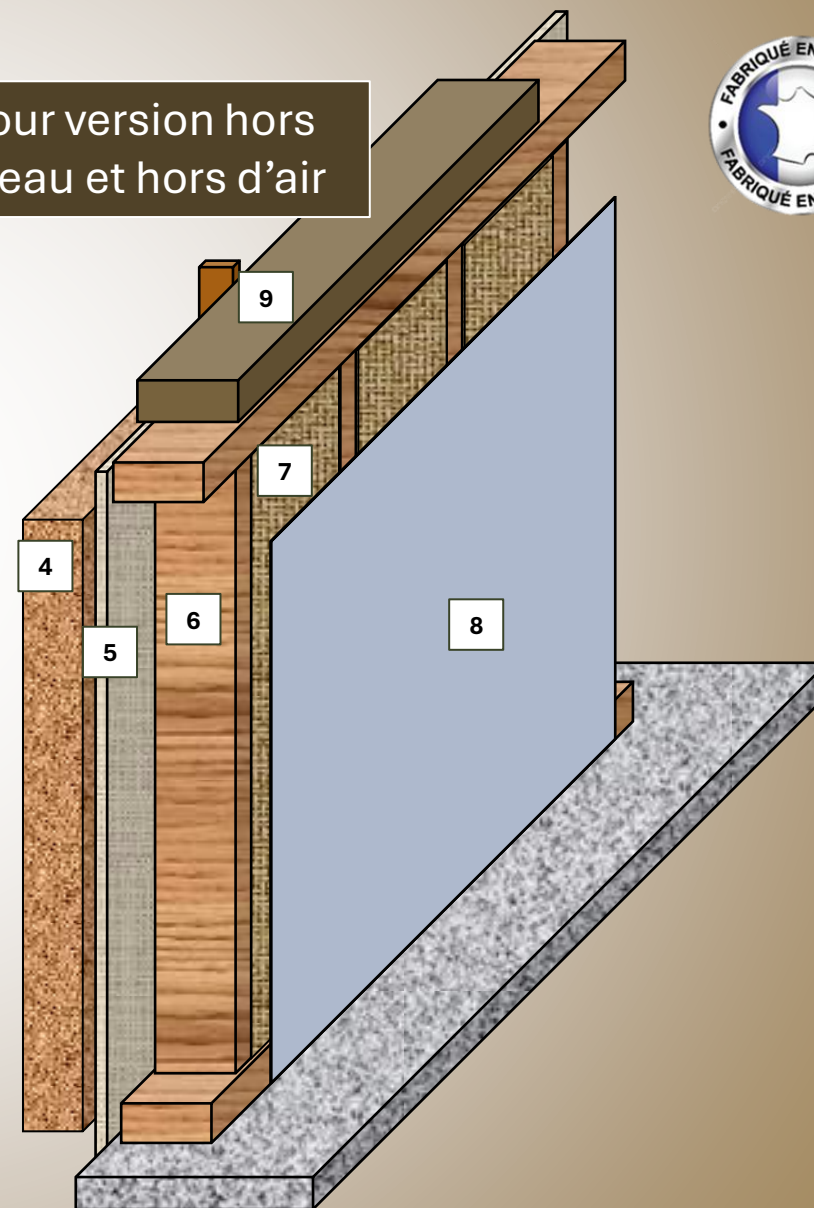
## MURS EXTERIEURS POUR CREPIS

### Haute performance énergétique

- 1 - Bardage épicéa, Douglas ou composite – Vertical ou horizontal
- 2 - Liteau vide ventilation
- 3 - Membrane pare pluie
- 4 - Isolation fibre de bois 60 mm
- 5 - OSB de contreventement 12 mm
- 6 - Ossature bois 145X45 mm
- 7 - Isolation panneau laine de roche 145 mm
- 8 - Film pare vapeur
- 9 - Lisse de chainage

« R » =  
**5,92**

Pour version hors  
d'eau et hors d'air



*Comparer un prix c'est bien..  
Mais comparer ce qu'il contient c'est mieux !*





## SAS IMMO PROGRAM

Construction habitat France/Suisse  
Résidentiel et Touristique

## NATURAWOOD-ECOTHEC

Fabrication ossature bois  
Résidentiel et touristique

## SASU ESNA - MENASCHE-CONSULTING

Bureau de maîtrise d'œuvre France/Suisse  
Coordination des travaux

### Agences commerciales:

74000 Annecy - 69003 Lyon - 74210 Doussard - 20110 Viggianello - 1205 Geneve CH  
Demandes d'informations et devis: Tél +33 (0)6 69 36 09 36 - Mail: [contact@natura-wood.com](mailto:contact@natura-wood.com)

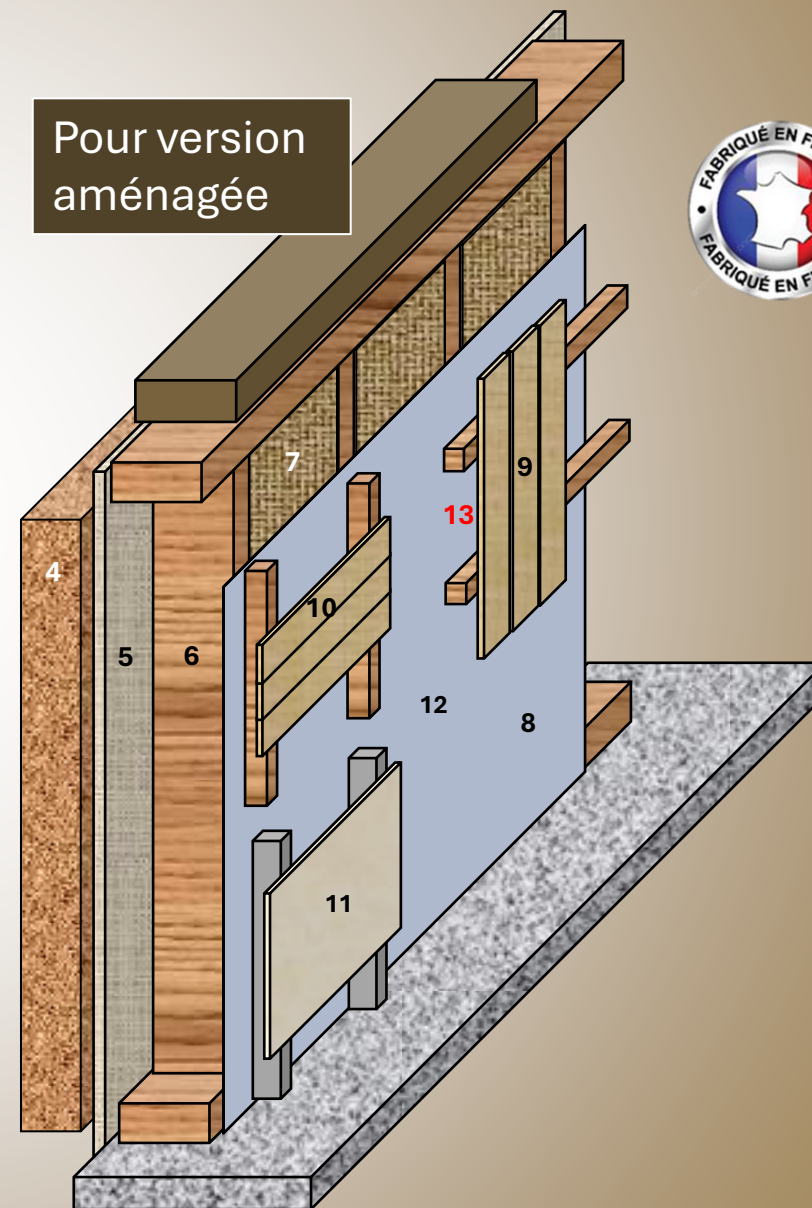
**Contactez-nous**

## MURS EXTERIEURS POUR CREPIS

### Haute performance énergétique

- 1 - Bardage épicéa, Douglas ou composite – Vertical ou horizontal
- 2 - Liteau vide ventilation
- 3 - Membrane pare pluie
- 4 - Isolation fibre de bois 60 mm
- 5 - OSB de contreventement 12 mm
- 6 - Ossature bois 145X45 mm
- 7 - Isolation panneau laine de roche 145 mm
- 8 - Fil pare vapeur
- 9 - Lambris vertical sur tasseau bois
- 10 - Lambris horizontal sur tasseau bois
- 11 - Placo BA 13 sur rail métallique
- 12 - Bande adhésive joint pare vapeur
- 13- Vide technique

« R » =  
**5,92**



*Comparer un prix c'est bien..  
Mais comparer ce qu'il contient c'est mieux !*

### SAS IMMO PROGRAM

Construction habitat France/Suisse  
Résidentiel et Touristique

### NATURAWOOD-ECOTHEC

Fabrication ossature bois  
Résidentiel et touristique

### SASU ESNA - MENASCHE-CONSULTING

Bureau de maîtrise d'œuvre France/Suisse  
Coordination des travaux

### Agences commerciales:

74000 Annecy - 69003 Lyon - 74210 Doussard - 20110 Viggiannello - 1205 Geneve CH

Demandes d'informations et devis: Tél +33 (0)6 69 36 09 36 - Mail: [contact@natura-wood.com](mailto:contact@natura-wood.com)

**Contactez-nous**



Les jonctions des murs sont  
réalisées avec le Système  
« Walco » pionnier international  
de solution d'assemblage de  
murs ossature bois



[Voir la vidéo  
d'assemblage de murs](#)





### SAS IMMO PROGRAM

Construction habitat France/Suisse  
Résidentiel et Touristique

#### Agences commerciales:

74000 Annecy - 69003 Lyon - 74210 Doussard - 20110 Viggianello - 1205 Genève CH  
Demandes d'informations et devis: Tél +33 (0)6 69 36 09 36 - Mail: [contact@natura-wood.com](mailto:contact@natura-wood.com)

### NATURAWOOD-ECOTHEC

Fabrication ossature bois  
Résidentiel et touristique

### SASU ESNA - MENASCHE-CONSULTING

Bureau de maîtrise d'œuvre France/Suisse  
Coordination des travaux

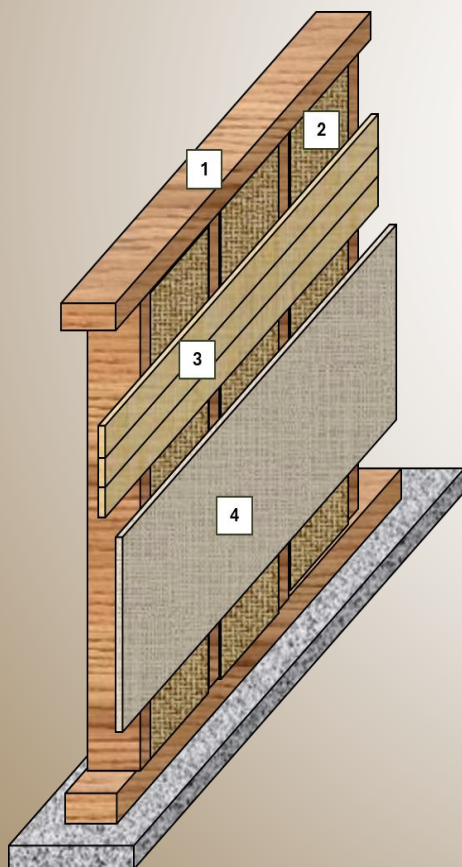
**Contactez-nous**

### MUR DE REFEND PORTEUR – Pour version hors d'eau et hors d'air

- 1 - Ossature bois 95X45 mm
- 2- Isolation panneau laine de roche 100 mm

#### Pour version aménagée:

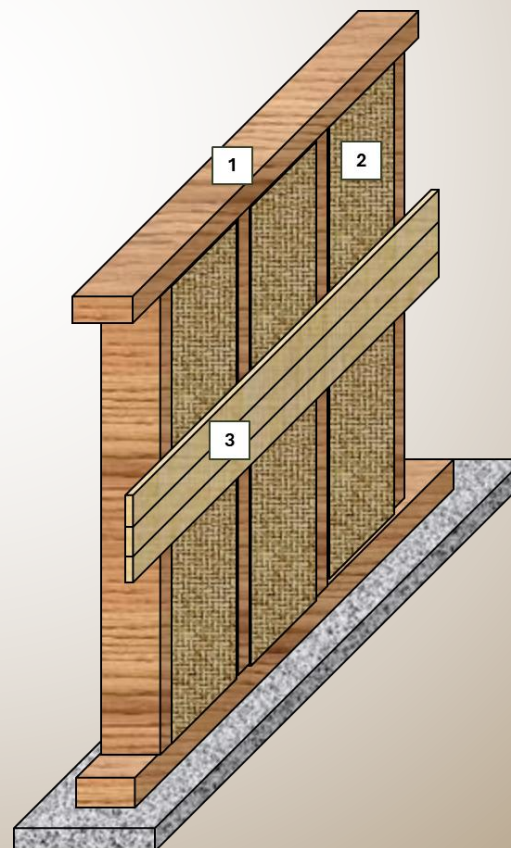
- 3 – Lambris ou 4- Placo 2 faces



### CLOISONS Ossature bois

#### Pour version aménagée

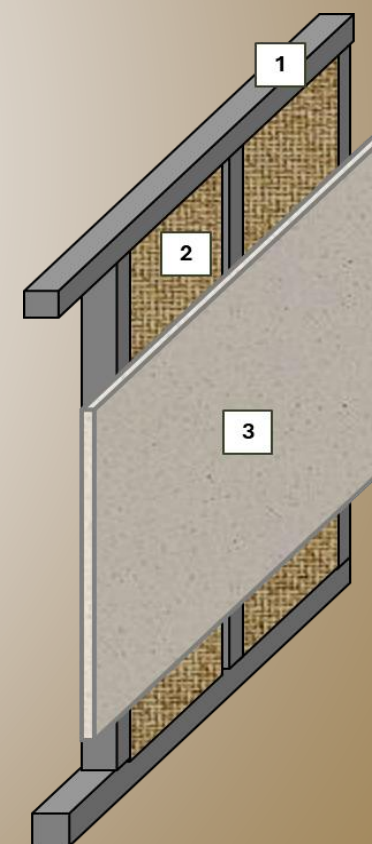
- 1 - Ossature bois 70X45 mm
- 2- Isolation laine de roche 45 mm
- 3 - Lambris 2 faces



### CLOISONS Placo sur rail

#### Pour version aménagée

- 1 – Rail placo 48 mm
- 2- Isolation laine de roche 45 mm
- 3 – Placo 2 faces avec joints





### SAS IMMO PROGRAM

Construction habitat France/Suisse  
Résidentiel et Touristique

### NATURAWOOD-ECOTHEC

Fabrication ossature bois  
Résidentiel et touristique

### SASU ESNA - MENASCHE-CONSULTING

Bureau de maîtrise d'œuvre France/Suisse  
Coordination des travaux

#### Agences commerciales:

74000 Annecy - 69003 Lyon - 74210 Doussard - 20110 Viggianello - 1205 Genève CH

Demandes d'informations et devis: Tél +33 (0)6 69 36 09 36 - Mail: [contact@natura-wood.com](mailto:contact@natura-wood.com)

**Contactez-nous**

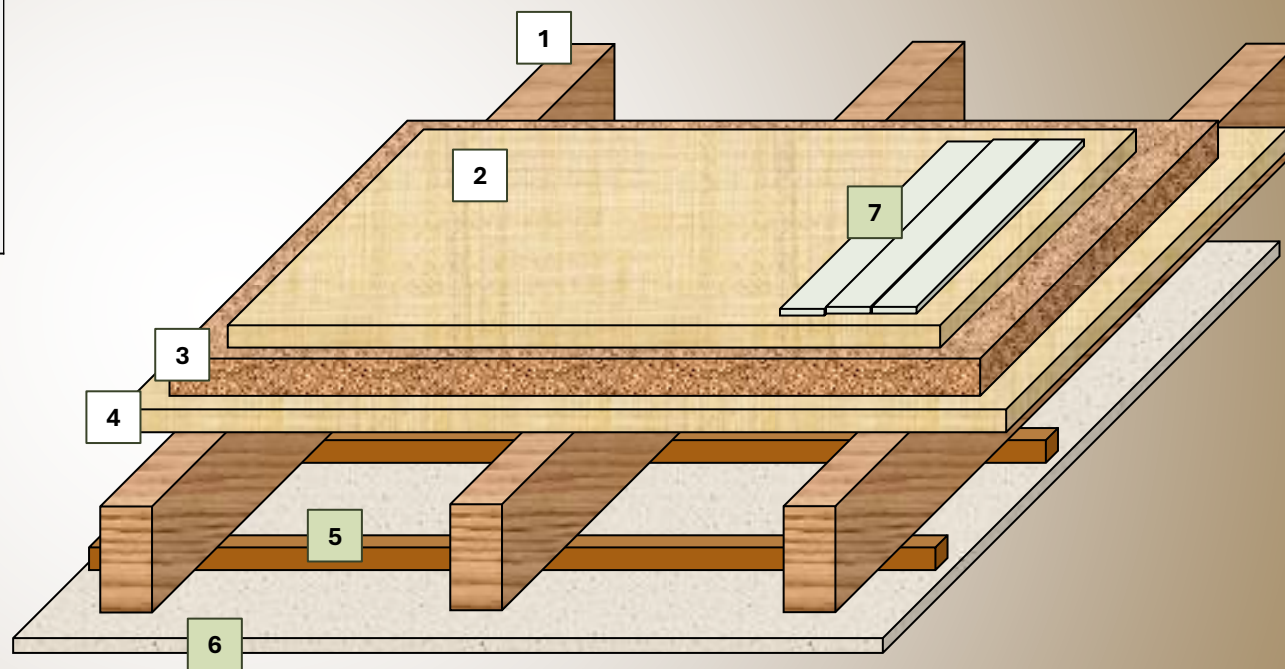
### PLANCHER INTERMEDIAIRE ENTRE ETAGES

#### **Pour version hors d'eau et hors d'air**

- 1 – Poutraison – Dimensions suivant étude technique
- 2 - OSB 22 mm
- 3 – Isolation phonique panneau laine de roche rigide 40 mm
- 4 – OSB 22 mm

#### Pour version aménagée

- 5 – Liteau bois ou rail placo
- 6 – Lambris déco ou placo BA 13
- 7 – Parquet flottant stratifié



*Comparer un prix c'est bien..  
Mais comparer ce qu'il contient  
c'est mieux !*





### SAS IMMO PROGRAM

Construction habitat France/Suisse  
Résidentiel et Touristique

### Agences commerciales:

74000 Annecy - 69003 Lyon - 74210 Doussard - 20110 Viggianello - 1205 Genève CH  
Demandes d'informations et devis: Tél +33 (0)6 69 36 09 36 - Mail: [contact@natura-wood.com](mailto:contact@natura-wood.com)

### NATURAWOOD-ECOTHEC

Fabrication ossature bois  
Résidentiel et touristique

### SASU ESNA - MENASCHE-CONSULTING

Bureau de maîtrise d'œuvre France/Suisse  
Coordination des travaux

**Contactez-nous**

## NOS MENUISERIES EXTERIEURES DIRECT USINE



**Comme pour tous les produits que nous distribuons, Nous collaborons directement avec l'usine de production.**

le Groupe industriel est présent sur toute la France depuis **1936**, à travers ses 9 sites de fabrication et ses 1340 collaborateurs.

Le service Recherche et Développement conçoit et améliore quotidiennement chaque gamme. Il rédige les documents techniques qui facilitent les mises en œuvre. Les fenêtres du Groupe sont testées dans un laboratoire qualité interne puis soumises aux **certifications et aux labels du bâtiment**.

Votre confort intérieur est directement lié à la qualité de vos menuiseries extérieures

**\*Isolation acoustique \*Etanchéité \*Isolation thermique \*Sécurité**

**Mixte Bois et Alu**



**Bois Lamellé-Collé**



**Composite**



**Aluminium prestige**



**PVC teinté dans la masse**





### SAS IMMO PROGRAM

Construction habitat France/Suisse  
Résidentiel et Touristique

### NATURAWOOD-ECOTHEC

Fabrication ossature bois  
Résidentiel et touristique

### SASU ESNA - MENASCHE-CONSULTING

Bureau de maîtrise d'œuvre France/Suisse  
Coordination des travaux

### Agences commerciales:

74000 Annecy - 69003 Lyon - 74210 Doussard - 20110 Viggianello - 1205 Genève CH  
Demandes d'informations et devis: Tél +33 (0)6 69 36 09 36 - Mail: [contact@natura-wood.com](mailto:contact@natura-wood.com)

**Contactez-nous**

## CHARPENTE - CAISSONS PREFABRIQUES

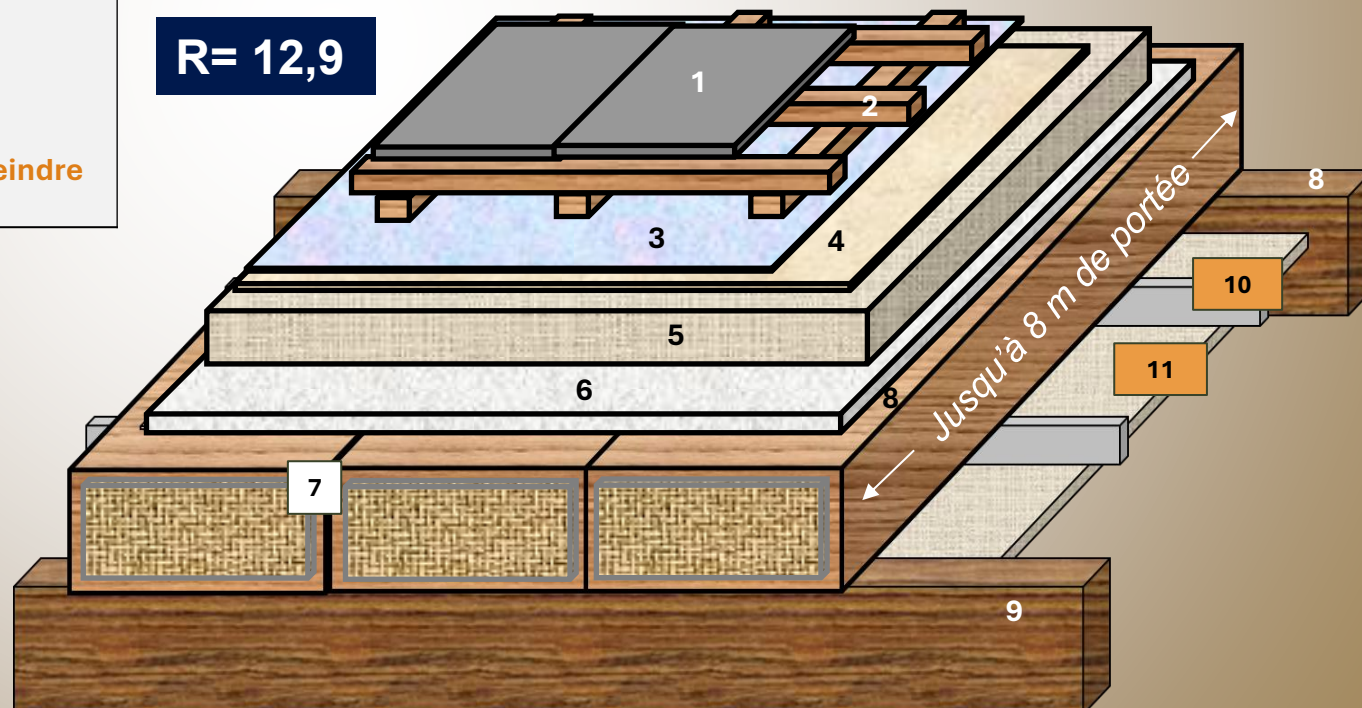
### Haute performance énergétique

### Pour version hors d'eau et hors d'air

- 1 – Couverture tous types
- 2 - Liteau et contre liteau
- 3 - Membrane pare pluie
- 4 – OSB 12 mm sur fibre de bois
- 5 – Isolation fibre de bois épaisseur 100 mm
- 6- OSB de contreventement 18 mm
- 7 – Caisson isolé laine de roche épaisseur 350 mm
- 8 – Panne faitière
- 9 – Panne sablière
- 10- Liteau ou rail placo
- 11 – Lambris déco ou placo BA13 avec joints prêt à peindre

10 et 11 pour version aménagée

*Comparer un prix c'est bien..  
Mais comparer ce qu'il contient  
c'est mieux !*







## SAS IMMO PROGRAM

Construction habitat France/Suisse  
Résidentiel et Touristique

## NATURAWOOD-ECOTHEC

Fabrication ossature bois  
Résidentiel et touristique

## SASU ESNA - MENASCHE-CONSULTING

Bureau de maîtrise d'œuvre France/Suisse  
Coordination des travaux

### Agences commerciales:

74000 Annecy - 69003 Lyon - 74210 Doussard - 20110 Viggianello - 1205 Geneve CH  
Demandes d'informations et devis: Tél +33 (0)6 69 36 09 36 - Mail: contact@natura-wood.com

Contactez-nous

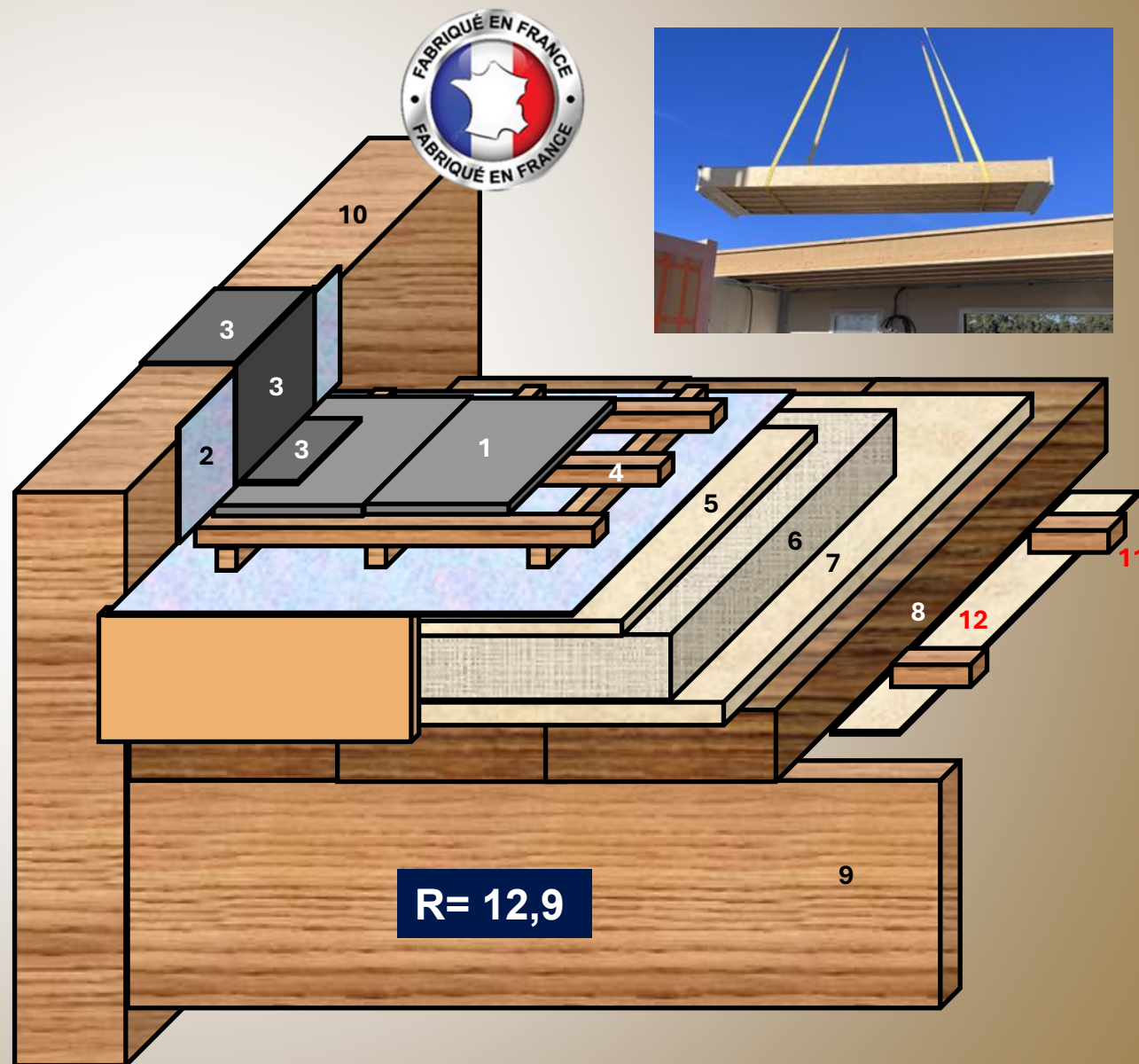
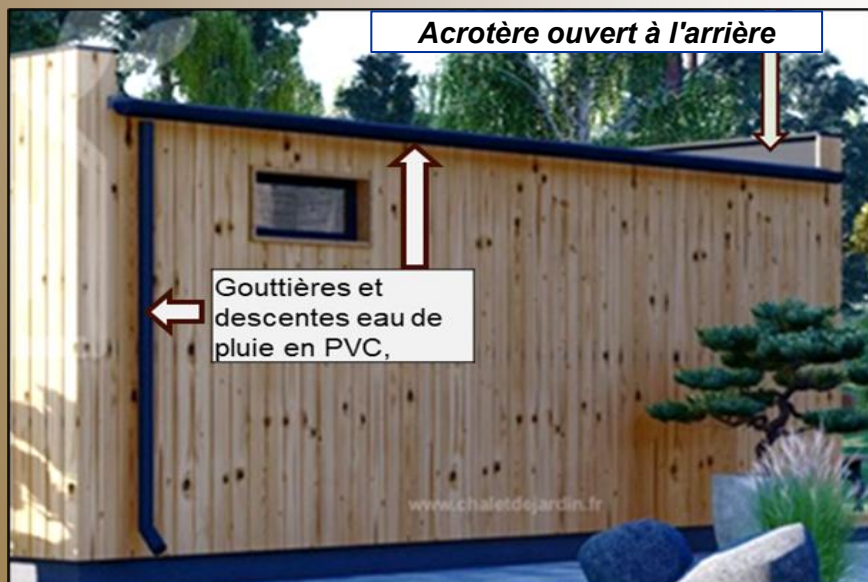
## CHARPENTE CAISSONS PREFABRIQUES TOIT PLAT

### Haute performance énergétique

#### Pour version hors d'eau et hors d'air

- 1 – Couverture bac acier
- 2 - Film pare pluie
- 3 – Garniture étanchéité
- 4 – Liteaux et contre liteaux
- 5 – OSB 12 mm sur isolant fibre de bois
- 6 – Isolation fibre de bois 100 mm
- 7 - OSB de contreventement 18 mm
- 8 – Caisson isolé laine de roche épaisseur 350 mm
- 9 – Poutres support caissons
- 10 – Acrotère

12/12– Lambris ou placo BA13 avec joints prêt à peindre, pour version aménagée





## SAS IMMO PROGRAM

Construction habitat France/Suisse  
Résidentiel et Touristique

## NATURAWOOD-ECOTHEC

Fabrication ossature bois  
Résidentiel et touristique

## SASU ESNA - MENASCHE-CONSULTING

Bureau de maîtrise d'œuvre France/Suisse  
Coordination des travaux

### Agences commerciales:

74000 Annecy - 69003 Lyon - 74210 Doussard - 20110 Viggianello - 1205 Geneve CH  
Demandes d'informations et devis: Tél +33 (0)6 69 36 09 36 - Mail: contact@natura-wood.com

Contactez-nous

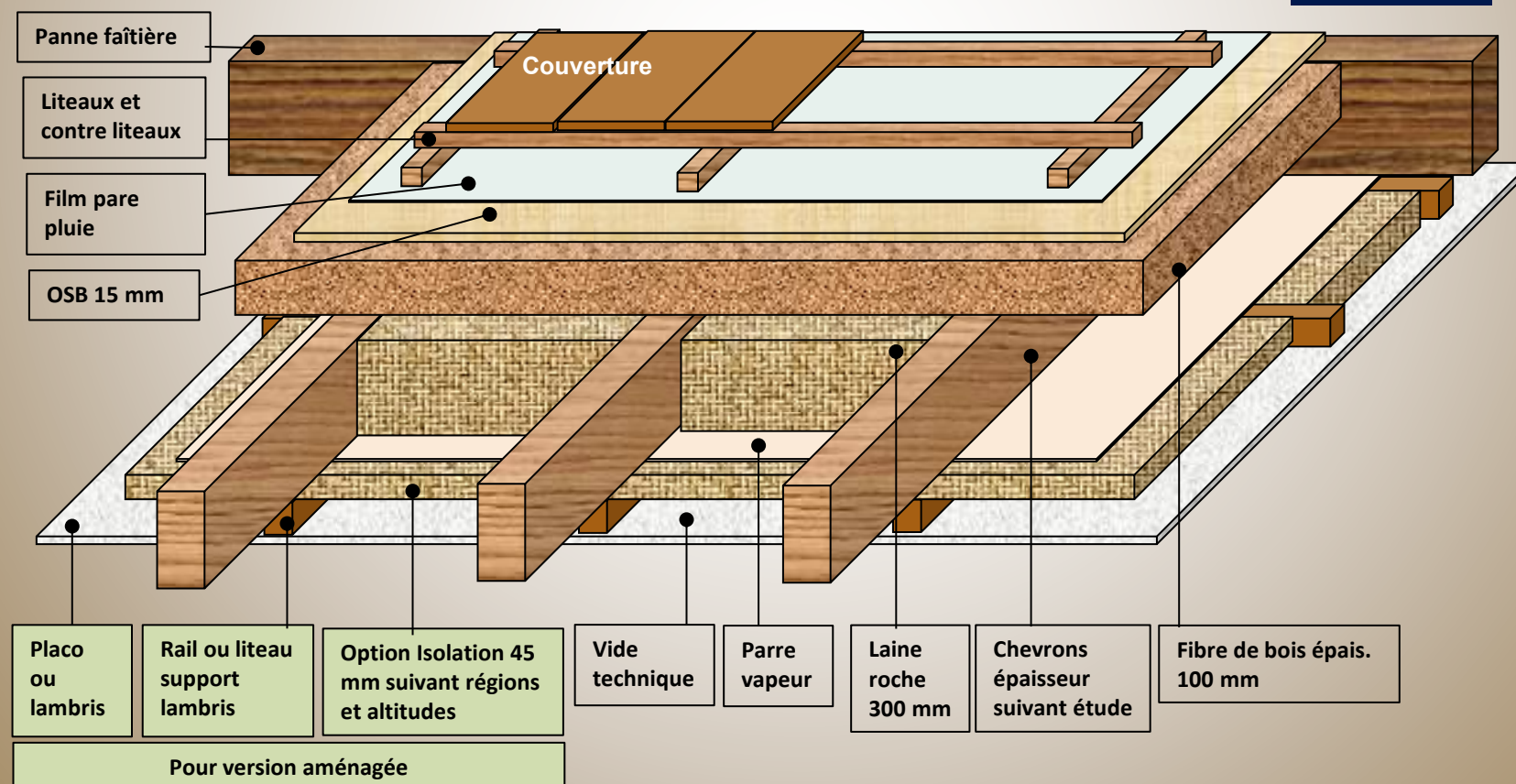
**Toiture charpente traditionnelle**  
**isolation laine roche + Fibre de bois**  
(Rupture des ponts thermiques + Déphasage thermique)



*Cette solution de charpente traditionnelle est plus particulièrement destinée aux maisons avec combles habitables pour toiture 4 pans*

*Nous construisons votre confort !*

**R= 12,9**





Nous  
construisons  
votre confort en  
toute sécurité

<https://www.naturawood.eu>

### SAS IMMO PROGRAM

Construction habitat France/Suisse  
Résidentiel et Touristique

### NATURAWOOD-ECOTHEC

Fabrication ossature bois  
Résidentiel et touristique

### SASU ESNA - MENASCHE-CONSULTING

Bureau de maîtrise d'œuvre France/Suisse  
Coordination des travaux

### Agences commerciales:

74000 Annecy - 69003 Lyon - 74210 Doussard - 20110 Viggiannello - 1205 Genève CH  
Demandes d'informations et devis: Tél +33 (0)6 69 36 09 36 - Mail: [contact@natura-wood.com](mailto:contact@natura-wood.com)

Contactez-nous

## CHARPENTE 2 OU 4 PANS - FERMETTES PREFABRIQUES POUR COMBLES PERDUES

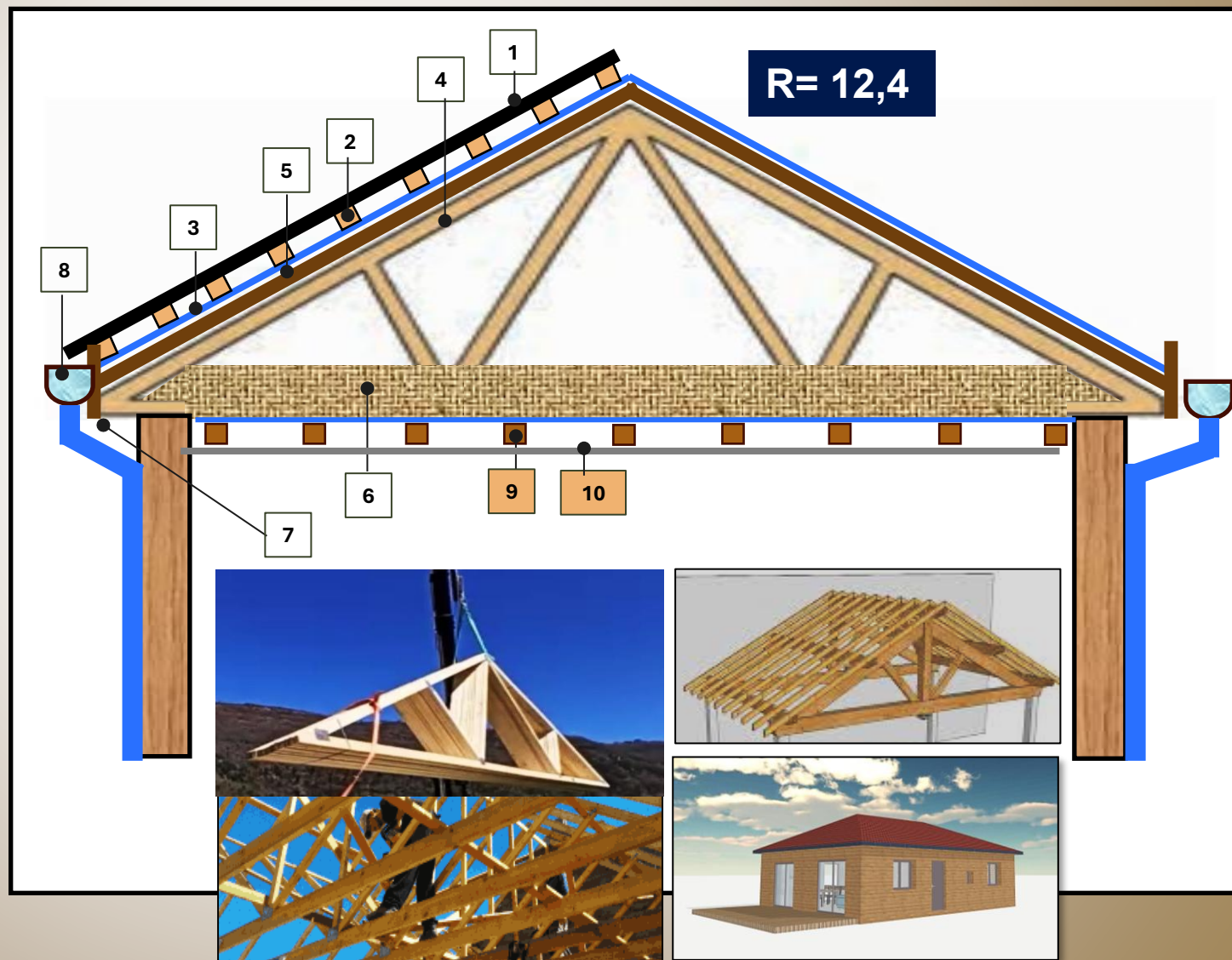
**Haute performance énergétique**

**Pour version hors d'eau et hors d'air**

- 1 - Couverture tous type
- 2 - Liteau et contre liteau
- 3 - Membrane pare pluie
- 4 - Charpente industrielle fermettes
- 5 - OSB de contreventement 18 mm
- 6 - Isolation laine de roche soufflée 430 mm  
Et plus suivant région et altitude
- 7 - Bande de rive
- 8 - Gouttières et descentes eau de pluie
- 9 - Liteau bois ou rail placo
- 10 - Lambris déco ou placo BA 13 avec joints

**9 et 10 pour version aménagée**

*Comparer un prix c'est bien..  
Mais comparer ce qu'il contient  
c'est mieux !*





### SAS IMMO PROGRAM

Construction habitat France/Suisse  
Résidentiel et Touristique

### NATURAWOOD-ECOTHEC

Fabrication ossature bois  
Résidentiel et touristique

### SASU ESNA - MENASCHE-CONSULTING

Bureau de maîtrise d'œuvre France/Suisse  
Coordination des travaux

### Agences commerciales:

74000 Annecy - 69003 Lyon - 74210 Doussard - 20110 Viggianello - 1205 Geneve CH

Demandes d'informations et devis: Tél +33 (0)6 69 36 09 36 - Mail: [contact@natura-wood.com](mailto:contact@natura-wood.com)

Contactez-nous

## Dalle hourdis polystyrène sur mini vide sanitaire







## SAS IMMO PROGRAM

Construction habitat France/Suisse  
Résidentiel et Touristique

## NATURAWOOD-ECOTHEC

Fabrication ossature bois  
Résidentiel et touristique

## SASU ESNA - MENASCHE-CONSULTING

Bureau de maîtrise d'œuvre France/Suisse  
Coordination des travaux

### Agences commerciales:

74000 Annecy - 69003 Lyon - 74210 Doussard - 20110 Viggianello - 1205 Geneve CH  
Demandes d'informations et devis: Tél +33 (0)6 69 36 09 36 - Mail: [contact@natura-wood.com](mailto:contact@natura-wood.com)

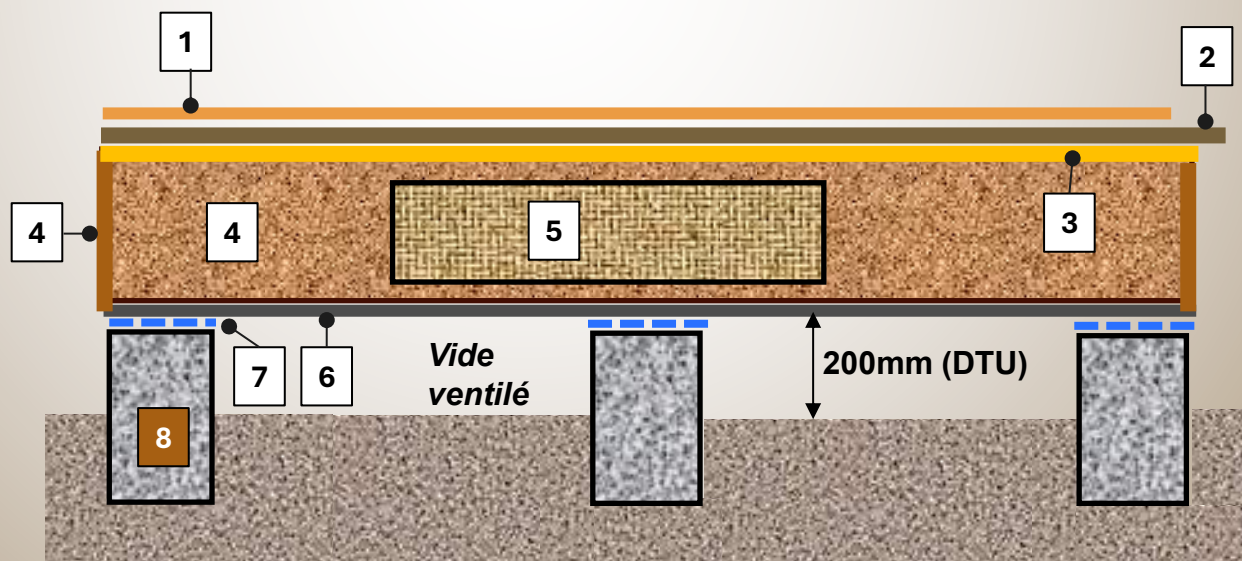
[Contactez-nous](#)

### **DALLE BOIS ( Si pas de dalle béton)**

#### **Haute performance énergétique**

- 1 – Option** parquet flottant stratifié ou plancher bois
- 2 -** OSB 22 mm contreventement
- 3 –** OSB supérieur caisson 22 mm
- 4 –** Rive périphérique en Lamibois de 300mm
- 5 –** Isolation ouate de cellulose 400 mm (Au soufflage )
- 6 -** OSB 4 hydrofuge 12 mm en sous face
- 7 –** bande d'arase Fondaliss
- 8 – Longrines béton (Non inclus)**

## **DALLE BOIS**





## SAS IMMO PROGRAM

Construction habitat France/Suisse  
Résidentiel et Touristique

### Agences commerciales:

74000 Annecy - 69003 Lyon - 74210 Doussard - 20110 Viggianello - 1205 Geneve CH  
Demandes d'informations et devis: Tél +33 (0)6 69 36 09 36 - Mail: contact@natura-wood.com

## NATURAWOOD-ECOTHEC

Fabrication ossature bois  
Résidentiel et touristique

## SASU ESNA - MENASCHE-CONSULTING

Bureau de maîtrise d'œuvre France/Suisse  
Coordination des travaux

Contactez-nous

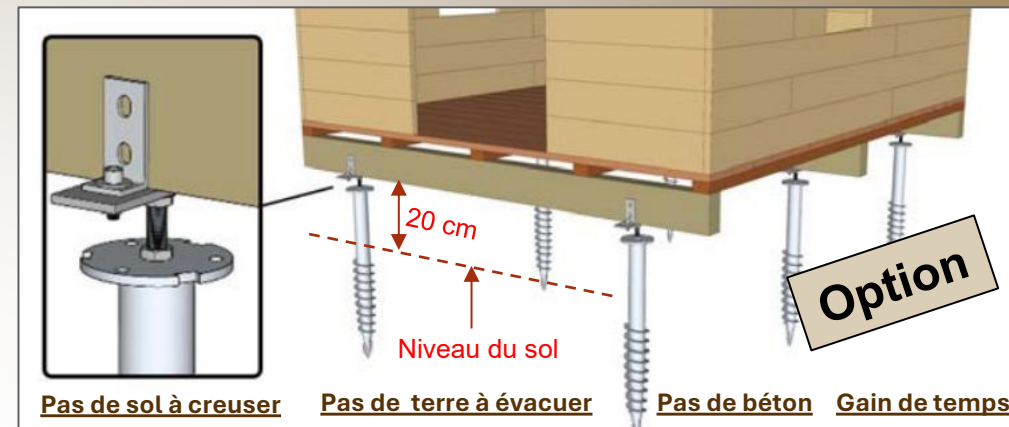
## WeasyFIX Vis de fondation & structures pour constructions extérieures

Ces solutions sont basées sur des vis de fondation en acier galvanisé placées dans le sol avec des outils manportables. Les vis de fondation peuvent être dévissées, réutilisées et sont recyclées en fin de vie.

Ce système remplace avantageusement le béton et en évite les inconvénients majeurs. Avec les vis de fondation, il n'est pas nécessaire de creuser le sol, ni d'évacuer de terre, on évite également de couler du béton, et on gagne du temps en évitant de devoir attendre 1 mois le séchage du béton

Weasyfix a su s'imposer comme le leader des vis de fondation pour les constructions extérieures en offrant non pas une simple gamme de vis de fondation, mais bien des solutions innovantes et complètes basées sur :

- Une gamme de vis de fondation qui permet de s'adapter à tous les types de sol et toutes les typologies de terrain. Des connecteurs conçus pour garantir, simplifier et fiabiliser la connexion entre les vis de fondation et les structures qu'elles supportent.
- Des machines de pose portatives qui simplifient et optimisent le placement. Plus écologique à produire que la dalle et le plot béton, la vis de fondation permet aussi de conserver un sol naturel et perméable tout en offrant une possibilité de réemploi sans limite.
- Nous nous chargeons de la pose des vis de fondations avec notre partenaire expert



La norme DTU impose une distance de 20 cm entre la terre et le bois. La vis de fondation est particulièrement adaptée pour répondre à cette norme, sans pour autant augmenter le coût de la fondation, tout en conservant un niveau de facilité et de rapidité de mise en œuvre très intéressant. Lors de l'utilisation du béton en délais minimum d'interruption des travaux de 1 mois est nécessaire pour le séchage du béton



Plus écologique à produire que la dalle et le plot béton, la vis de fondation permet aussi de conserver un sol naturel et perméable tout en offrant une possibilité de réemploi sans limite.

Fini les interruptions de chantier et le temps de séchage. Faites place aux connecteurs réglables dans les 3 dimensions et l'outillage spécialisé pour une mise à niveau aisée et efficace.

Une autonomie totale grâce au système électroportatif étudié pour les vis de fondation. Plus de béton ni de terre à évacuer ! Weasyfix a développé tout l'outillage nécessaire pour réaliser vos fondations de A à Z



## ECORESPONSABLE



Facile à enlever  
et réutiliser



Surface  
drainante



Un jardin intact



## RAPIDITÉ



Pas de temps  
de séchage



Mise à niveau  
aisée



Pose par tous  
les temps



## AUTONOMIE



Pas d'engin  
lourd



Pas de béton



Pas de terre  
à évacuer





## SAS IMMO PROGRAM

Construction habitat France/Suisse  
Résidentiel et Touristique

### Agences commerciales:

74000 Annecy - 69003 Lyon - 74210 Doussard - 20110 Viggianello - 1205 Genève CH  
Demandes d'informations et devis: Tél +33 (0)6 69 36 09 36 - Mail: contact@natura-wood.com

## NATURAWOOD-ECOTHEC

Fabrication ossature bois  
Résidentiel et touristique

## SASU ESNA - MENASCHE-CONSULTING

Bureau de maîtrise d'œuvre France/Suisse  
Coordination des travaux

[Contactez-nous](#)

## Qu'est-ce que le déphasage thermique d'un isolant » ?

*(Souvent passé sous silence)*

**Le déphasage thermique** correspond au temps que va mettre la chaleur pour pénétrer dans un bâtiment. Il s'exprime en heure (h).

Concrètement, l'été, la chaleur est absorbée par la face extérieure des murs, selon le type de matériaux et de l'isolation. La chaleur va mettre un certain nombre d'heures pour être restituée à l'intérieur et faire augmenter la température dans le logement. Ce décalage dans le temps de la pénétration de la chaleur, s'appelle **le déphasage thermique**.

### Un matériau ou un isolant avec un court déphasage:

augmente la surchauffe de votre logement en été.  
Le matériau de construction le plus conducteur de chaleur du soleil vers l'intérieur **est le béton ou les moellons, ainsi que l'isolation laine de verre, polystyrène ou polyuréthane**

### Un matériau ou un isolant avec un long déphasage:

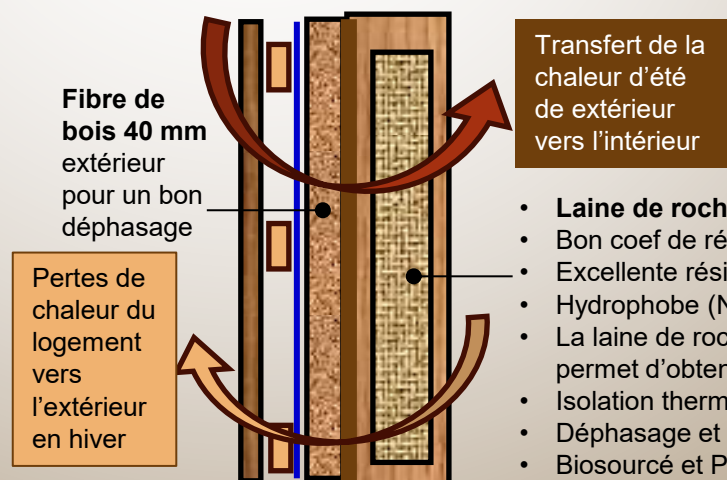
diminue la surchauffe de votre logement en été.  
Le matériau de construction le moins conducteur de chaleur du soleil vers l'intérieur **est le bois, ainsi que l'isolation fibre de bois**

Ce qui signifie que si le soleil commence à chauffer les parois extérieures de la maison à partir de 10 heures du matin, la chaleur ne commencera à se faire sentir que vers 20 heures.

A cet instant, l'air extérieur est devenu plus frais et la ventilation naturelle par l'ouverture des fenêtres maintient le logement dans un confort idéal. Dans ce cas, la climatisation a été très peu sollicitée et peut représenter jusqu'à **20 % de d'économie** de la facture annuelle d'électricité d'un ménage.

*Un bon déphasage thermique est l'ami de votre confort et de vos économies d'énergies*

### *Prise en compte du confort en été / hiver et des dépenses d'énergie d'un logement*



**La combinaison de la fibre de bois extérieur pour freiner la chaleur solaire et de la laine de roche intérieure pour freiner la chaleur allant vers l'extérieur est le meilleur compromis confort/ Economie/Sécurité avec la laine de roche classée « M0 » protection au feu**

- **Laine de roche 160 mm**
- Bon coef de résistance thermique (Mieux que la laine de bois)
- Excellente résistance au feu « M0 »
- Hydrophobe (N'absorbe pas l'humidité)
- La laine de roche intérieure, associée à la fibre de bois extérieure permet d'obtenir un bon compromis:
- Isolation thermique et confort hiver
- Déphasage et confort été
- Biosourcé et Prix



## SAS IMMO PROGRAM

Construction habitat France/Suisse  
Résidentiel et Touristique

### Agences commerciales:

74000 Annecy - 69003 Lyon - 74210 Doussard - 20110 Viggianello - 1205 Geneve CH  
Demandes d'informations et devis: Tél +33 (0)6 69 36 09 36 - Mail: [contact@natura-wood.com](mailto:contact@natura-wood.com)

## NATURAWOOD-ECOTHEC

Fabrication ossature bois  
Résidentiel et touristique

## SASU ESNA - MENASCHE-CONSULTING

Bureau de maîtrise d'œuvre France/Suisse  
Coordination des travaux

[Contactez-nous](#)



## *Isolation toiture en laine de roche soufflée pour combles perdues De nombreux avantages:*

Isolation naturelle Issue de la  
roche volcanique



*Idéal pour les  
maisons plain pieds  
avec combles  
perdues*

### la laine de roche soufflée

Prenant l'apparence d'un flocon de neige, la laine de roche soufflée est une matière servant notamment à l'isolation des combles. **En dehors de son prix avantageux, elle doit sa réputation à sa capacité à isoler d'une façon impeccable chaque centimètre carré des combles non habités.** D'ailleurs, c'est grâce à ses caractéristiques qu'elle a été adoptée par un grand nombre de foyers français.

### C'est un isolant naturel

Ce matériau est majoritairement constitué de basalte, à l'origine de ses formidables propriétés. Il s'agit d'une roche issue du volcan. Cette laine est ainsi classée parmi les meilleurs isolants naturels. Disponible pour quelques euros seulement sur de nombreuses plateformes, la laine de roche peut être mise en œuvre dans toutes les configurations.

**Cependant, il faut veiller à ce que le format choisi corresponde à l'isolation envisagée.** Cette laine existe en vrac, en panneau et en rouleau. Mais la laine de roche soufflée est donc le format qui s'avère très pratique pour isoler les combles non accessibles par insufflation.

### Le processus de fabrication de la laine de roche soufflée

Dans ce conditionnement, la roche volcanique est donc portée à fusion (à 1460° C) avant d'être placée dans une centrifugeuse. Après cette étape, on passe au soufflage. Les fibres qui se forment subissent par la suite une polymérisation.

- **Totalement incombustible et classé N°1 de la protection au feu**
- **Aucune fumée toxique ni retardateur chimique de flamme**
- **Excellente efficacité thermique et acoustique**

*Les isolants en laine de verre et polyuréthane ne sont pas évoqués à cause de leurs très mauvais déphasages en été, qui leur font perdre des points sur leur efficacité thermique et le confort d'été*

Comparatifs isolants pour 100 m2	Epais. appliquée cm	Epais. après tassement cm	R	M3/100 m2	Poids M3	Poids M2	Poids kg/100 m2	Déphasage	Tassement	Performance thermique	Classement au feu	Résistance à la vapeur d'eau	Résultats de synthèse générale
Laine roche vrac soufflée	44	43	10,5	41	25	10	1025	Moyen	0,5%	Très bon	Excellent	Excellent	XXXX
Fibre de bois vrac soufflée	47	40	10,5	47	35	14	1645	Très bon	17%	Moyen	Mauvais	Mauvais	XX
Laine coton vrac soufflée	58	40	10,5	58	15	6	870	Bon	32%	Bon	Mauvais	Mauvais	X





### SAS IMMO PROGRAM

Construction habitat France/Suisse  
Résidentiel et Touristique

### Agences commerciales:

74000 Annecy - 69003 Lyon - 74210 Doussard - 20110 Viggianello - 1205 Genève CH  
Demandes d'informations et devis: Tél +33 (0)6 69 36 09 36 - Mail: contact@natura-wood.com

### NATURAWOOD-ECOTHEC

Fabrication ossature bois  
Résidentiel et touristique

### SASU ESNA - MENASCHE-CONSULTING

Bureau de maîtrise d'œuvre France/Suisse  
Coordination des travaux

**Contactez-nous**

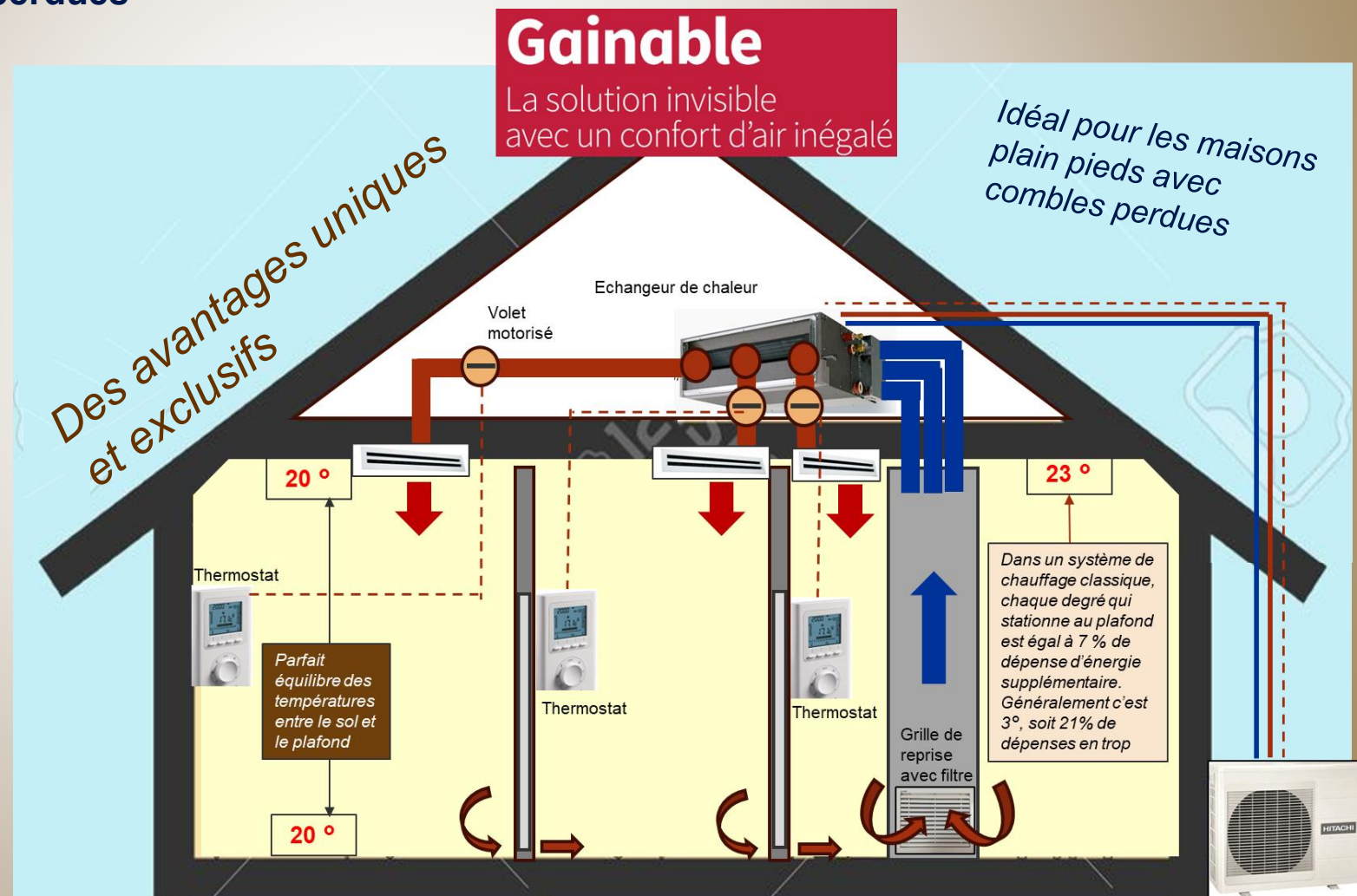
## **Confort absolue en chauffage et climatisation**

sans aucune sensation de  
courant d'air,

### **CONTRAIREMENT A LA CLIMATISATION REVERSIBLE CLASSIQUE**

- Aucune sensation de courant d'air (Vitesse de 3m/S.)
- Contrôle précis de température de chaque pièce
- Equilibrage parfait de la température entre le sol et plafond
- Filtration permanente de l'air
- Réactivité immédiate de température chaud et froid
- Aucun risque de gel
- Totalement Invisible
- Silencieux

## **Exemple d'installation – Uniquement pour maison plain pieds avec combles perdus**





## Le Système de chauffage et climatisation le plus aboutit

### Gainable à circulation d'air basse vitesse inversée basse température

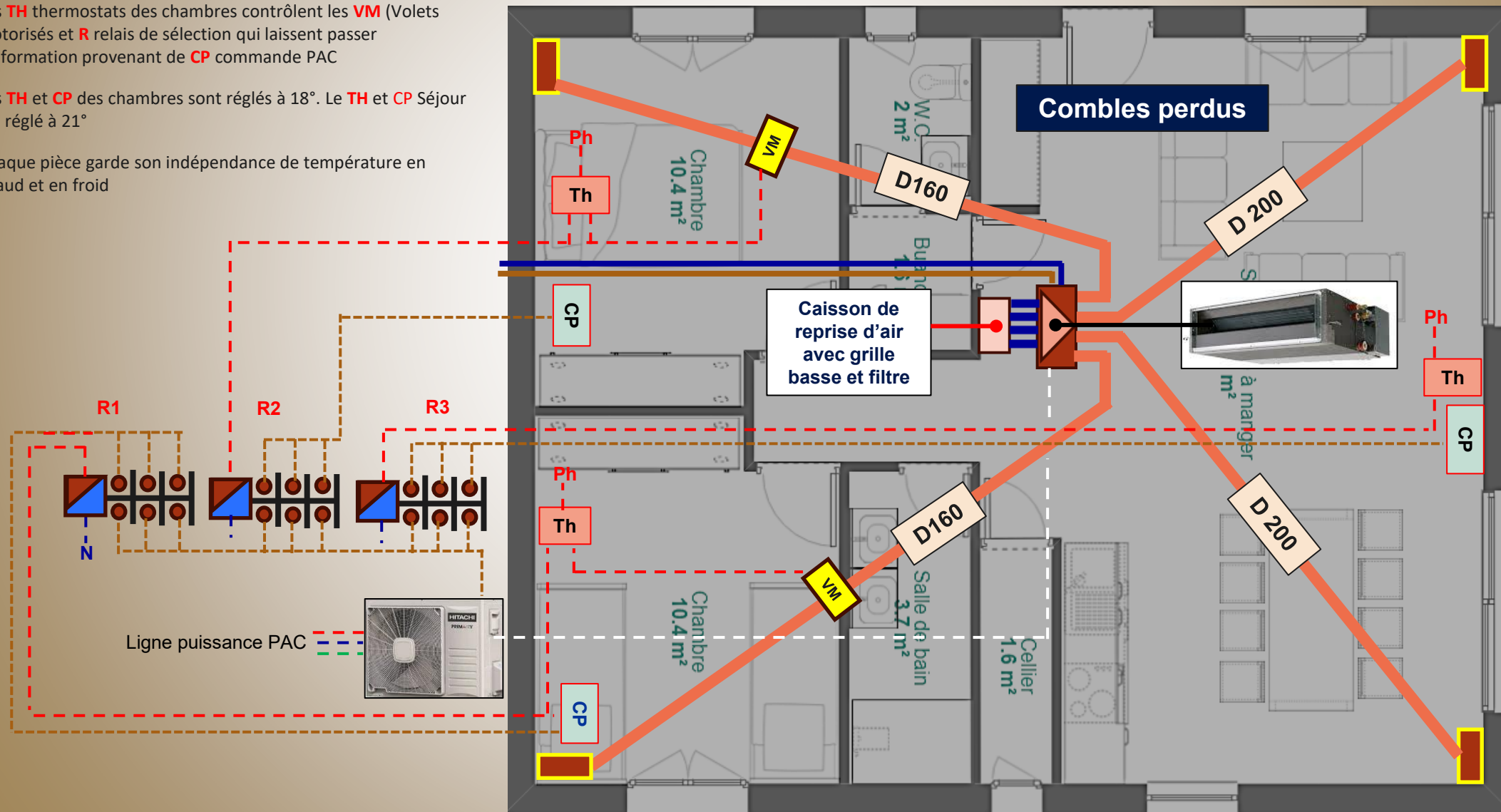
- Aucune sensation de courant d'air
- Totalement silencieux
- Equilibrage parfait de la température entre le sol et plafond
- Filtration permanente de l'air
- Invisible

### Principe de fonctionnement:

Les **TH** thermostats des chambres contrôlent les **VM** (Volets motorisés et **R** relais de sélection qui laissent passer l'information provenant de **CP** commande PAC

Les **TH** et **CP** des chambres sont réglés à 18°. Le **TH** et **CP** Séjour est réglé à 21°

Chaque pièce garde son indépendance de température en chaud et en froid





**Agences commerciales:**

74000 Annecy - 69003 Lyon - 74210 Doussard - 20110 Viggiannello - 1205 Genève CH  
Demandes d'informations et devis: Tél +33 (0)6 69 36 09 36 - Mail: [contact@natura-wood.com](mailto:contact@natura-wood.com)

**Contactez-nous**

## La performance technique au sommet de la production d'eau chaude solaire



**30  
ANS**

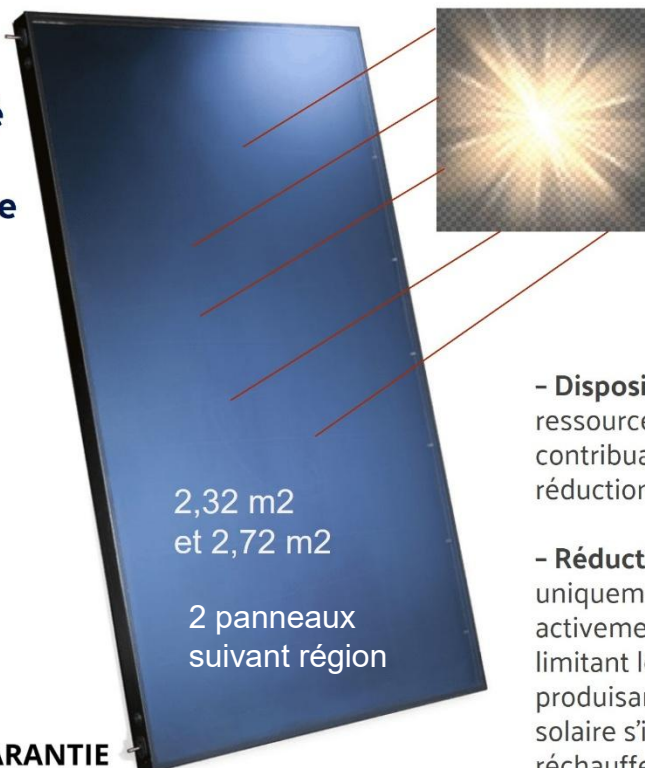
**GARANTIE  
CUVE**

300 litres  
de stockage  
d'eau chaude  
sanitaire

**Un ensemble livré  
complet prêt à  
être installé même  
par un non  
professionnel**

**20  
ANS**

**GARANTIE  
CAPTEURS**



2,32 m<sup>2</sup>  
et 2,72 m<sup>2</sup>

2 panneaux  
suivant région

Avec des solutions  
solaires intelligentes,  
vous pouvez  
réduire **jusqu'à 70 %**  
**votre facture d'énergie**,  
tout en gagnant en  
confort et en autonomie.

– **Dispositif écologique** : Ce système exploite une ressource naturelle propre, inépuisable et gratuite, contribuant ainsi à la transition énergétique et à la réduction de la dépendance aux énergies fossiles.

– **Réduction des émissions de CO<sub>2</sub>** : En utilisant uniquement l'énergie solaire, ce dispositif contribue activement à la préservation de l'environnement en limitant les émissions polluantes et en ne produisant aucun déchet dangereux. L'eau chaude solaire s'inscrit pleinement dans la lutte contre le réchauffement climatique et les gaz à effet de serre, favorisant un avenir plus durable.



### SAS IMMO PROGRAM

Construction habitat France/Suisse  
Résidentiel et Touristique

### NATURAWOOD-ECOTHEC

Fabrication ossature bois  
Résidentiel et touristique

### SASU ESNA - MENASCHE-CONSULTING

Bureau de maîtrise d'œuvre France/Suisse  
Coordination des travaux

### Agences commerciales:

74000 Annecy - 69003 Lyon - 74210 Doussard - 20110 Viggianello - 1205 Geneve CH  
Demandes d'informations et devis: Tél +33 (0)6 69 36 09 36 - Mail: [contact@natura-wood.com](mailto:contact@natura-wood.com)

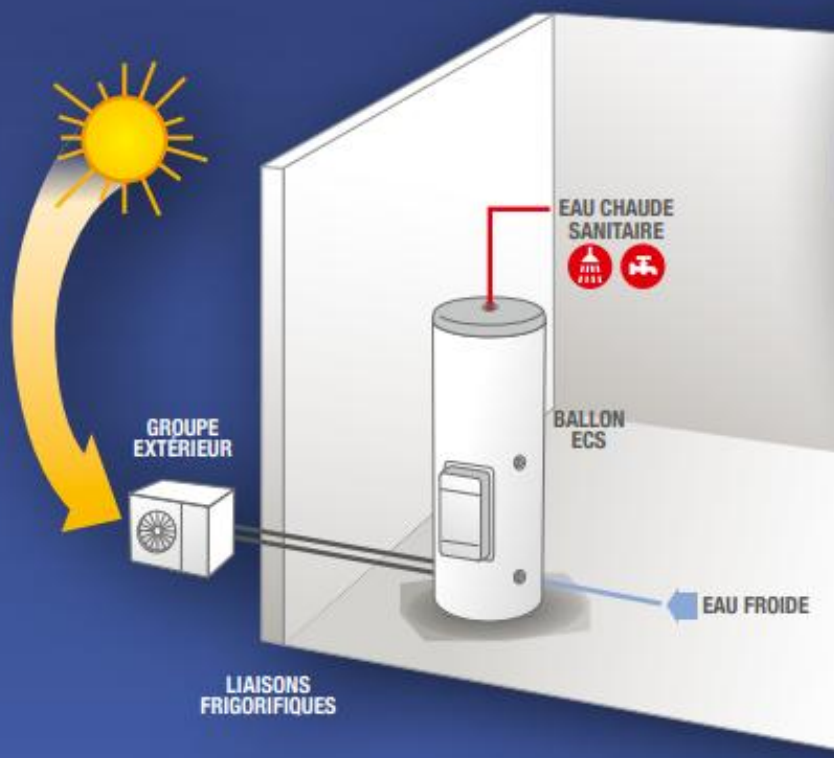
**Contactez-nous**

## **La solution par excellence pour la production d'eau chaude sanitaire !**

# YUTAMPO

70% D'eau  
chaude gratuite !

- Coefficient de performance élevé > 3 (3 kW produits pour 1 kW consommé).



Contrairement au ballon d'eau chaude thermodynamique classique le «**Yutampo**» utilise un groupe extérieur de pompe à chaleur puissant, permettant une réelle production d'eau chaude à 55° **sans appoint électrique**

**Tandis que le thermodynamique ne peut pas produire d'eau chaude sans appoint. Il s'agit simplement d'un Chauffe-eau électrique assisté par un mini- compresseur**

Le « Yutampo » est un produit unique sur le marché avec son fluide **R32**, et sa technologie **inverter**.  
Rendement identique au chauffe-eau solaire, mais 30% plus économique à l'achat et à l'installation







### SAS IMMO PROGRAM

Construction habitat France/Suisse  
Résidentiel et Touristique

### Agences commerciales:

74000 Annecy - 69003 Lyon - 74210 Doussard - 20110 Viggianello - 1205 Genève CH  
Demandes d'informations et devis: Tél +33 (0)6 69 36 09 36 - Mail: [contact@natura-wood.com](mailto:contact@natura-wood.com)

### NATURAWOOD-ECOTHEC

Fabrication ossature bois  
Résidentiel et touristique

### SASU ESNA - MENASCHE-CONSULTING

Bureau de maîtrise d'œuvre France/Suisse  
Coordination des travaux

**Contactez-nous**

***Des cuisines haute qualité, en partenariat direct avec  
l'usine de fabrication !***



*Comparer un prix c'est bien..  
Mais comparer ce qu'il contient  
c'est mieux !*

**49 Shows room dans toute la France; pour choisir votre cuisine**

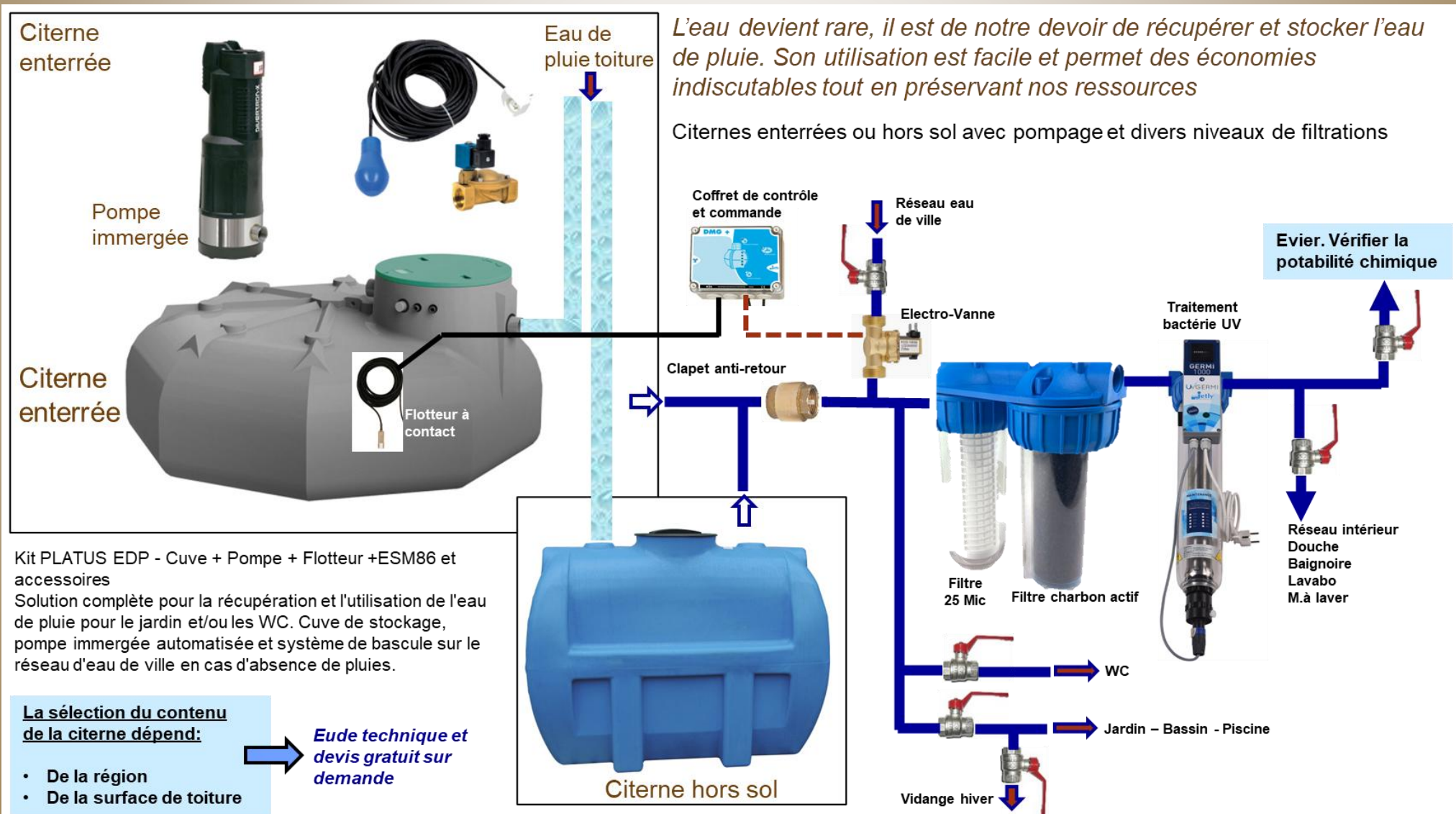


**Agences commerciales:**

74000 Annecy - 69003 Lyon - 74210 Doussard - 20110 Viggianello - 1205 Genève CH  
Demandes d'informations et devis: Tél +33 (0)6 69 36 09 36 - Mail: [contact@natura-wood.com](mailto:contact@natura-wood.com)

**Contactez-nous**

## Stockage et utilisation intelligente de l'eau de pluie







#### SAS IMMO PROGRAM

Construction habitat France/Suisse  
Résidentiel et Touristique

#### NATURAWOOD-ECOTHEC

Fabrication ossature bois  
Résidentiel et touristique

#### SASU ESNA - MENASCHE-CONSULTING

Bureau de maîtrise d'œuvre France/Suisse  
Coordination des travaux

#### Agences commerciales:

74000 Annecy - 69003 Lyon - 74210 Doussard - 20110 Viggiannello – 1205 Geneve CH

Demandes d'informations et devis: Tél +33 (0)6 69 36 09 36 - Mail: [contact@natura-wood.com](mailto:contact@natura-wood.com)

[Contactez-nous](#)



Demandez un  
devis gratuit et  
sans engagements