



NATURAWOOD-ECOTHEC

Logements Résidentiels et Touristiques
Ossature bois et massif - Equipement de l'habitat

Agences commerciales:

74000 Annecy - 69003 Lyon - 74210 Doussard - 20110 Viggiannello - 1205 Geneve CH

Demande d'information et devis: Tél +33 (0)6 69 36 09 36 - Mail: contact@natura-wood.com

Groupement d'entreprises - Qui sommes nous?

- Bureau d'études
- Maitrise d'œuvre
- Tous les métiers du bâtiment sous un seul toit

Contactez-nous



Pavillon référence à
Aigueblanche Savoie



Visite sur demande

Concept constructif haut de gamme:

la solution par excellence !

Sécurité, qualité, garanties et compétences à tous les « étages »

- A partir de vos plans de base ,nous éludions le système constructif le plus adapté
- Nous assurons la gestion de la fabrication auprès de nos partenaires fabricants
- Votre structure ossature bois est fabriquée en France.
- Nous vous invitons à l'usine pendant la fabrication et avant livraison pour vérifier la bonne exécution de votre structure
- Nous livrons votre structure préfabriquée sur le lieu de vos travaux
- Vous disposez de la garantie décennale fabricant
- Lorsque vous consultez personnellement une entreprise, vous obtenez un prix à l'unité
- Dans notre concept de fabrication groupée direct usine, Vous bénéficiez d'un tarif quantitatif

VERSION HORS D'EAU ET HORS D'AIR

+ AMENAGEMENTS INTERIEURS

Vous choisissez les travaux que vous souhaitez nous confier, et ceux que vous pouvez réaliser vous même, ou faire effectuer par des entreprises de votre choix. C'est l'avantage du concept constructif du groupement d'entreprises, qui vous donne une grande liberté d'action par rapport à un constructeur traditionnel

La gestion et coordination des travaux est assurée par notre partenaire maitre d'oeuvre. sous contrat de garantie décennale

ANNEXES AUPRES DE NOS PARTENAIRES DU GROUPEMENT:

- Etudes de sol G1 et G2
- Bureau d'études thermiques
- Bureaux d'études technique structurel
- Pergolas, terrasse, SPA, Sauna,
- Studio de jardin
- Cuisine équipée direct fabricant
- Récupération eau de pluie et filtration
- Electricité solaire
- Chauffage et filtration eau de piscine



NATURAWOOD-ECOTHEC

Logements Résidentiels et Touristiques
Ossature bois et massif - Equipement de l'habitat

Agences commerciales:

74000 Annecy - 69003 Lyon - 74210 Doussard - 20110 Viggiannello - 1205 Geneve CH

Demande d'information et devis: Tél +33 (0)6 69 36 09 36 - Mail: contact@natura-wood.com

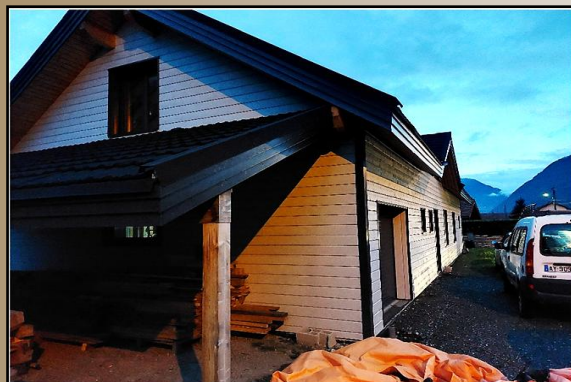
Groupement d'entreprises - Qui sommes nous?

- Bureau d'études
- Maitrise d'œuvre
- Tous les métiers du bâtiment sous un seul toit

Contactez-nous



Construction résidences haut de gamme



Structures ossature bois - habitat/Loisirs/Touristique



Maitrise d'œuvre - Coordination de travaux



Toutes les Images, plans et dimensions contenus dans ce document son non-contractuelles



NATURAWOOD-ECOTHEC

Logements Résidentiels et Touristiques
Ossature bois et massif - Equipement de l'habitat

Agences commerciales:

74000 Annecy - 69003 Lyon - 74210 Doussard - 20110 Viggianello - 1205 Geneve CH

Demande d'information et devis: Tél +33 (0)6 69 36 09 36 - Mail: contact@natura-wood.com

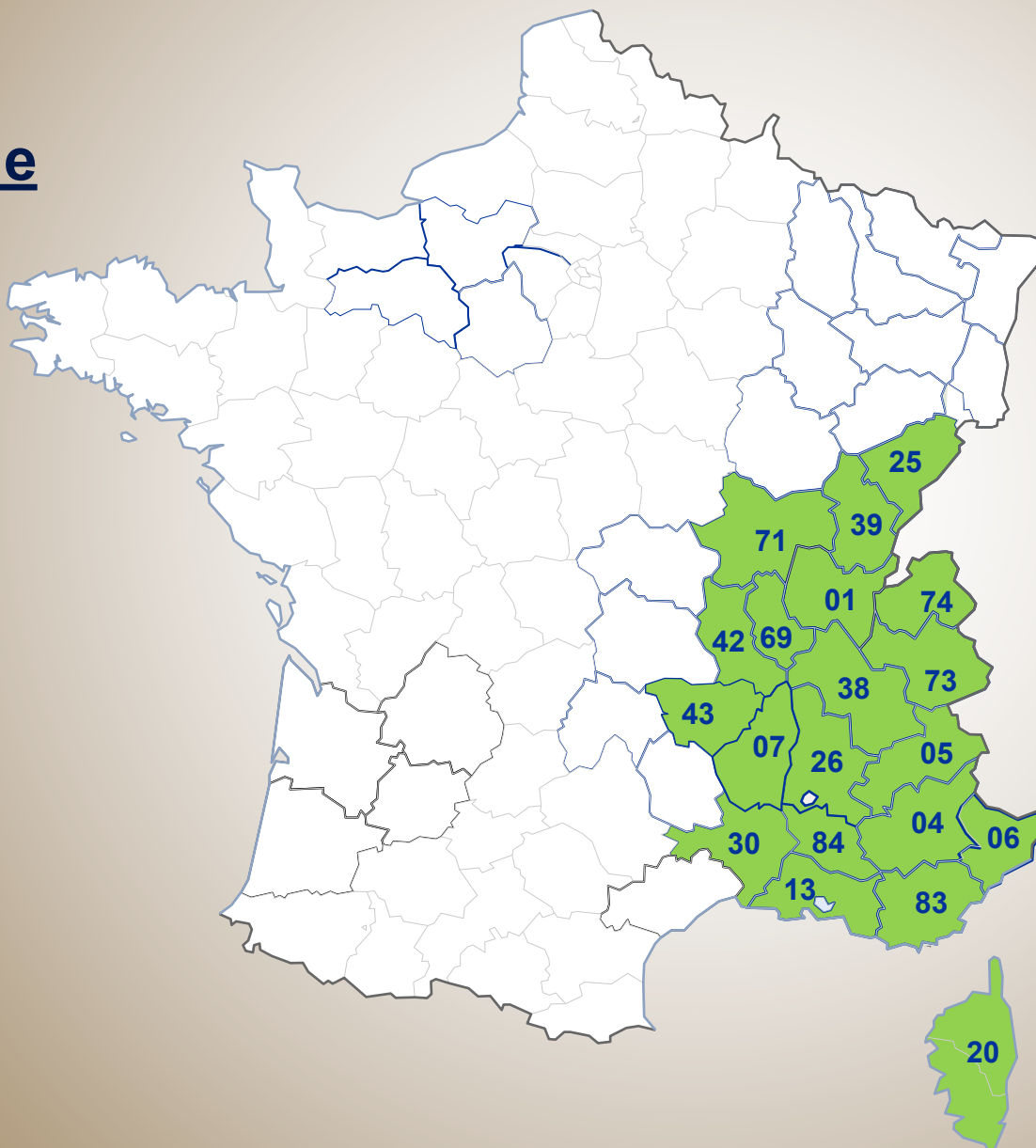
Groupement d'entreprises - Qui sommes nous?

- Bureau d'études
- Maitrise d'œuvre
- Tous les métiers du bâtiment sous un seul toit

Contactez-nous

Notre zone d'action

Autres
régions
possibles
sur
demande





NATURAWOOD-ECOTHEC

Logements Résidentiels et Touristiques
Ossature bois et massif - Equipement de l'habitat

Agences commerciales:

74000 Annecy - 69003 Lyon - 74210 Doussard - 20110 Viggianello - 1205 Geneve CH

Demande d'information et devis: Tél +33 (0)6 69 36 09 36 - Mail: contact@natura-wood.com

Groupement d'entreprises - Qui sommes nous?

- Bureau d'études
- Maîtrise d'œuvre
- Tous les métiers du bâtiment sous un seul toit

Contactez-nous



Le « Groupement » GME » Pourquoi ? Pour Qui ?

Le groupement d'entreprises constitue une solution très intéressante pour le maître d'ouvrage grâce à sa facilité et souplesse de fonctionnement. Le maître d'ouvrage peut en effet décider de réaliser certains travaux lui-même, ce qui est impossible dans le cas d'un contrat de construction classique

Le contrat de construction est accompagné d'un contrat de maîtrise d'œuvre, permettant de sécuriser l'ouvrage en France et en Suisse

A travers une organisation simple, associée à un groupement de compétences de plus de 30 années d'expérience dans le domaine de la construction, nous vous accompagnons efficacement dans votre futur projet

Notre objectif est de redonner confiance aux maîtres d'ouvrages, par une main d'œuvre qualifiée, des prestations de haut de gamme, et le respect de nos engagements, encadré par une **charte qualité**



Pourquoi choisir le bois pour construire votre habitation ?

Régulation de l'humidité:

Les maisons en bois ont la capacité naturelle de réguler l'humidité intérieure. Le bois absorbe et relâche l'humidité en fonction des conditions atmosphériques, ce qui maintient un taux d'humidité intérieur idéal. Un air moins sec réduit le risque de problèmes respiratoires, de peau sèche et d'autres désagréments liés à un air trop sec.

- **Le bois est 12 fois plus isolant que le béton**
- **Le bois, un matériau doté d'une longévité et résistance remarquable...**

Contrairement aux idées reçues....

le bois a une bonne résistance au feu !

Il se consume lentement et garde sa résistance de portance jusqu'à **1200°C**. A titre comparatif, l'acier se tord au-delà de **450°C** et le béton perd de sa résistance au-delà de **300°C**

Le bois dure dans le temps.

De nombreux exemples à travers le monde nous montrent que sa longévité peut être de plusieurs centaines d'années. Les maisons à colombages Alsaciennes sont encore là pour nous le rappeler, ou églises médiévales.

L'entretien

extérieur n'est pas plus contraignant que le crépi d'une construction en béton. Il suffit juste de choisir une bonne essence de bois (Comme le douglas par exemple) et une bonne lasure capable de durer plus de 12 ans

Important: Le déphasage thermique

Concrètement, l'été, la chaleur est absorbée par la face extérieure des murs, et va mettre un certain nombre d'heures pour être restituée à l'intérieur et faire augmenter la température dans le logement. Ce décalage dans le temps de la pénétration de la chaleur, s'appelle **le déphasage thermique**.

Le béton ou agglos béton possède un court déphasage:

Il augmente la surchauffe des logements en été., en même temps que les dépenses de climatisation. Il est le matériau le plus conducteur de chaleur du soleil vers l'intérieur ainsi que l'isolation laine de verre, polystyrène ou polyuréthane

Le bois possède un long déphasage:

Il diminue la surchauffe des logements en été. En même temps que les dépenses énergétiques liées à la climatisation Il est Le matériau de construction le moins conducteur de chaleur du soleil vers l'intérieur

Excellente résistance au risque sismique

La maison bois présente l'atout de sa flexibilité. Celle-ci lui permet de suivre les mouvements du terrain en absorbant chaque secousse, sans dégât important ou effondrement.

.Purification de l'air

Le bois a la capacité d'absorber certaines substances nocives présentes dans l'air intérieur, contribuant ainsi à purifier l'atmosphère de votre maison. Les composés organiques volatils (COV) émis par les produits chimiques de construction, les meubles et les revêtements de sol sont piégés et éliminés de manière naturelle par le bois.

Moins d'allergènes

Contrairement aux matériaux de construction traditionnels, comme le plâtre et le béton, le bois ne contient pas de composés allergènes tels que la moisissure ou les acariens. Cela signifie que les personnes sujettes aux allergies ou à l'asthme sont moins susceptibles de souffrir de réactions allergiques dans une maison en bois.

Confort thermique

Les propriétés d'isolation naturelle du bois maintiennent une température ambiante plus stable, ce qui réduit la nécessité de chauffage et de climatisation constants. Cela non seulement réduit les coûts énergétiques, mais crée également un environnement plus confortable pour les habitants.

Bien-être mental

L'aspect esthétique chaleureux du bois crée une atmosphère apaisante dans la maison, ce qui peut contribuer au bien-être mental. De plus, le contact visuel avec le bois peut réduire le stress et favoriser un sentiment de calme.

Respectueux de l'environnement

Le bois est le seul matériau de construction à la fois naturel, biodégradable et renouvelable, le bois stocke le carbone pendant sa pousse (1m³ de bois = 1 tonne de carbone).

Rapidité de construction

Hors d'eau et hors d'air **en 10 jours**. Vous gagnez 3 mois de location de votre logement avant construction



NATURAWOOD-ECOTHEC

Logements Résidentiels et Touristiques
Ossature bois et massif - Equipement de l'habitat

Agences commerciales:

74000 Annecy - 69003 Lyon - 74210 Doussard - 20110 Viggianello - 1205 Geneve CH

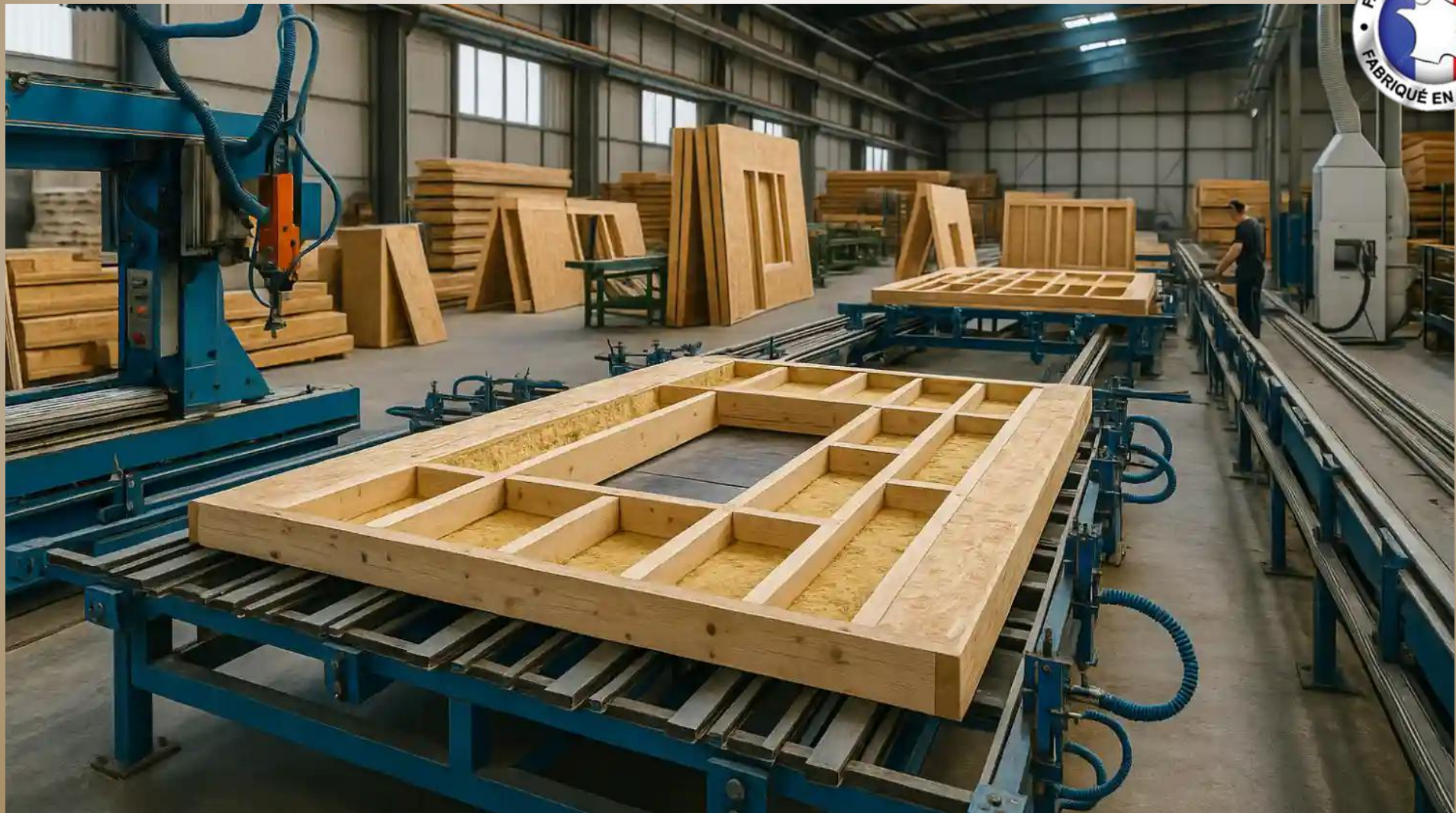
Demande d'information et devis: Tél +33 (0)6 69 36 09 36 - Mail: contact@natura-wood.com

Groupement d'entreprises - Qui sommes nous?

- Bureau d'études
- Maitrise d'œuvre
- Tous les métiers du bâtiment sous un seul toit

Contactez-nous

Une conception haut de gamme et biosourcée



Toutes les Images, plans et dimensions contenus dans ce document son non-contractuelles



NATURAWOOD-ECOTHEC

Logements Résidentiels et Touristiques
Ossature bois et massif - Equipement de l'habitat

Agences commerciales:

74000 Annecy - 69003 Lyon - 74210 Doussard - 20110 Viggianello - 1205 Geneve CH

Demande d'information et devis: Tél +33 (0)6 69 36 09 36 - Mail: contact@natura-wood.com

Groupement d'entreprises - Qui sommes nous?

- Bureau d'études
- Maitrise d'œuvre
- Tous les métiers du bâtiment sous un seul toit

Contactez-nous



Toutes les Images, plans et dimensions contenus dans ce document son non-contractuelles

- Bureau d'études
- Maitrise d'œuvre
- Tous les métiers du bâtiment sous un seul toit

Dalle hourdis polystyrène sur mini vide sanitaire





NATURAWOOD-ECOTHEC

Logements Résidentiels et Touristiques
Ossature bois et massif - Equipement de l'habitat

Agences commerciales:

74000 Annecy - 69003 Lyon - 74210 Doussard - 20110 Viggianello - 1205 Geneve CH

Demande d'information et devis: Tél +33 (0)6 69 36 09 36 - Mail: contact@natura-wood.com

Groupeement d'entreprises - Qui sommes nous?

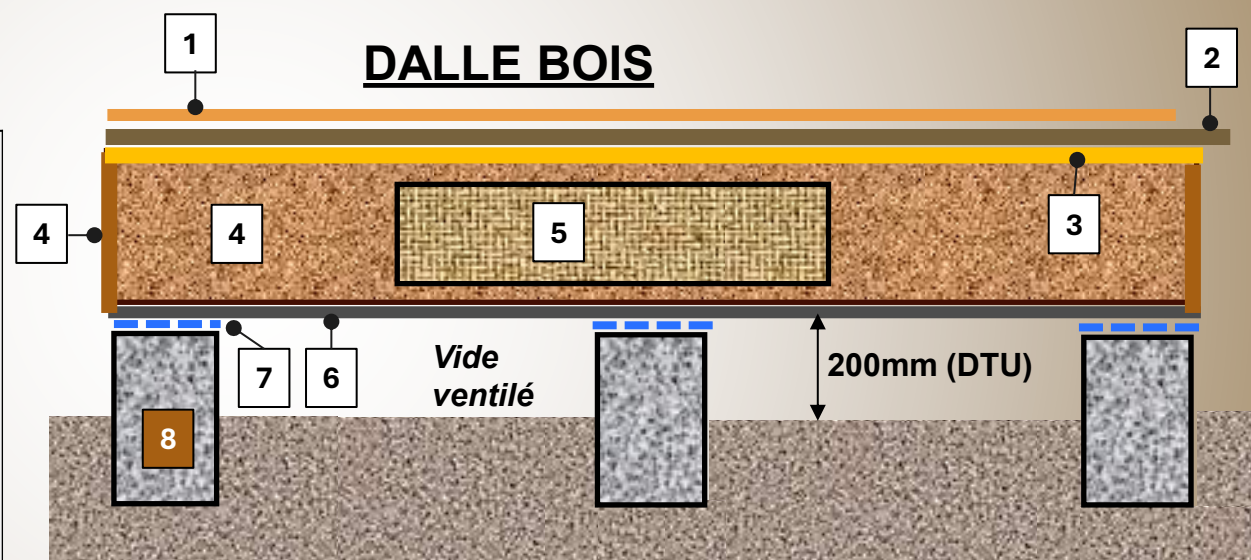
- Bureau d'études
- Maitrise d'œuvre
- Tous les métiers du bâtiment sous un seul toit

[Contactez-nous](#)

DALLE BOIS (Si pas de dalle béton)

Haute performance énergétique

- 1 – Option parquet flottant stratifié ou plancher bois
- 2 - OSB 22 mm contreventement
- 3 – OSB supérieur caisson 22 mm
- 4 – Rive périphérique en Lamibois de 300mm
- 5 – Isolation ouate de cellulose 400 mm (Au soufflage)
- 6 - OSB 4 hydrofuge 12 mm en sous face
- 7 – bande d'arase Fondaliss
- 8 – **Longrines béton (Non inclus)**





NATURAWOOD-ECOTHEC

Logements Résidentiels et Touristiques
Ossature bois et massif - Equipement de l'habitat

Agences commerciales:

74000 Annecy - 69003 Lyon - 74210 Doussard - 20110 Viggianello - 1205 Geneve CH

Demande d'information et devis: Tél +33 (0)6 69 36 09 36 - Mail: contact@natura-wood.com

Groupeement d'entreprises - Qui sommes nous?

- Bureau d'études
- Maitrise d'œuvre
- Tous les métiers du bâtiment sous un seul toit

Contactez-nous



MURS EXTERIEURS AVEC BARDAGE

Haute performance énergétique

Pour version hors d'eau et hors d'air

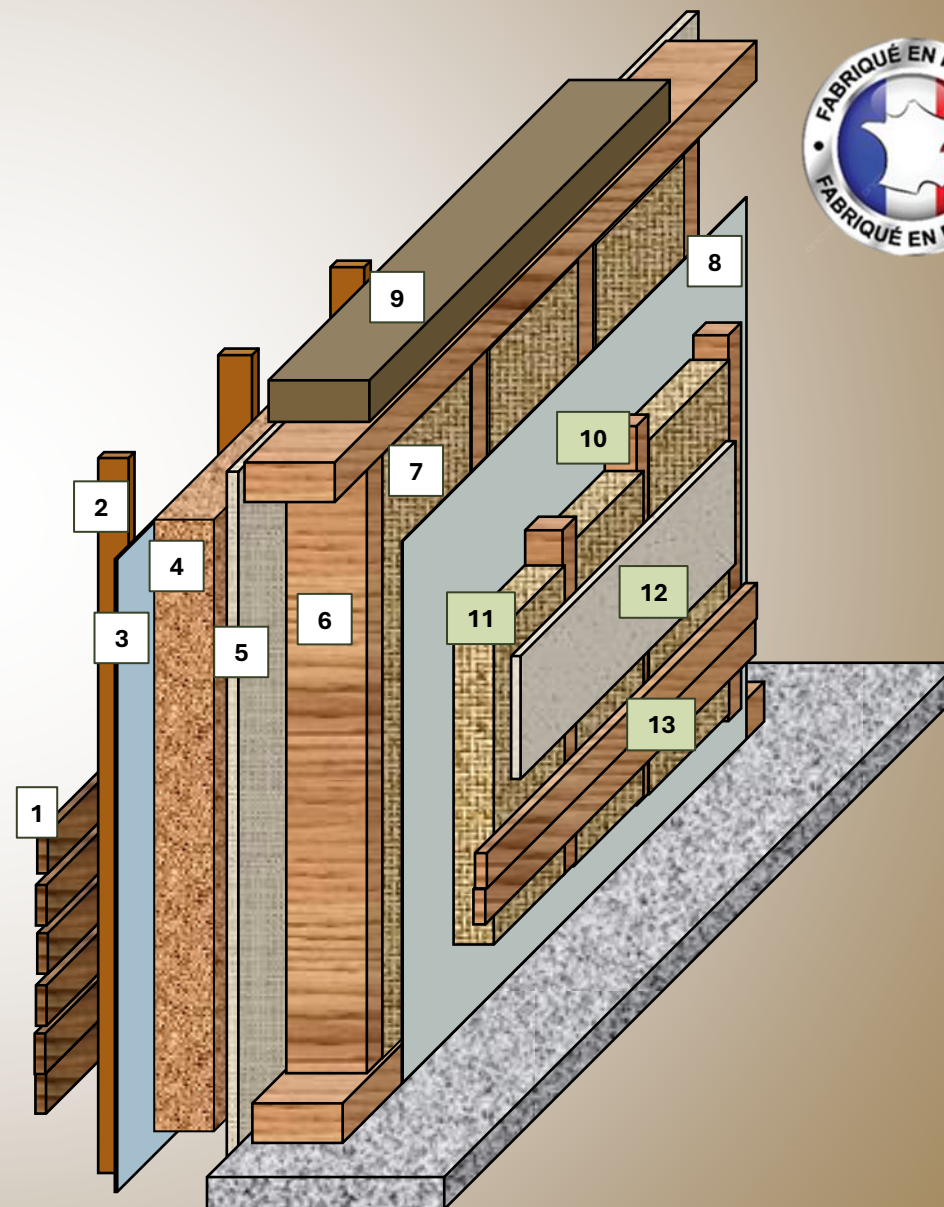
- 1 - Bardage épicéa ou composite - Vertical ou horizontal
- 2 - Liteau vide ventilation
- 3 - Membrane pare pluie
- 4 - Isolation fibre de bois 60 mm
- 5 - OSB de contreventement 12 mm
- 6 - Ossature bois 145X45 mm
- 7 - Isolation panneau laine de roche 145 mm
- 8 - Film pare vapeur
- 9 - Lisse de chainage

« R » =
5,92

Pour version aménagée:

- 10 - Ossature bois ou rail placo
- 11 - Isolation 45 mm (Suivant région et altitude)
- 12 - Placo BA 13 - Ou 13 - Lambris déco

« R » =
7,4



*Comparer un prix c'est bien..
Mais comparer ce qu'il contient c'est mieux !*

Toutes les Images, plans et dimensions contenus dans ce document son non-contractuelles



NATURAWOOD-ECOTHEC

Logements Résidentiels et Touristiques
Ossature bois et massif - Equipement de l'habitat

Agences commerciales:

74000 Annecy - 69003 Lyon - 74210 Doussard - 20110 Viggianello - 1205 Geneve CH

Demande d'information et devis: Tél +33 (0)6 69 36 09 36 - Mail: contact@natura-wood.com

Groupeement d'entreprises - Qui sommes nous?

- Bureau d'études
- Maitrise d'œuvre
- Tous les métiers du bâtiment sous un seul toit

Contactez-nous

MURS EXTERIEURS POUR CREPIS

Haute performance énergétique

Pour version hors d'eau et hors d'air

- 1 - Isolation fibre de bois 60 mm
- 2 - OSB de contreventement 12 mm
- 3 - Ossature bois 145X45 mm
- 4 - Isolation panneau laine de roche 145 mm
- 5 - Film pare vapeur
- 6 - Lisse de chainage

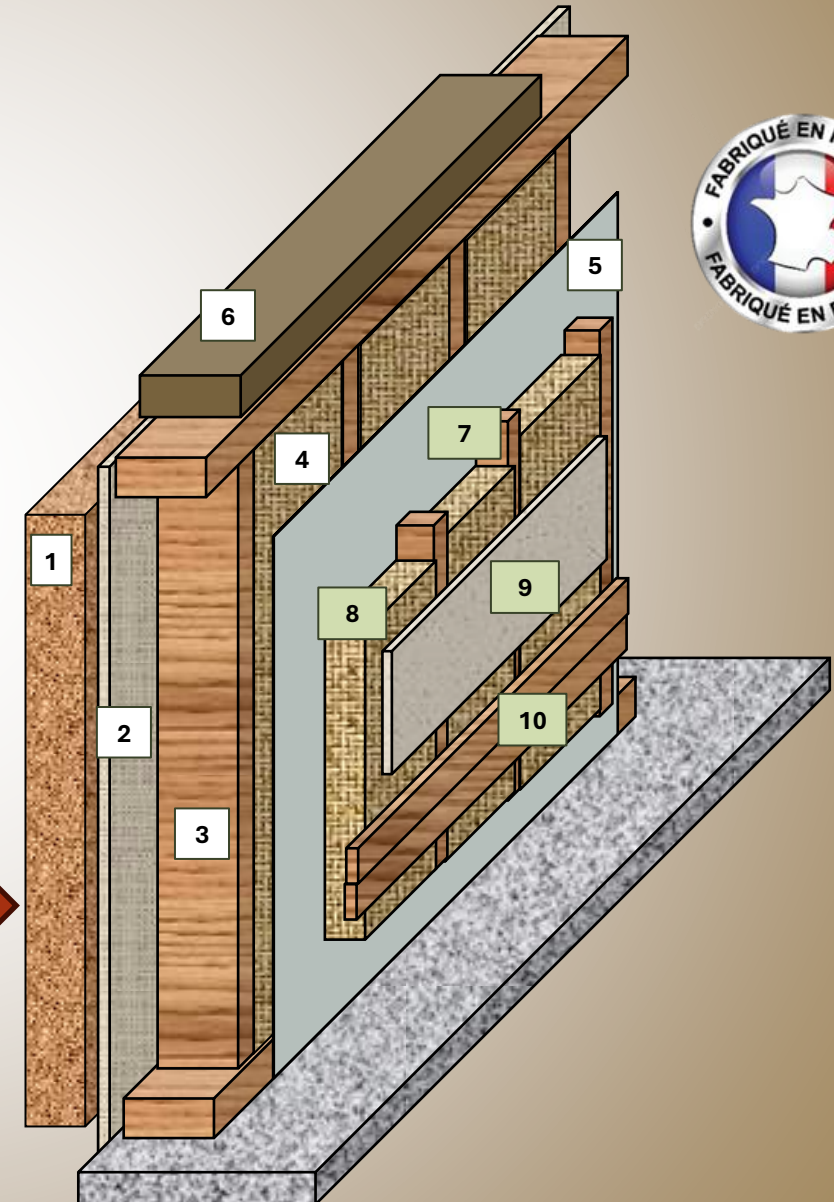
« R » =
5,92

Pour version aménagée:

- 7 - Ossature bois ou rail placo
- 8 - Isolation 45 mm (Suivant région et altitude)
- 9 - Placo BA 13 - Ou 10 - Lambris déco

« R » =
7,4

Crépis
Non
inclus



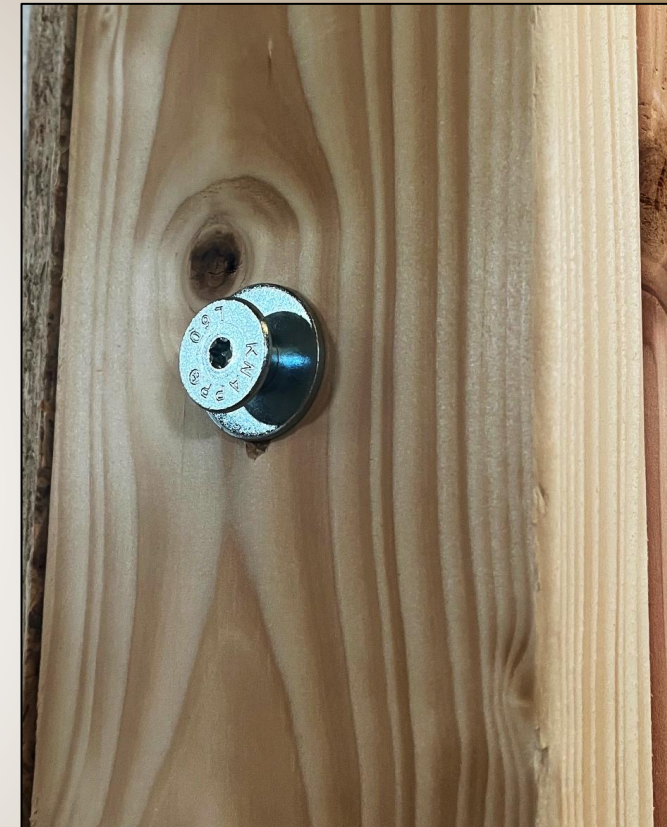
*Comparer un prix c'est bien..
Mais comparer ce qu'il contient c'est mieux !*

Toutes les Images, plans et dimensions contenus dans ce document son non-contractuelles

- Bureau d'études
- Maitrise d'œuvre
- Tous les métiers du bâtiment sous un seul toit



Les jonctions des murs sont réalisées avec le Système « Walco » pionnier international de solution d'assemblage de murs ossature bois



[Voir la vidéo d'assemblage de murs](#)



NATURAWOOD-ECOTHEC

Logements Résidentiels et Touristiques
Ossature bois et massif - Equipement de l'habitat

Agences commerciales:

74000 Annecy - 69003 Lyon - 74210 Doussard - 20110 Viggianello - 1205 Geneve CH

Demande d'information et devis: Tél +33 (0)6 69 36 09 36 - Mail: contact@natura-wood.com

Groupement d'entreprises - Qui sommes nous?

- Bureau d'études
- Maitrise d'œuvre
- Tous les métiers du bâtiment sous un seul toit

Contactez-nous

NOS MENUISERIES EXTERIEURES DIRECT USINE



Comme pour tous les produits que nous distribuons, Nous collaborons directement avec l'usine de production.

le Groupe industriel est présent sur toute la France depuis **1936**, à travers ses 9 sites de fabrication et ses 1340 collaborateurs.

Le service Recherche et Développement conçoit et améliore quotidiennement chaque gamme. Il rédige les documents techniques qui facilitent les mises en œuvre. Les fenêtres du Groupe sont testées dans un laboratoire qualité interne puis soumises aux **certifications et aux labels du bâtiment**.

Votre confort intérieur est directement lié à la qualité de vos menuiseries extérieures

***Isolation acoustique *Etanchéité *Isolation thermique *Sécurité**

Mixte Bois et Alu



Bois Lamellé-Collé



Composite



Aluminium prestige



PVC teinté dans la masse





NATURAWOOD-ECOTHEC

Logements Résidentiels et Touristiques
Ossature bois et massif - Equipement de l'habitat

Agences commerciales:

74000 Annecy - 69003 Lyon - 74210 Doussard - 20110 Viggianello - 1205 Geneve CH

Demande d'information et devis: Tél +33 (0)6 69 36 09 36 - Mail: contact@natura-wood.com

Groupeement d'entreprises - Qui sommes nous?

- Bureau d'études
- Maitrise d'œuvre
- Tous les métiers du bâtiment sous un seul toit

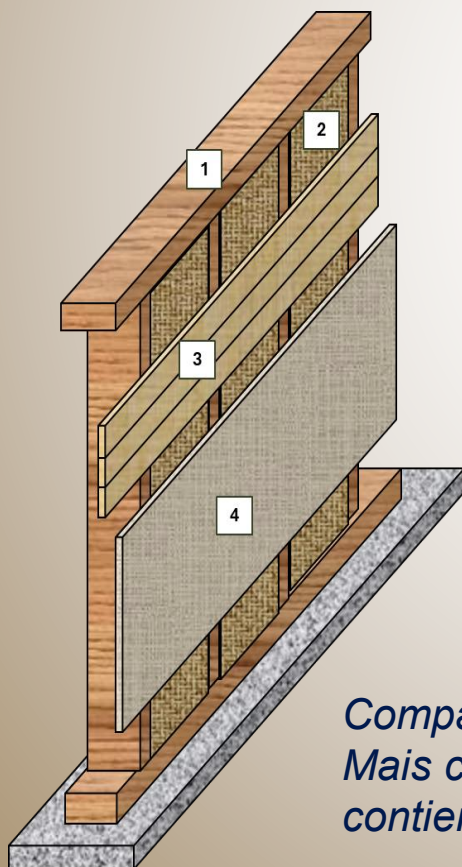
[Contactez-nous](#)

MUR DE REFEND PORTEUR – Pour version hors d'eau et hors d'air

- 1 - Ossature bois 95X45 mm
- 2- Isolation panneau laine de roche 100 mm

Pour version aménagée:

- 3 – Lambris ou 4- Placo 2 faces

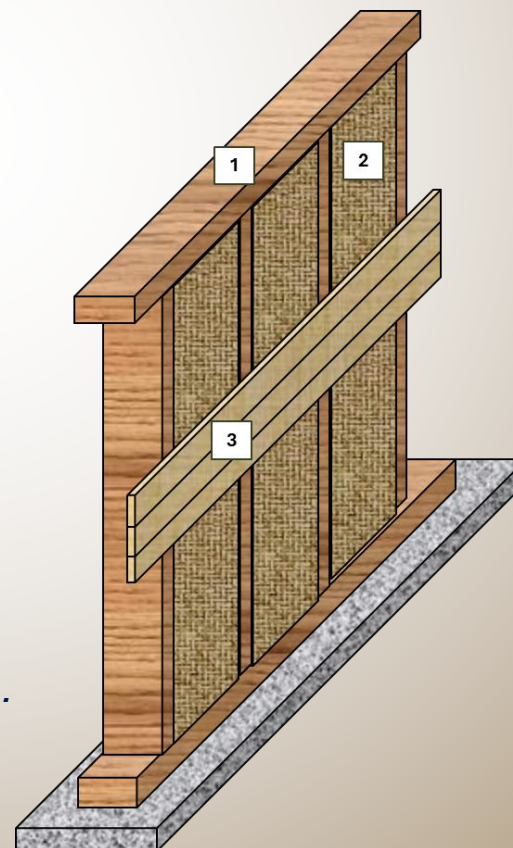


*Comparer un prix c'est bien..
Mais comparer ce qu'il
contient c'est mieux !*

CLOISONS Ossature bois

Pour version aménagée

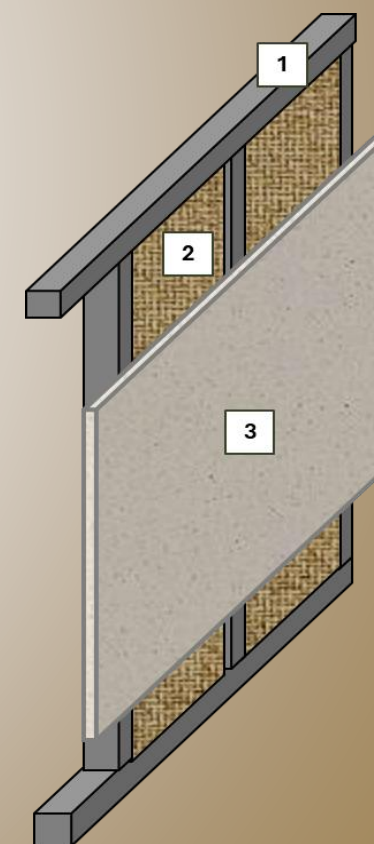
- 1 - Ossature bois 70X45 mm
- 2- Isolation laine de roche 45 mm
- 3 - Lambris 2 faces



CLOISONS Placo sur rail

Pour version aménagée

- 1 – Rail placo 48 mm
- 2- Isolation laine de roche 45 mm
- 3 – Placo 2 faces avec joints



Toutes les Images, plans et dimensions contenus
dans ce document son non-contractuelles



NATURAWOOD-ECOTHEC

Logements Résidentiels et Touristiques
Ossature bois et massif - Equipement de l'habitat

Agences commerciales:

74000 Annecy - 69003 Lyon - 74210 Doussard - 20110 Viggianello - 1205 Geneve CH

Demande d'information et devis: Tél +33 (0)6 69 36 09 36 - Mail: contact@natura-wood.com

Groupement d'entreprises - Qui sommes nous?

- Bureau d'études
- Maitrise d'œuvre
- Tous les métiers du bâtiment sous un seul toit

Contactez-nous

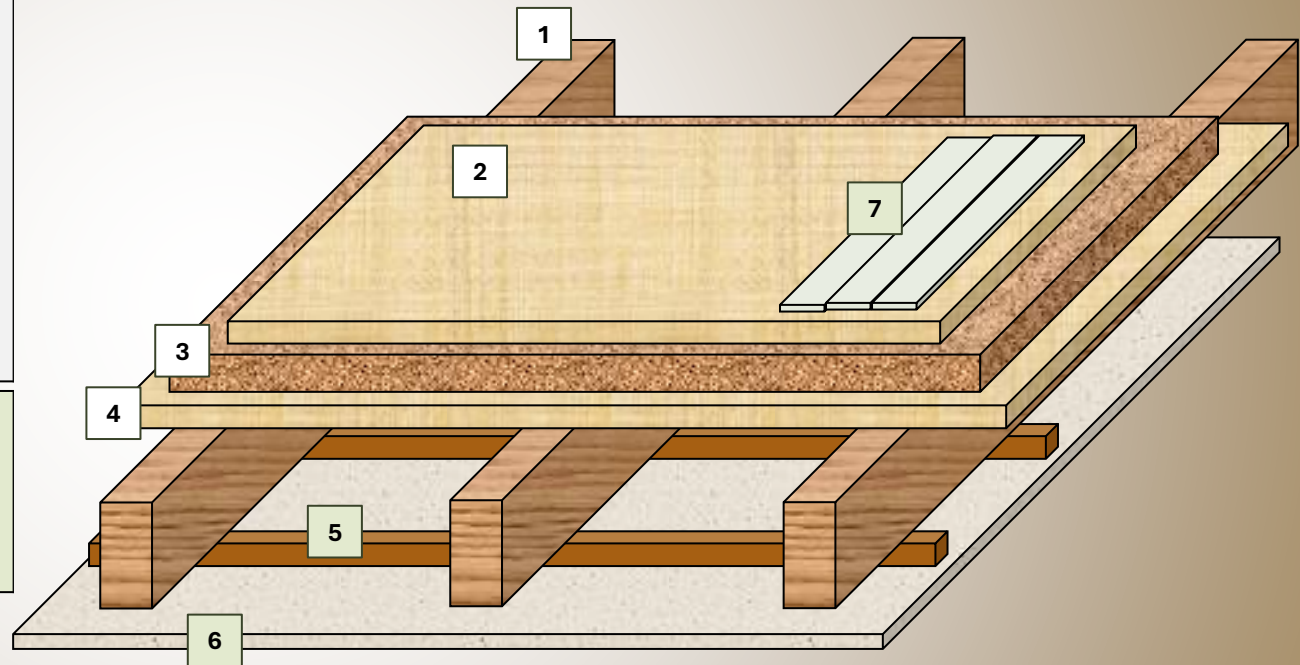
PLANCHER INTERMEDIAIRE ENTRE ETAGES

Pour version hors d'eau et hors d'air

- 1 – Poutraison – Dimensions suivant étude technique
- 2 - OSB 22 mm
- 3 – Isolation phonique panneau laine de roche rigide 40 mm
- 4 – OSB 22 mm
- 5 – Liteau bois ou rail placo
- 6 – Lambris déco ou placo BA 13
- 7 – Parquet flottant stratifié

Pour version aménagée

- 5 – Liteau bois ou rail placo
- 6 – Lambris déco ou placo BA 13
- 7 – Parquet flottant stratifié



*Comparer un prix c'est bien..
Mais comparer ce qu'il contient
c'est mieux !*



NATURAWOOD-ECOTHEC

Logements Résidentiels et Touristiques
Ossature bois et massif - Equipement de l'habitat

Agences commerciales:

74000 Annecy - 69003 Lyon - 74210 Doussard - 20110 Viggianello - 1205 Geneve CH

Demande d'information et devis: Tél +33 (0)6 69 36 09 36 - Mail: contact@natura-wood.com

Groupement d'entreprises - Qui sommes nous?

- Bureau d'études
- Maitrise d'œuvre
- Tous les métiers du bâtiment sous un seul toit

Contactez-nous

CHARPENTE 2 PANS - CAISSONS PREFABRIQUES POUR COMBLES HABITABLES

Haute performance énergétique

Pour version hors d'eau et hors d'air

- 1 - Couverture tous types
- 2 - Liteau et contre liteau
- 3 - Membrane pare pluie
- 4 - OSB 12 mm sur fibre de bois
- 5 - Isolation fibre de bois épaisseur 100 mm
- 6- OSB de contreventement 18 mm
- 7 - Caisson isolé laine de roche épaisseur 350 mm
- 8 - Panne faitière
- 9 - Panne sablière

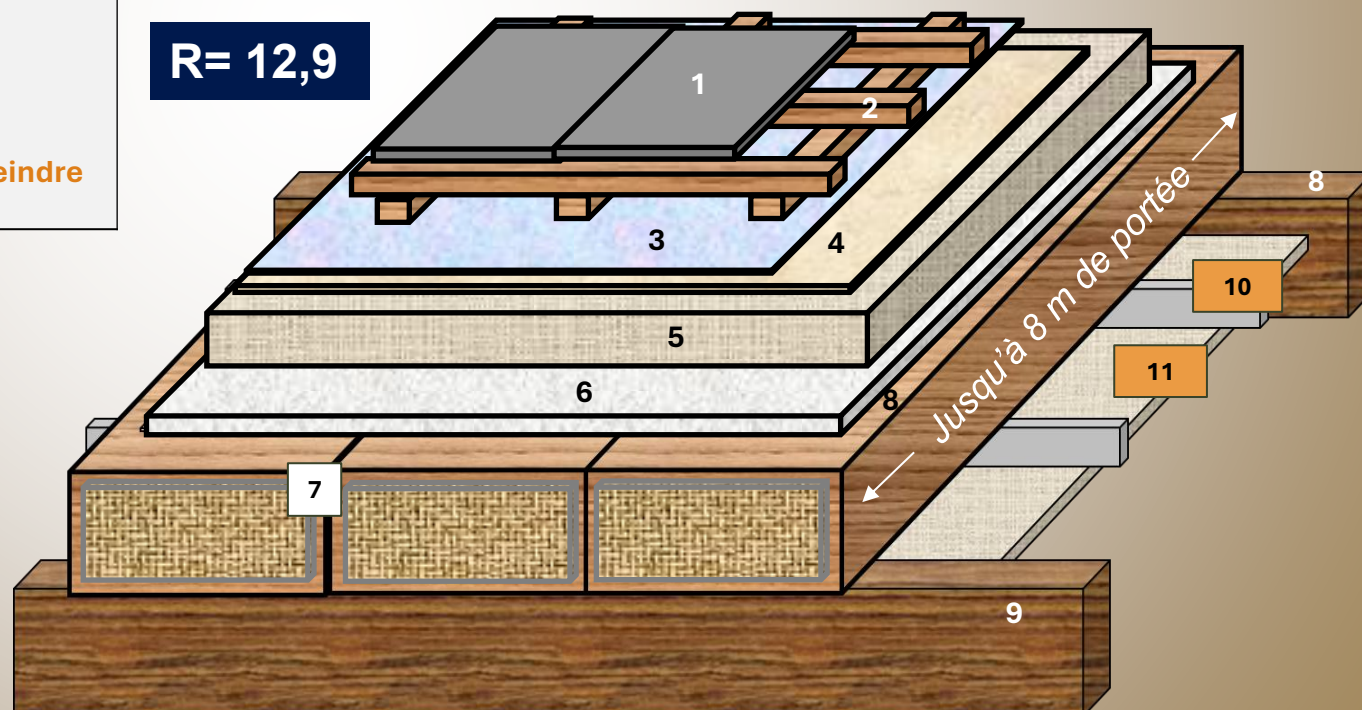
10- Liteau ou rail placo

11 - Lambris déco ou placo BA13 avec joints prêt à peindre

10 et 11 pour version aménagée



R= 12,9



*Comparer un prix c'est bien..
Mais comparer ce qu'il contient
c'est mieux !*

Toutes les Images, plans et dimensions contenus dans ce document son non-contractuelles



NATURAWOOD-ECOTHEC

Logements Résidentiels et Touristiques
Ossature bois et massif - Equipement de l'habitat

Agences commerciales:

74000 Annecy - 69003 Lyon - 74210 Doussard - 20110 Viggianello - 1205 Geneve CH

Demande d'information et devis: Tél +33 (0)6 69 36 09 36 - Mail: contact@natura-wood.com

Groupement d'entreprises - Qui sommes nous?

- Bureau d'études
- Maitrise d'œuvre
- Tous les métiers du bâtiment sous un seul toit

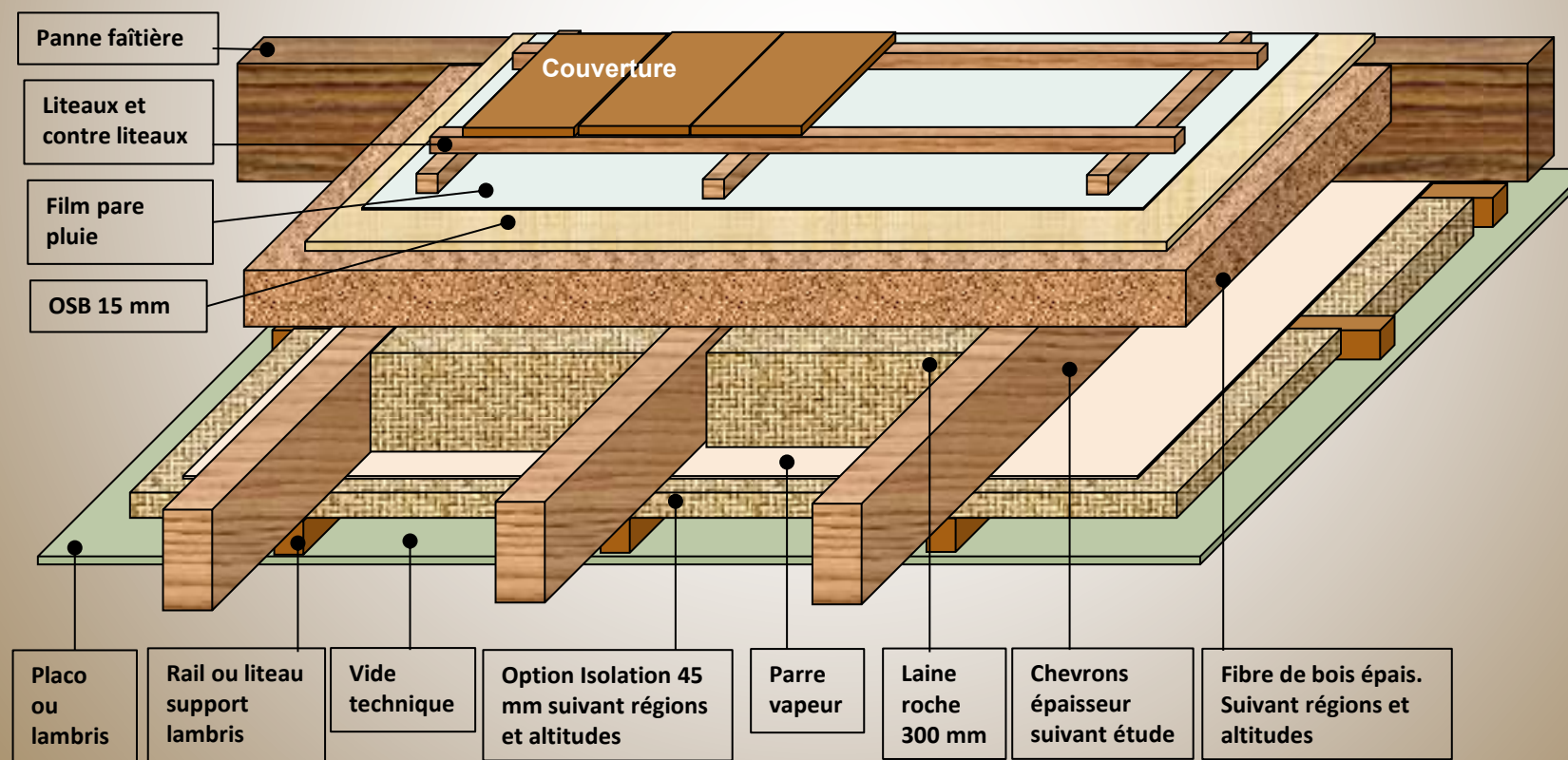
Contactez-nous

Toiture charpente traditionnelle
isolation laine roche + Fibre de bois
(Rupture des ponts thermiques + Déphasage thermique)



Cette solution de charpente traditionnelle est plus particulièrement destinée aux maisons avec combles habitables pour toiture 4 pans

Nous construisons votre confort !





NATURAWOOD-ECOTHEC

Logements Résidentiels et Touristiques
Ossature bois et massif - Equipement de l'habitat

Groupement d'entreprises - Qui sommes nous?

- Bureau d'études
- Maîtrise d'œuvre
- Tous les métiers du bâtiment sous un seul toit

Agences commerciales:

74000 Annecy - 69003 Lyon - 74210 Doussard - 20110 Viggianello - 1205 Geneve CH

Demande d'information et devis: Tél +33 (0)6 69 36 09 36 - Mail: contact@natura-wood.com

Contactez-nous

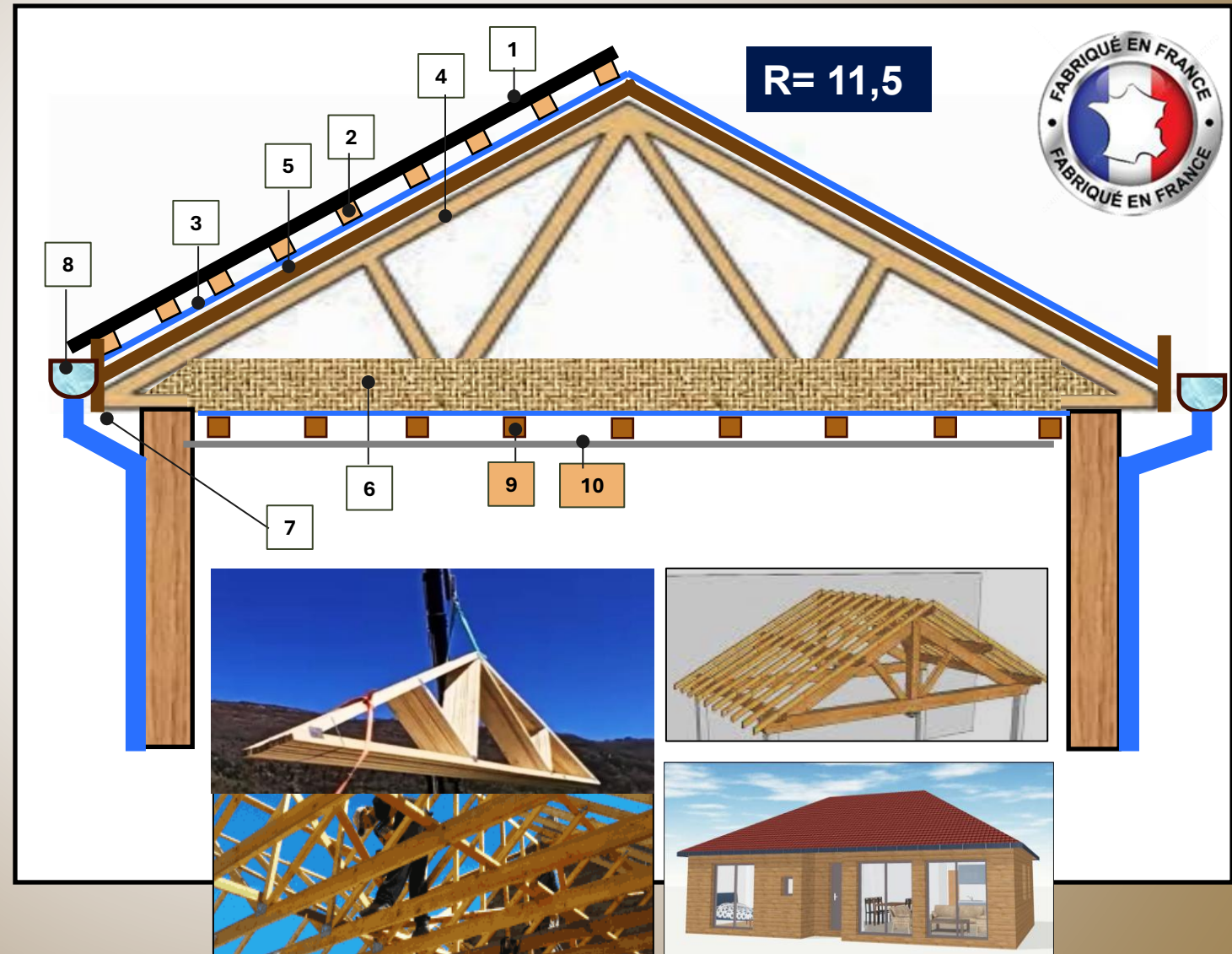
CHARPENTE 2 OU 4 PANS - FERMETTES PREFABRIQUES POUR COMBLES PERDUES

Haute performance énergétique

Pour version hors d'eau et hors d'air

- 1 - Couverture tous type
- 2 - Liteau et contre liteau
- 3 - Membrane pare pluie
- 4 - Charpente industrielle fermettes
- 5 - OSB de contreventement 18 mm
- 6 - Isolation laine de roche soufflée 400 mm
Et plus suivant région et altitude
- 7 - Bande de rive
- 8 - Gouttières et descentes eau de pluie
- 9 - Liteau bois ou rail placo
- 10 - Lambris déco ou placo BA 13 avec joints

9 et 10 pour version aménagée



*Comparer un prix c'est bien..
Mais comparer ce qu'il contient
c'est mieux !*

Toutes les Images, plans et dimensions contenus dans ce document son non-contractuelles



NATURAWOOD-ECOTHEC

Logements Résidentiels et Touristiques
Ossature bois et massif - Equipement de l'habitat

Agences commerciales:

74000 Annecy - 69003 Lyon - 74210 Doussard - 20110 Viggianello - 1205 Geneve CH

Demande d'information et devis: Tél +33 (0)6 69 36 09 36 - Mail: contact@natura-wood.com

Groupement d'entreprises - Qui sommes nous?

- Bureau d'études
- Maitrise d'œuvre
- Tous les métiers du bâtiment sous un seul toit

Contactez-nous

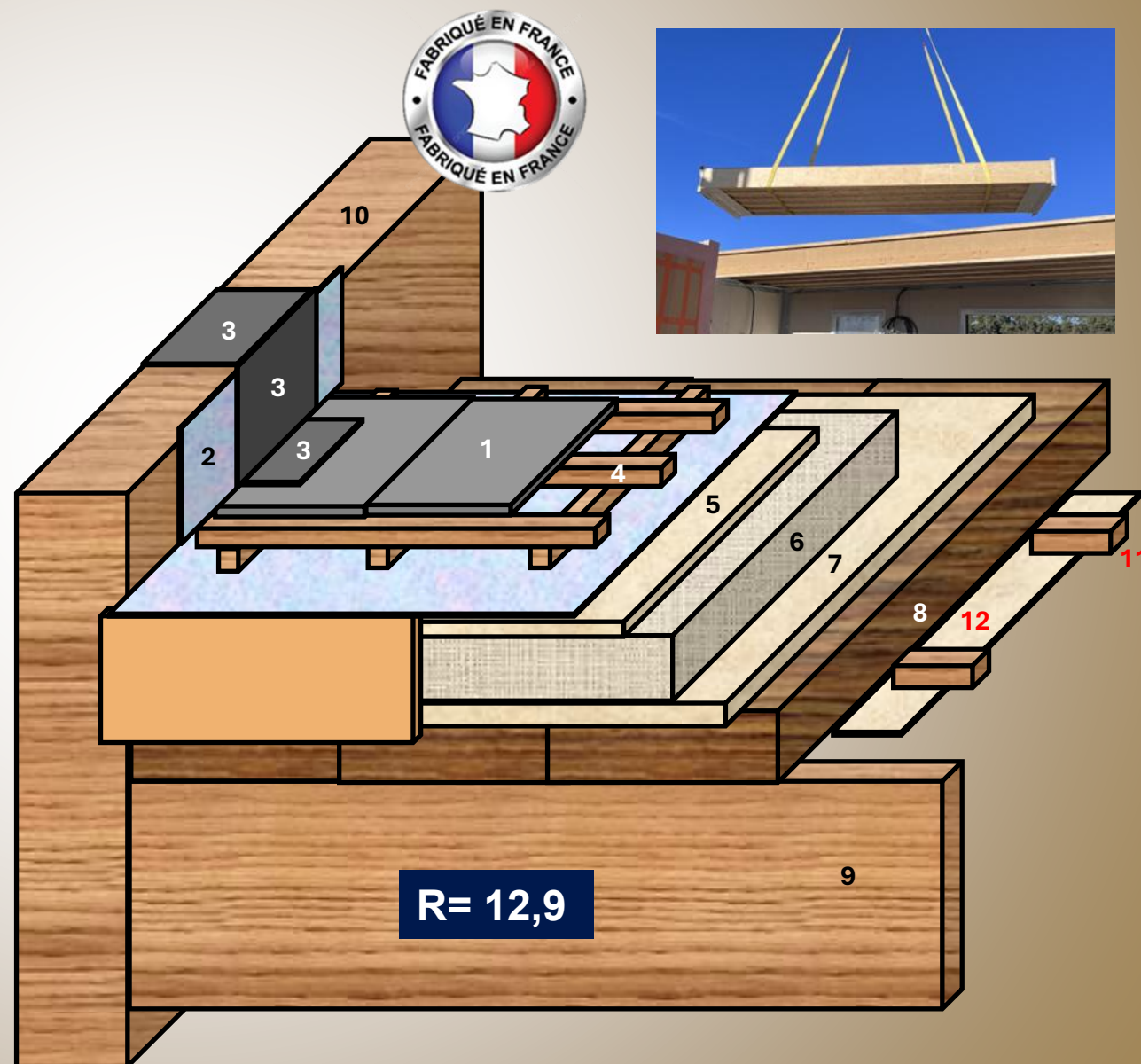
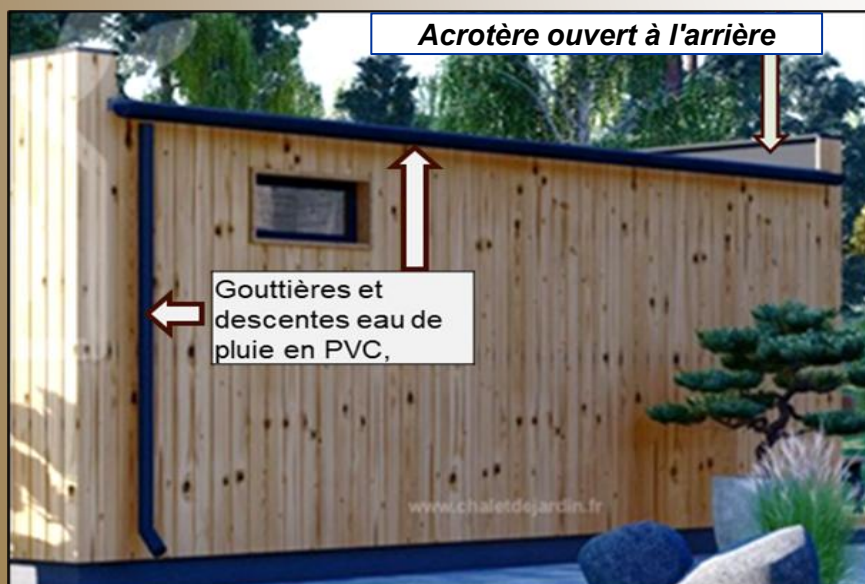
CHARPENTE CAISSONS PREFABRIQUES TOIT PLAT

Haute performance énergétique

Pour version hors d'eau et hors d'air

- 1 - Couverture bac acier
- 2 - Film pare pluie
- 3 - Garniture étanchéité
- 4 - Liteaux et contre liteaux
- 5 - OSB 12 mm sur isolant fibre de bois
- 6 - Isolation fibre de bois 100 mm
- 7 - OSB de contreventement 18 mm
- 8 - Caisson isolé laine de roche épaisseur 350 mm
- 9 - Poutres support caissons
- 10 - Acrotère

12/12- Lambris ou placo BA13 avec joints prêt à peindre, pour version aménagée



Toutes les Images, plans et dimensions contenus dans ce document son non-contractuelles



NATURAWOOD-ECOTHEC

Logements Résidentiels et Touristiques
Ossature bois et massif - Equipement de l'habitat

Agences commerciales:

74000 Annecy - 69003 Lyon - 74210 Doussard - 20110 Viggianello - 1205 Geneve CH

Demande d'information et devis: Tél +33 (0)6 69 36 09 36 - Mail: contact@natura-wood.com

Groupeement d'entreprises - [Qui sommes nous?](#)

- Bureau d'études
- Maitrise d'œuvre
- Tous les métiers du bâtiment sous un seul toit

[Contactez-nous](#)

Qu'est-ce que le déphasage thermique d'un isolant » ?

(Souvent passé sous silence)

Le déphasage thermique correspond au temps que va mettre la chaleur pour pénétrer dans un bâtiment. Il s'exprime en heure (h).

Concrètement, l'été, la chaleur est absorbée par la face extérieure des murs, selon le type de matériaux et de l'isolation. La chaleur va mettre un certain nombre d'heures pour être restituée à l'intérieur et faire augmenter la température dans le logement. Ce décalage dans le temps de la pénétration de la chaleur, s'appelle **le déphasage thermique**.

Un matériau ou un isolant avec un court déphasage:

augmente la surchauffe de votre logement en été.

Le matériau de construction le plus conducteur de chaleur du soleil vers l'intérieur **est le béton ou les moellons, ainsi que l'isolation laine de verre, polystyrène ou polyuréthane**

Un matériau ou un isolant avec un long déphasage:

diminue la surchauffe de votre logement en été.

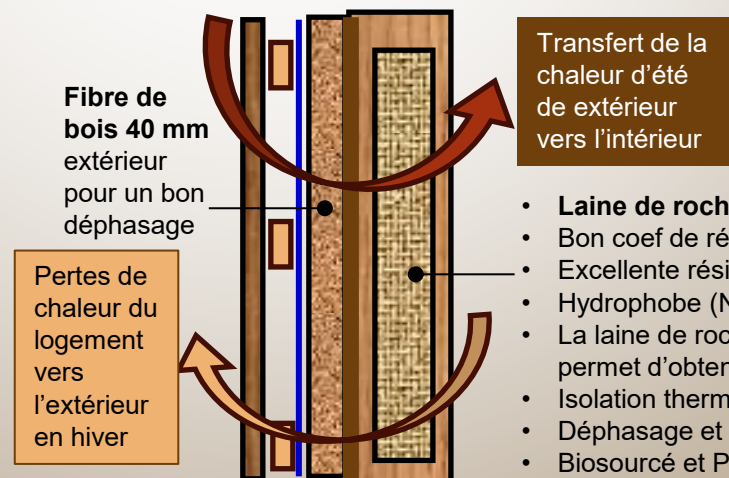
Le matériau de construction le moins conducteur de chaleur du soleil vers l'intérieur **est le bois, ainsi que l'isolation fibre de bois**

Ce qui signifie que si le soleil commence à chauffer les parois extérieures de la maison à partir de 10 heures du matin, la chaleur ne commencera à se faire sentir que vers 20 heures.

A cet instant, l'air extérieur est devenu plus frais et la ventilation naturelle par l'ouverture des fenêtres maintient le logement dans un confort idéal. Dans ce cas, la climatisation a été très peu sollicitée et peut représenter jusqu'à **20 % de d'économie** de la facture annuelle d'électricité d'un ménage.

*Un bon déphasage thermique
est l'ami de votre confort et de
vos économies d'énergies*

Prise en compte du confort en été / hiver et des dépenses d'énergie d'un logement



La combinaison de la fibre de bois extérieur pour freiner la chaleur solaire et de la laine de roche intérieure pour freiner la chaleur allant vers l'extérieur est le meilleur compromis confort/ Economie/Sécurité avec la laine de roche classée « M0 » protection au feu

- **Laine de roche 160 mm**
- Bon coef de résistance thermique (Mieux que la laine de bois)
- Excellente résistance au feu « M0 »
- Hydrophobe (N'absorbe pas l'humidité)
- La laine de roche intérieure, associée à la fibre de bois extérieure permet d'obtenir un bon compromis:
- Isolation thermique et confort hiver
- Déphasage et confort été
- Biosourcé et Prix



NATURAWOOD-ECOTHEC

Logements Résidentiels et Touristiques
Ossature bois et massif - Equipement de l'habitat

Agences commerciales:

74000 Annecy - 69003 Lyon - 74210 Doussard - 20110 Viggianello - 1205 Geneve CH

Demande d'information et devis: Tél +33 (0)6 69 36 09 36 - Mail: contact@natura-wood.com

Groupeement d'entreprises - Qui sommes nous?

- Bureau d'études
- Maitrise d'œuvre
- Tous les métiers du bâtiment sous un seul toit

Contactez-nous



*Isolation toiture en laine
de roche soufflée pour
combles perdues
De nombreux avantages:*

Isolation naturelle Issue de la
roche volcanique



*Idéal pour les
maisons plain pieds
avec combles
perdues*

la laine de roche soufflée

Prenant l'apparence d'un flocon de neige, la laine de roche soufflée est une matière servant notamment à l'isolation des combles. **En dehors de son prix avantageux, elle doit sa réputation à sa capacité à isoler d'une façon impeccable chaque centimètre carré des combles non habités.** D'ailleurs, c'est grâce à ses caractéristiques qu'elle a été adoptée par un grand nombre de foyers français.

C'est un isolant naturel

Ce matériau est majoritairement constitué de basalte, à l'origine de ses formidables propriétés. Il s'agit d'une roche issue du volcan. Cette laine est ainsi classée parmi les meilleurs isolants naturels. Disponible pour quelques euros seulement sur de nombreuses plateformes, la laine de roche peut être mise en œuvre dans toutes les configurations.

Cependant, il faut veiller à ce que le format choisi corresponde à l'isolation envisagée. Cette laine existe en vrac, en panneau et en rouleau. Mais la laine de roche soufflée est donc le format qui s'avère très pratique pour isoler les combles non accessibles par insufflation.

Le processus de fabrication de la laine de roche soufflée

Dans ce conditionnement, la roche volcanique est donc portée à fusion (à 1460° C) avant d'être placée dans une centrifugeuse. Après cette étape, on passe au soufflage. Les fibres qui se forment subissent par la suite une polymérisation.

- **Totalement incombustible et classé N°1 de la protection au feu**
- **Aucune fumée toxique ni retardateur chimique de flamme**
- **Excellente efficacité thermique et acoustique**

Les isolants en laine de verre et polyuréthane ne sont pas évoqués à cause de leurs très mauvais déphasages en été, qui leur font perdre des points sur leur efficacité thermique et le confort d'été

Comparatifs isolants pour 100 m2	Epais. appliquée cm	Epais. après tassement cm	R	M3/100 m2	Poids M3	Poids M2	Poids kg/100 m2	Déphasage	Tassement	Performance thermique	Classement au feu	Résistance à la vapeur d'eau	Résultats de synthèse générale
Laine roche vrac soufflée	44	43	10,5	41	25	10	1025	Moyen	0,5%	Très bon	Excellent	Excellent	XXXX
Fibre de bois vrac soufflée	47	40	10,5	47	35	14	1645	Très bon	17%	Moyen	Mauvais	Mauvais	XX
Laine coton vrac soufflée	58	40	10,5	58	15	6	870	Bon	32%	Bon	Mauvais	Mauvais	X



NATURAWOOD-ECOTHEC

Logements Résidentiels et Touristiques
Ossature bois et massif - Equipement de l'habitat

Agences commerciales:

74000 Annecy - 69003 Lyon - 74210 Doussard - 20110 Viggiannello - 1205 Geneve CH

Demande d'information et devis: Tél +33 (0)6 69 36 09 36 - Mail: contact@natura-wood.com

Groupement d'entreprises - Qui sommes nous?

- Bureau d'études
- Maitrise d'œuvre
- Tous les métiers du bâtiment sous un seul toit

Contactez-nous

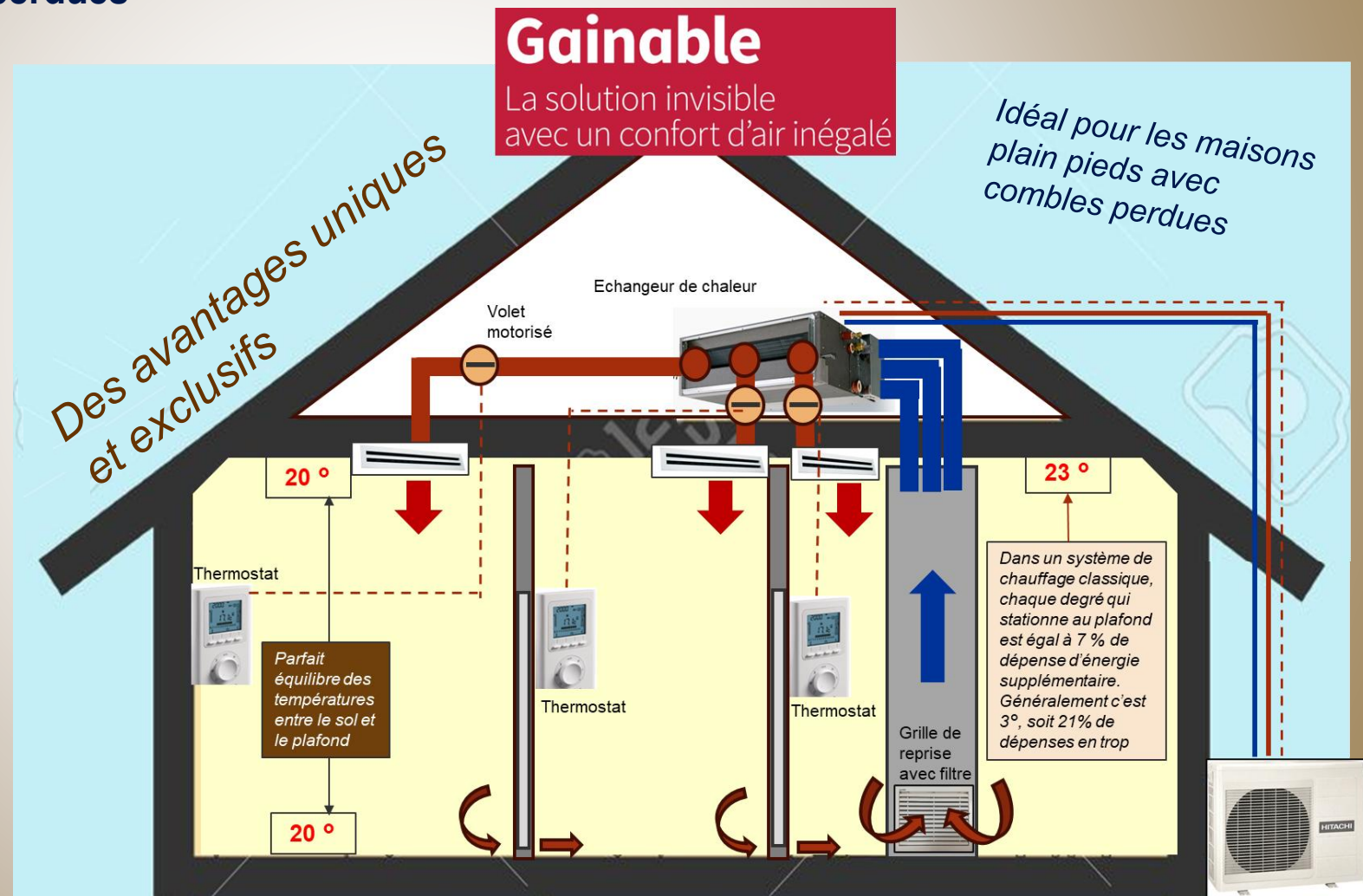
Confort absolue en chauffage et climatisation

sans aucune sensation de
courant d'air,

CONTRAIREMENT A LA CLIMATISATION REVERSIBLE CLASSIQUE

- Aucune sensation de courant d'air (Vitesse de 3m/S.)
- Contrôle précis de température de chaque pièce
- Equilibrage parfait de la température entre le sol et plafond
- Filtration permanente de l'air
- Réactivité immédiate de température chaud et froid
- Aucun risque de gel
- Totalement Invisible
- Silencieux

Exemple d'installation – Uniquement pour maison plain pieds avec combles perdus



Toutes les Images, plans et dimensions contenus
dans ce document son non-contractuelles



NATURAWOOD-ECOTHEC

Logements Résidentiels et Touristiques
Ossature bois et massif - Equipement de l'habitat

Agences commerciales:

74000 Annecy - 69003 Lyon - 74210 Doussard - 20110 Viggianello - 1205 Geneve CH

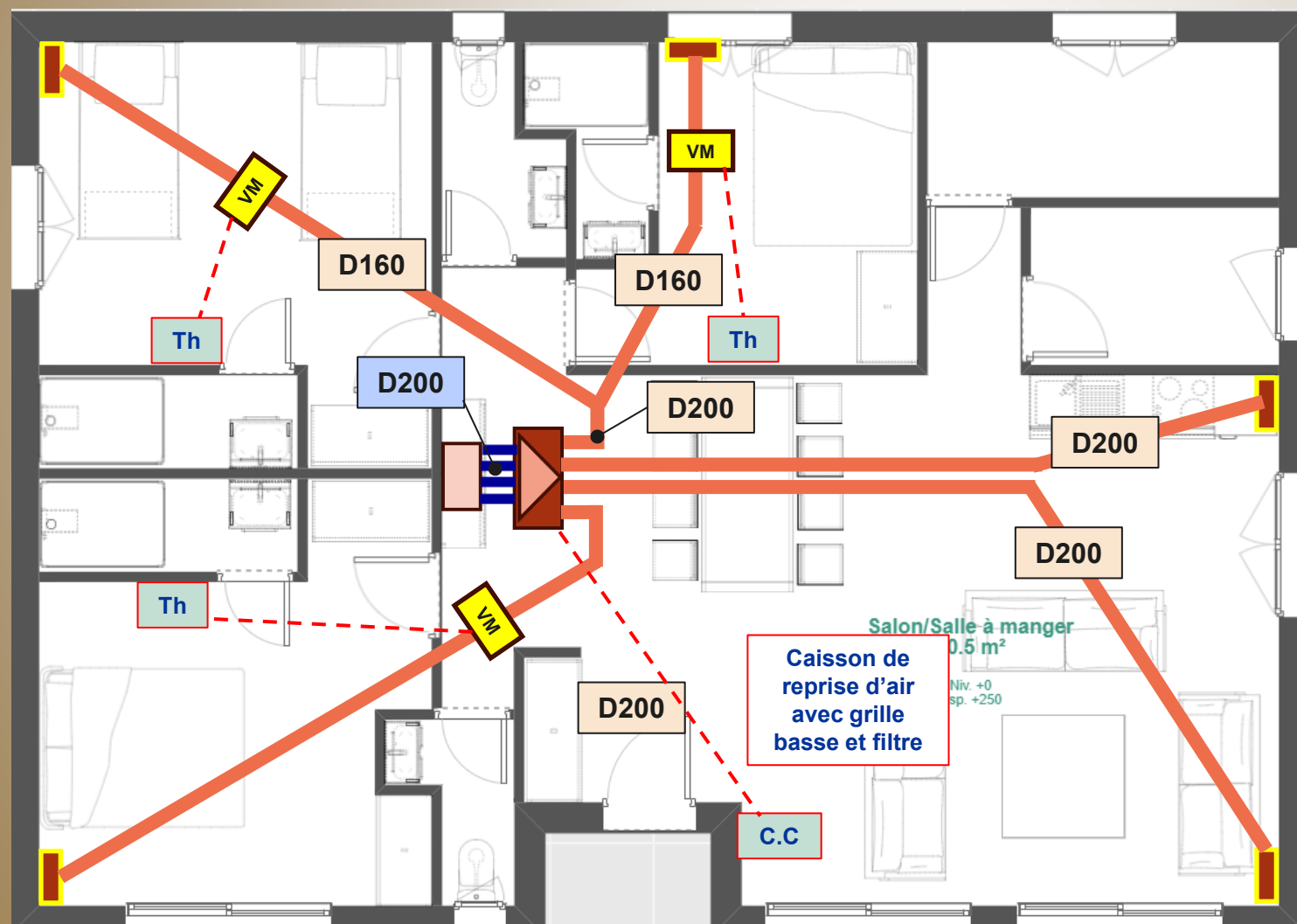
Demande d'information et devis: Tél +33 (0)6 69 36 09 36 - Mail: contact@natura-wood.com

Groupement d'entreprises - Qui sommes nous?

- Bureau d'études
- Maitrise d'œuvre
- Tous les métiers du bâtiment sous un seul toit

Contactez-nous

Exemple d'installation – Uniquement pour maison plain pieds avec combles perdus



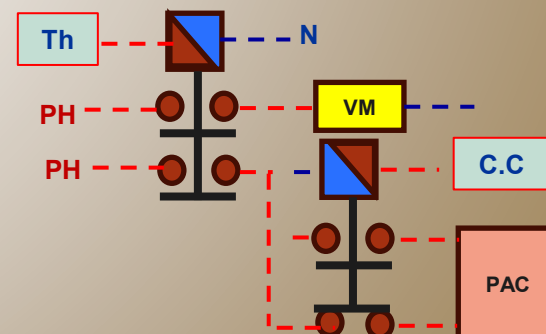
Distribution chauffage basse température et clim gainable –
Vitesse d'air 3m/S
Idéal pour les maisons plain pieds avec combles perdus

Principe de fonctionnement:

Les VM (Volets motorisés) sont contrôlés par les thermostats des chambres.

Une fois les températures atteintes les volets se ferment. La PAC continue de fonctionner jusqu'à atteindre la température de consigne de la C.C (Commande centralisée) qui arrête la PAC.

Si une chambre demande de la température alors que la CC n'est pas en demande. Le relais 1 du TH enclenche la PAC avec le relais inverseur 2. Cela fonctionne en chaud et en froid.



Toutes les Images, plans et dimensions contenus dans ce document son non-contractuelles



NATURAWOOD-ECOTHEC

Logements Résidentiels et Touristiques
Ossature bois et massif - Equipement de l'habitat

Agences commerciales:

74000 Annecy - 69003 Lyon - 74210 Doussard - 20110 Viggianello - 1205 Geneve CH

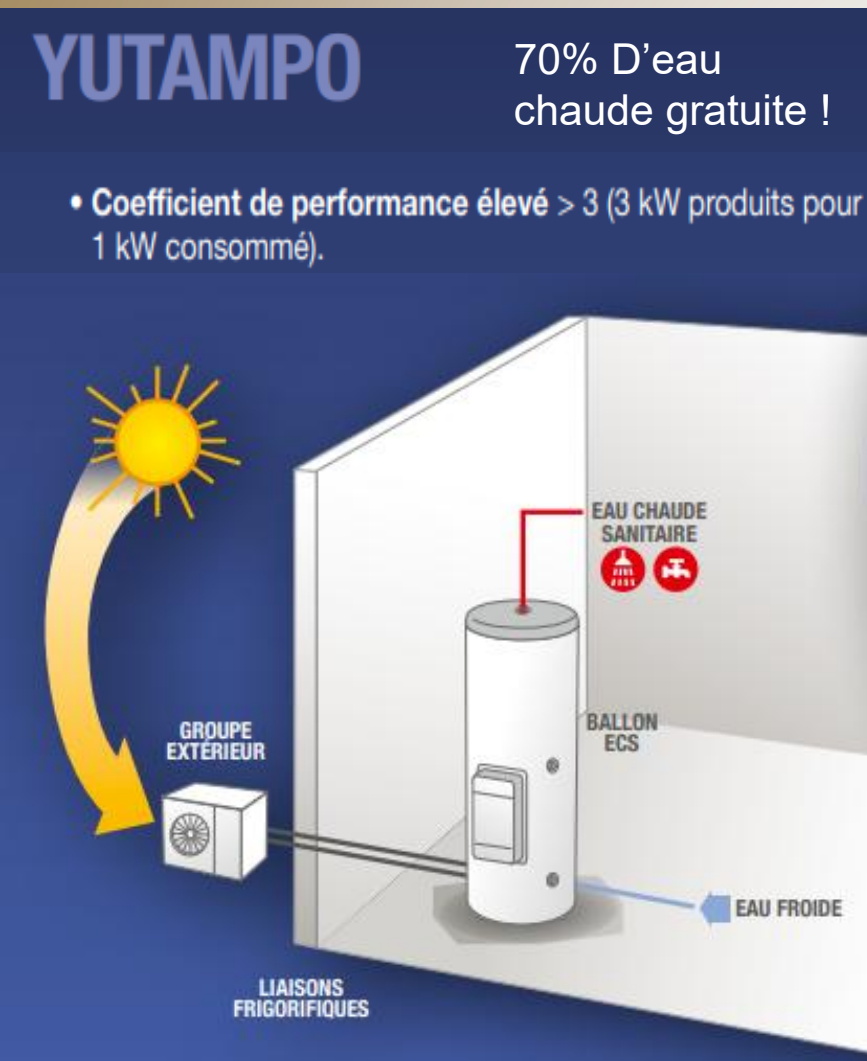
Demande d'information et devis: Tél +33 (0)6 69 36 09 36 - Mail: contact@natura-wood.com

Groupement d'entreprises - Qui sommes nous?

- Bureau d'études
- Maitrise d'œuvre
- Tous les métiers du bâtiment sous un seul toit

Contactez-nous

La solution par excellence pour la production d'eau chaude sanitaire !



Contrairement au ballon d'eau chaude thermodynamique classique le «Yutampo » utilise un groupe extérieur de pompe à chaleur puissant, permettant une réelle production d'eau chaude à 55° sans appoint électrique

Tandis que le thermodynamique ne peut pas produire d'eau chaude sans appoint. Il s'agit simplement d'un Chauffe-eau électrique assisté par un mini- compresseur

Le « Yutampo » est un produit unique sur le marché avec son fluide **R32**, et sa technologie **inverter**. Rendement identique au chauffe-eau solaire, mais 30% plus économique à l'achat et à l'installation





NATURAWOOD-ECOTHEC

Logements Résidentiels et Touristiques
Ossature bois et massif - Equipement de l'habitat

Agences commerciales:

74000 Annecy - 69003 Lyon - 74210 Doussard - 20110 Viggianello - 1205 Geneve CH

Demande d'information et devis: Tél +33 (0)6 69 36 09 36 - Mail: contact@natura-wood.com

Groupement d'entreprises - Qui sommes nous?

- Bureau d'études
- Maîtrise d'œuvre
- Tous les métiers du bâtiment sous un seul toit

Contactez-nous

La performance technique au sommet de la production d'eau chaude solaire



30
ANS

**GARANTIE
CUVE**

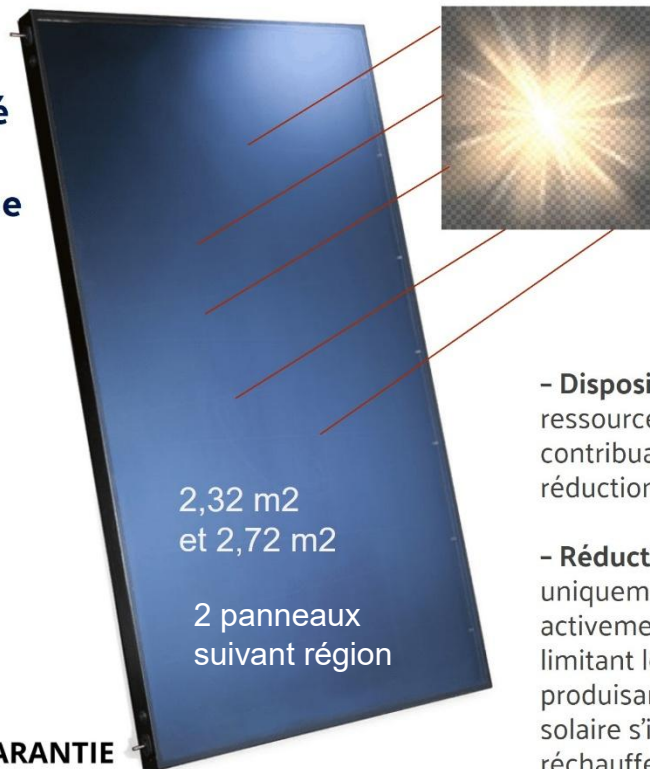
300 litres
de stockage
d'eau chaude
sanitaire

**Un ensemble livré
complet prêt à
être installé même
par un non
professionnel**

20
ANS

**GARANTIE
CAPTEURS**

Utiliser le soleil pour chauffer son eau chaude sanitaire est une réalité. Nous disposons de l'énergie solaire gratuitement et sans limites. Il est plus que logique de l'utiliser.



2,32 m²
et 2,72 m²

2 panneaux
suivant région

Avec des solutions solaires intelligentes, vous pouvez réduire **jusqu'à 70 %** **votre facture d'énergie**, tout en gagnant en confort et en autonomie.

– **Dispositif écologique** : Ce système exploite une ressource naturelle propre, inépuisable et gratuite, contribuant ainsi à la transition énergétique et à la réduction de la dépendance aux énergies fossiles.

– **Réduction des émissions de CO₂** : En utilisant uniquement l'énergie solaire, ce dispositif contribue activement à la préservation de l'environnement en limitant les émissions polluantes et en ne produisant aucun déchet dangereux. L'eau chaude solaire s'inscrit pleinement dans la lutte contre le réchauffement climatique et les gaz à effet de serre, favorisant un avenir plus durable.



NATURAWOOD-ECOTHEC

Logements Résidentiels et Touristiques
Ossature bois et massif - Equipement de l'habitat

Agences commerciales:

74000 Annecy - 69003 Lyon - 74210 Doussard - 20110 Viggianello - 1205 Geneve CH

Demande d'information et devis: Tél +33 (0)6 69 36 09 36 - Mail: contact@natura-wood.com

Groupement d'entreprises - Qui sommes nous?

- Bureau d'études
- Maitrise d'œuvre
- Tous les métiers du bâtiment sous un seul toit

Contactez-nous

Des cuisines haute qualité, en partenariat direct avec l'usine de fabrication !



*Comparer un prix c'est bien..
Mais comparer ce qu'il contient
c'est mieux !*

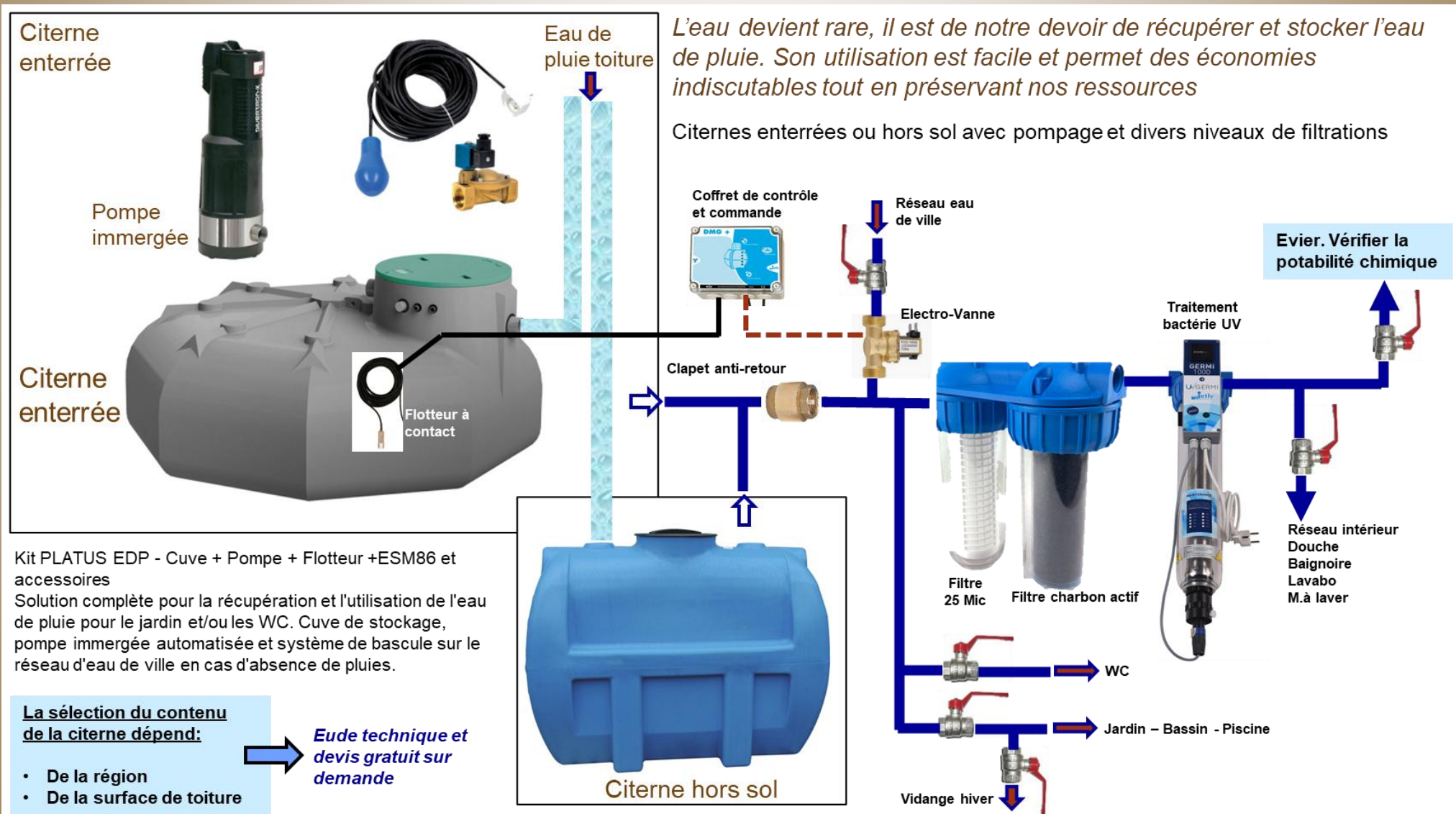
49 Shows room dans toute la France; pour choisir votre cuisine



Toutes les Images, plans et dimensions contenus dans ce document son non-contractuelles

- Bureau d'études
- Maitrise d'œuvre
- Tous les métiers du bâtiment sous un seul toit

Stockage et utilisation intelligente de l'eau de pluie





NATURAWOOD-ECOTHEC

Logements Résidentiels et Touristiques
Ossature bois et massif - Equipement de l'habitat

Agences commerciales:

74000 Annecy - 69003 Lyon - 74210 Doussard - 20110 Viggiannello - 1205 Geneve CH

Demande d'information et devis: Tél +33 (0)6 69 36 09 36 - Mail: contact@natura-wood.com

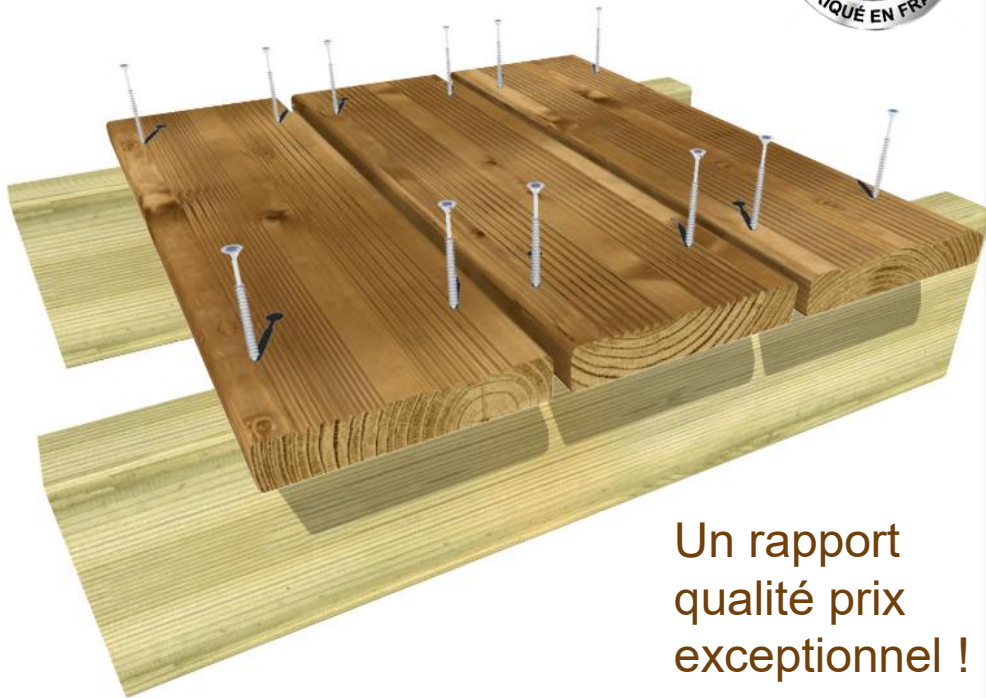
Groupement d'entreprises - Qui sommes nous?

- Bureau d'études
- Maîtrise d'œuvre
- Tous les métiers du bâtiment sous un seul toit

Contactez-nous

EcoTerrasse

«PIN SYLVESTRE » de Suède
ou bois exotique Cumaru



Un rapport
qualité prix
exceptionnel !

Composition de l'EcoTerrasse :

Lames

- Pin Sylvestre d'origine Suède labellisé FSC licence FSC-C192191
- Ou bois exotique Cumaru
- Section 27x145mm, lames réversibles 1 face rainurée et 1 face lisse
- Traitement par autoclave Marron Classe 3
- Lames usinées et conditionnées dans le Nord de la France

Lambourdes :

- Pin Sylvestre d'origine Suède labellisé FSC licence FSC-C192191
- Section 45x145mm
- Traitement par autoclave Classe 4
- Usinées et conditionnées dans le Nord de la France

Vis inox:

- boîtes de 200 vis
- 5x60mm

Livraison gratuite:

- Continent Français et Corse

Délais de livraison:

- 3 à 4 semaines après commande
- Vous serez contacté par le service transport qui vous proposera un rendez vous. Votre présence est indispensable.

**Commandez votre
terrasse ICI**

Pose terrasse sur support plots béton fournis par le client

Comparer un prix c'est bien .. Mais comparer ce qu'il contient, c'est mieux !



NATURAWOOD-ECOTHEC

Logements Résidentiels et Touristiques
Ossature bois et massif - Equipement de l'habitat

Agences commerciales:

74000 Annecy - 69003 Lyon - 74210 Doussard - 20110 Viggianello - 1205 Geneve CH

Demande d'information et devis: Tél +33 (0)6 69 36 09 36 - Mail: contact@natura-wood.com

Groupeement d'entreprises - Qui sommes nous?

- Bureau d'études
- Maitrise d'œuvre
- Tous les métiers du bâtiment sous un seul toit

[Contactez-nous](#)

Pergola haut de gamme en pin sylvestre Scandinave à prix direct usine



Livrés en kit, partout en Europe et en Suisse en 4 semaines
Livraison gratuite sur le contient Français et sur devis pour la Corse
et autres pays



Choisissez
les
dimensions
de
votre
pergola



Largeur	<ul style="list-style-type: none"> •2m •3m •4m •5m •6m •7m •8m •9m •10m
Profondeur	<ul style="list-style-type: none"> •2m •3m •4m •5m
Fixation	<ul style="list-style-type: none"> •Adossée •Indépendante
Ventelle	<ul style="list-style-type: none"> •Largeur •Profondeur •Retro
Option	<ul style="list-style-type: none"> •Platelage •Voilage •Lattage •Polycarbonate

Commandez votre
pergola ICI



NATURAWOOD-ECOTHEC

Logements Résidentiels et Touristiques

Ossature bois et massif - Equipement de l'habitat

Agences commerciales:

74000 Annecy - 69003 Lyon - 74210 Doussard - 20110 Viggianello – 1205 Geneve CH

Demande d'information et devis: Tél +33 (0)6 69 36 09 36 - Mail: contact@natura-wood.com

Groupement d'entreprises - Qui sommes nous?

- Bureau d'études
- Maitrise d'œuvre
- Tous les métiers du bâtiment sous un seul toit

Contactez-nous



Demandez un devis
gratuit
sans engagements