



NATURAWOOD-ECOTHEC

Agent d'usine – Gestion fabrication
Relations commerciales – Etudes et devis

IMMO PROGRAM

Gestion projets – Développement commercial
Recherche foncière – Etude de faisabilité

Tél +33 (0)6 69 36 09 36
Mail: contact@natura-wood.com

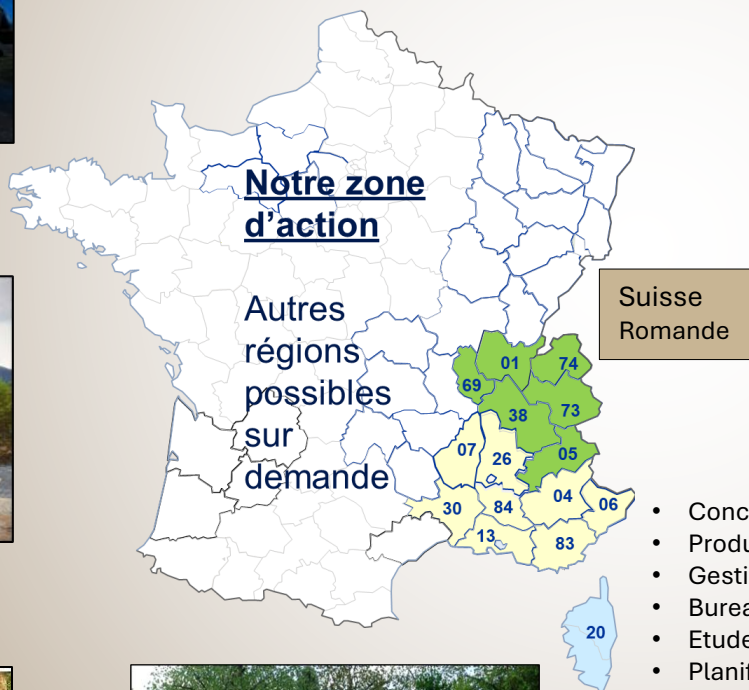
Tél +33 (0)6 60 17 38 78
Mail: gillesfoucher74@gmail.com

Groupement d'entreprises IMMO GROUP

- Bureau d'études
- Coordinations des travaux
- Tous les métiers du bâtiment sous un seul toit



Une équipe expérimentée vous accompagne
efficacement du début à la fin de votre projet:



Direction commerciale:

Gestion fabrication
Eludes et Devis
Tél +33 (0)6 69 36 09 36
contact@natura-wood.com

Maitrise d'œuvre

Coordination des travaux
Plans et permis de construire
01 -05 – 38- 69 – 73- 74

Maitrise d'œuvre

Coordination des travaux
Plans et permis de construire
04 -06 – 07 - 13- 26 - 30 – 84

Maitrise d'œuvre

Coordination des travaux
Corse - 20A- 20B
Tel : +33.(0)6 95 23 99 46
contact.naturawood@gmail.com

Direction technique:

Etude de faisabilité
Recherche foncière
Tél +33 (0)6 60 17 38 78
Mail: gillesfoucher74@gmail.com

Usine production -Fabrication

Logements touristiques
Locaux commerciaux
Habitat modulaire ossature bois
Département 32

Bureau d'études thermiques

Intervenant suivant régions

Bureau d'études de sol

Intervenant suivant régions

- Conception architecturale et plan de permis de construire
- Production et fabrication structurelle ossature bois
- Gestion et suivi de fabrication
- Bureau d'études thermiques RE2020 - Tests d'infiltrométrie – Certificat de conformité
- Etude de sol G1 et G2 - Etude béton armé si nécessaire
- Planification et coordination et contrôle des travaux - Rendez vous de chantiers
- Charte qualité des intervenants « **QualiPro** »
- Aménagements extérieurs et intérieur
- Chauffage et eau chaude énergie renouvelable
- Cuisine directe usine fabrication Allemande
- Electricité solaire
- Pergola et terrasse bois
- Récupération d'eau pluie
- Piscine - Sauna extérieur et intérieur

Demandez un devis



NATURAWOOD-ECOTHEC

Agent d'usine – Gestion fabrication
Relations commerciales – Etudes et devis

IMMO PROGRAM

Gestion projets – Développement commercial
Recherche foncière – Etude de faisabilité

Tél +33 (0)6 69 36 09 36
Mail: contact@natura-wood.com

Tél +33 (0)6 60 17 38 78
Mail: gillesfoucher74@gmail.com

Groupement d'entreprises IMMO GROUP

- Bureau d'études
- Coordinations des travaux
- Tous les métiers du bâtiment sous un seul toit



Le « Groupement d'entreprises « IMMO GROUP » sous contrat de maîtrise d'œuvre Pourquoi ? Pour Qui ?

Le groupement constitue une solution très intéressante pour le maître d'ouvrage grâce à sa facilité et souplesse de fonctionnement. Le maître d'ouvrage peut en effet décider de réaliser certains travaux lui-même, ce qui est impossible dans le cas d'un contrat de construction classique

Les entreprises du groupement interviennent directement auprès du maître d'ouvrage, sans aucun intermédiaire sous la responsabilité du maître d'œuvre. Chacun assume ses prestations de contractant sous garantie décennale auprès du maître d'ouvrage

A travers une organisation simple et efficace les entreprises, constituantes du groupement, s'unissent pour réaliser un projet de travaux, sous contrat de maîtrise d'œuvre pour coordonner, piloter et surveiller les travaux

Le groupement se constitue au stade des demandes de projets de construction.

Loin du fonctionnement d'un constructeur traditionnel, notre objectif est de redonner confiance aux maîtres d'ouvrages, par une main d'œuvre qualifiée, des prestations de qualité, et le respect des engagements



NATURAWOOD-ECOTHEC

Agent d'usine – Gestion fabrication
Relations commerciales – Etudes et devis

Tél +33 (0)6 69 36 09 36

Mail: contact@natura-wood.com

IMMO PROGRAM

Gestion projets – Développement commercial
Recherche foncière – Etude de faisabilité

Tél +33 (0)6 60 17 38 78

Mail: gillesfoucher74@gmail.com

Groupement d'entreprises IMMO GROUP

- Bureau d'études
- Coordinations des travaux
- Tous les métiers du bâtiment sous un seul toit

- Professionnels du tourisme
- Logements seniors et étudiants
- Hébergement alternatif famille et amis

- * Livré assemblé et aménagé prêt à habiter
- * Ou assemblé sur place suivant conditions d'accès
- * Hors d'eau et hors d'air ou aménagé

25 m2 – 2 chambres – Salle bains - Cuisine



20 m2 – Sans permis de construire



De 15 à 40 m2

[Demandez un devis](#)



NATURAWOOD-ECOTHEC

Agent d'usine – Gestion fabrication
Relations commerciales – Etudes et devis

IMMO PROGRAM

Gestion projets – Développement commercial
Recherche foncière – Etude de faisabilité

Tél +33 (0)6 69 36 09 36
Mail: contact@natura-wood.com

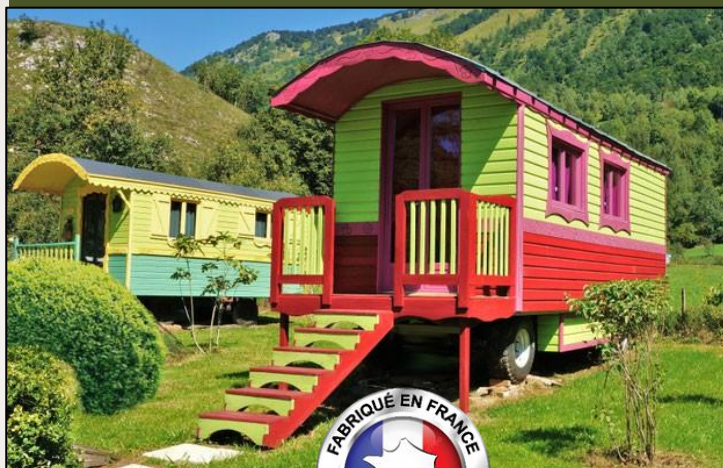
Tél +33 (0)6 60 17 38 78
Mail: gillesfoucher74@gmail.com

Groupement d'entreprises IMMO GROUP

- Bureau d'études
- Coordinations des travaux
- Tous les métiers du bâtiment sous un seul toit



Découvrez nos d'hébergements
Premium haut de gamme
15 modèles de 4 à 6 m de longueur



[Demandez un devis](#)



Pourquoi choisir le bois pour construire votre habitation ?

Régulation de l'humidité:

Les maisons en bois ont la capacité naturelle de réguler l'humidité intérieure. Le bois absorbe et relâche l'humidité en fonction des conditions atmosphériques, ce qui maintient un taux d'humidité intérieur idéal. Un air moins sec réduit le risque de problèmes respiratoires, de peau sèche et d'autres désagréments liés à un air trop sec.

Purification de l'air

Le bois a la capacité d'absorber certaines substances nocives présentes dans l'air intérieur, contribuant ainsi à purifier l'atmosphère de votre maison. Les composés organiques volatils (COV) émis par les produits chimiques de construction, les meubles et les revêtements de sol sont piégés et éliminés de manière naturelle par le bois.

Moins d'allergènes

Contrairement aux matériaux de construction traditionnels, comme le plâtre et le béton, le bois ne contient pas de composés allergènes tels que la moisissure ou les acariens. Cela signifie que les personnes sujettes aux allergies ou à l'asthme sont moins susceptibles de souffrir de réactions allergiques dans une maison en bois.

Confort thermique

Les propriétés d'isolation naturelle du bois maintiennent une température ambiante plus stable, ce qui réduit la nécessité de chauffage et de climatisation constants. Cela non seulement réduit les coûts énergétiques, mais crée également un environnement plus confortable pour les habitants.

Bien-être mental

L'aspect esthétique chaleureux du bois crée une atmosphère apaisante dans la maison, ce qui peut contribuer au bien-être mental. De plus, le contact visuel avec le bois peut réduire le stress et favoriser un sentiment de calme.

Respectueux de l'environnement

Le bois est le seul matériau de construction à la fois naturel, biodégradable et renouvelable, le bois stocke le carbone pendant sa pousse (1m³ de bois = 1 tonne de carbone).

Rapidité de construction

Hors d'eau et hors d'air **en 10 jours**. Vous gagnez 3 mois de location de votre logement avant construction

- **Le bois est 12 fois plus isolant que le béton**
- **Le bois, un matériau doté d'une longévité et résistance remarquable...**

Contrairement aux idées reçues....

le bois a une bonne résistance au feu !

Il se consume lentement et garde sa résistance de portance jusqu'à **1200°C**. A titre comparatif, l'acier se tord au-delà de **450°C** et le béton perd de sa résistance au-delà de **300°C**

Le bois dure dans le temps.

De nombreux exemples à travers le monde nous montrent que sa longévité peut être de plusieurs centaines d'années. Les maisons à colombages Alsaciennes sont encore là pour nous le rappeler, ou églises médiévales.

L'entretien

extérieur n'est pas plus contraignant que le crépi d'une construction en béton. Il suffit juste de choisir une bonne essence de bois (Comme le douglas par exemple) et une bonne lasure capable de durer plus de 12 ans

Important: Le déphasage thermique

Concrètement, l'été, la chaleur est absorbée par la face extérieure des murs, et va mettre un certain nombre d'heures pour être restituée à l'intérieur et faire augmenter la température dans le logement. Ce décalage dans le temps de la pénétration de la chaleur, s'appelle **le déphasage thermique**.

Le béton ou agglos béton possède un court déphasage:

Il augmente la surchauffe des logements en été., en même temps que les dépenses de climatisation. Il est le matériau le plus conducteur de chaleur du soleil vers l'intérieur ainsi que l'isolation laine de verre, polystyrène ou polyuréthane

Le bois possède un long déphasage:

Il diminue la surchauffe des logements en été. En même temps que les dépenses énergétiques liées à la climatisation Il est Le matériau de construction le moins conducteur de chaleur du soleil vers l'intérieur

Excellente résistance au risque sismique

La maison bois présente l'atout de sa flexibilité. Celle-ci lui permet de suivre les mouvements du terrain en absorbant chaque secousse, sans dégât important ou effondrement.



NATURAWOOD-ECOTHEC

Agent d'usine – Gestion fabrication
Relations commerciales – Etudes et devis

IMMO PROGRAM

Gestion projets – Développement commercial
Recherche foncière – Etude de faisabilité

Tél +33 (0)6 69 36 09 36
Mail: contact@natura-wood.com

Tél +33 (0)6 60 17 38 78
Mail: gillesfoucher74@gmail.com

Groupement d'entreprises IMMO GROUP

- Bureau d'études
- Coordinations des travaux
- Tous les métiers du bâtiment sous un seul toit

Une conception haut de gamme et biosourcée





NATURAWOOD-ECOTHEC

Agent d'usine – Gestion fabrication
Relations commerciales – Etudes et devis

IMMO PROGRAM

Gestion projets – Développement commercial
Recherche foncière – Etude de faisabilité

Tél +33 (0)6 69 36 09 36

Mail: contact@natura-wood.com

Tél +33 (0)6 60 17 38 78

Mail: gillesfoucher74@gmail.com

Groupeement d'entreprises IMMO GROUP

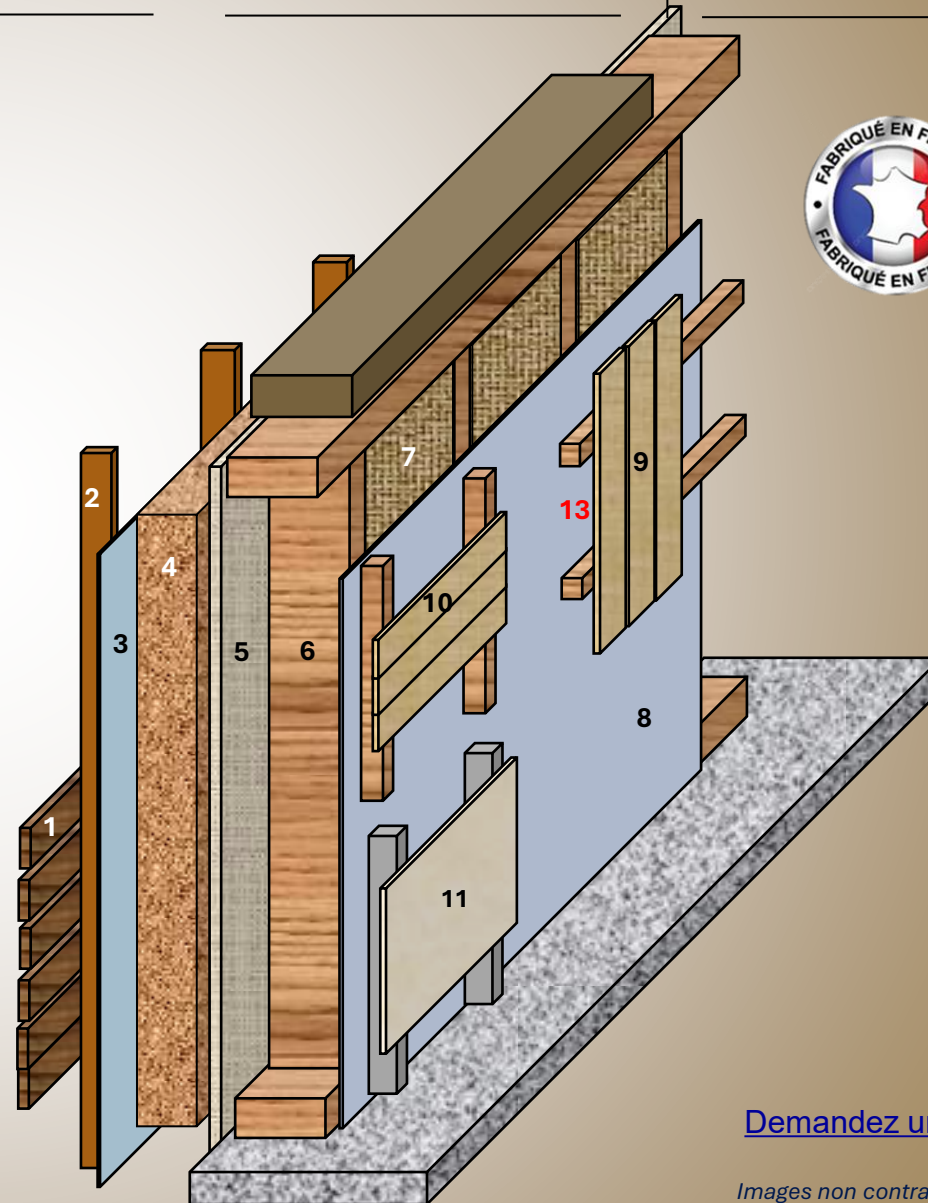
- Bureau d'études
- Coordinations des travaux
- Tous les métiers du bâtiment sous un seul toit

MURS EXTERIEURS AVEC BARDAGE

Haute performance énergétique

- 1 - Bardage épicéa, Douglas ou composite – Vertical ou horizontal
- 2 - Liteau vide ventilation
- 3 - Membrane pare pluie
- 4 - Isolation fibre de bois 60 mm
- 5 - OSB de contreventement 12 mm
- 6 - Ossature bois 145X45 mm
- 7 - Isolation panneau laine de bois 145 mm
- 8 - OSB 9 mm – Office pare vapeur avec jointage bande adhésive
- 9 - Lambris vertical sur tasseau bois
- 10 - Lambris horizontal sur tasseau bois
- 11 - Placo BA 13 sur rail métallique
- 12 - Bande adhésive joint pare vapeur
- 13 - Vide technique

« R » =
5,92



*Comparer un prix c'est bien..
Mais comparer son contenu, c'est mieux !*

[Demandez un devis](#)

Images non contractuelles



NATURAWOOD-ECOTHEC

Agent d'usine – Gestion fabrication
Relations commerciales – Etudes et devis

IMMO PROGRAM

Gestion projets – Développement commercial
Recherche foncière – Etude de faisabilité

Tél +33 (0)6 69 36 09 36

Mail: contact@natura-wood.com

Tél +33 (0)6 60 17 38 78

Mail: gillesfoucher74@gmail.com

Groupement d'entreprises IMMO GROUP

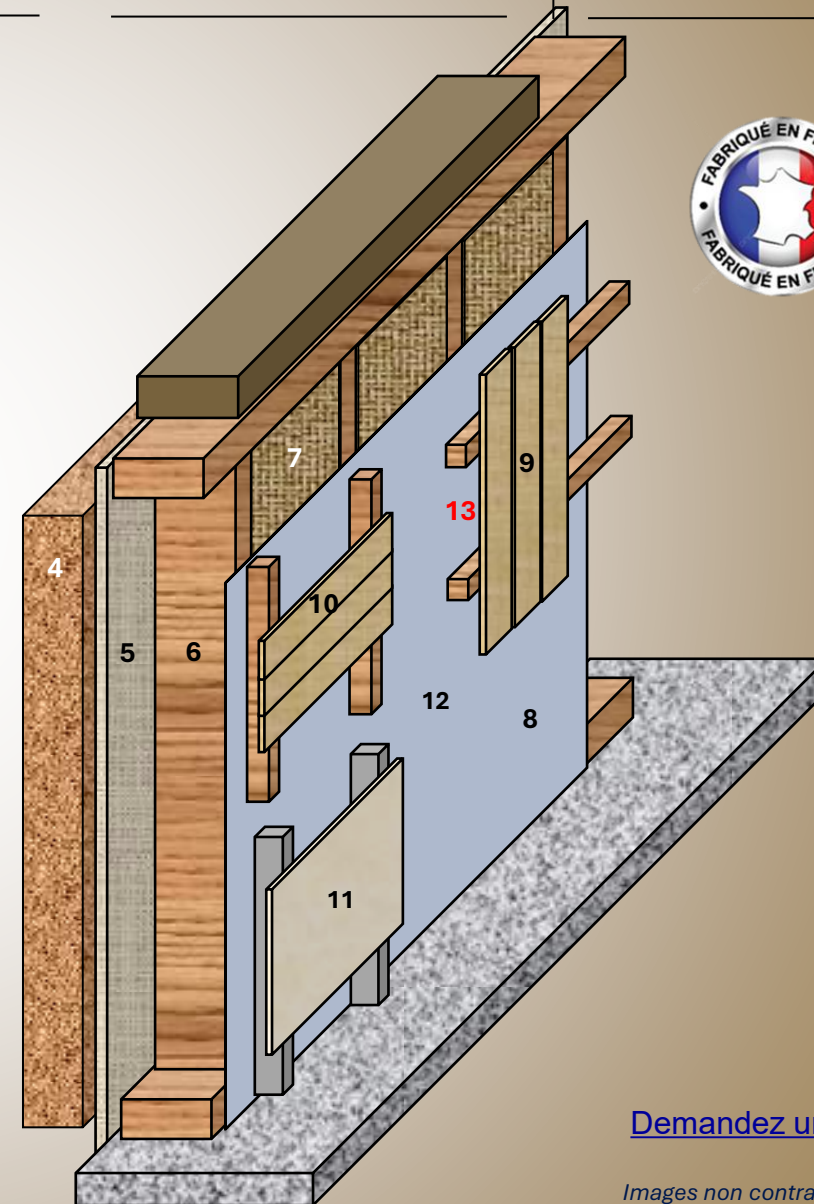
- Bureau d'études
- Coordinations des travaux
- Tous les métiers du bâtiment sous un seul toit

MURS EXTERIEURS POUR CREPIS

Haute performance énergétique

- 1 - Bardage épicéa, Douglas ou composite – Vertical ou horizontal
- 2 - Liteau vide ventilation
- 3 - Membrane pare pluie
- 4 - Isolation fibre de bois 60 mm
- 5 - OSB de contreventement 12 mm
- 6 - Ossature bois 145X45 mm
- 7 - Isolation panneau laine de bois 145 mm
- 8 - Fil pare vapeur
- 9 - Lambris vertical sur tasseau bois
- 10 - Lambris horizontal sur tasseau bois
- 11 - Placo BA 13 sur rail métallique
- 12 - Bande adhésive joint pare vapeur
- 13 - Vide technique

« R » =
5,92



*Comparer un prix c'est bien..
Mais comparer ce qu'il contient c'est mieux !*

[Demandez un devis](#)

Images non contractuelles



NATURAWOOD-ECOTHEC

Agent d'usine – Gestion fabrication
Relations commerciales – Etudes et devis

IMMO PROGRAM

Gestion projets – Développement commercial
Recherche foncière – Etude de faisabilité

Tél +33 (0)6 69 36 09 36
Mail: contact@natura-wood.com

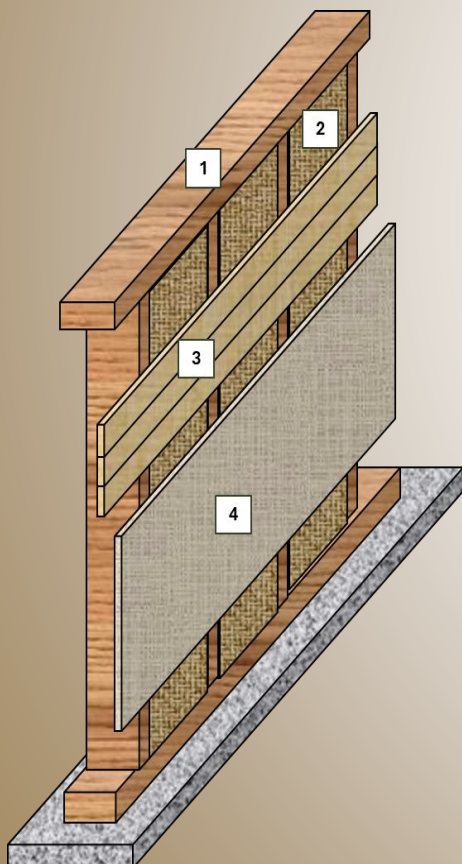
Tél +33 (0)6 60 17 38 78
Mail: gillesfoucher74@gmail.com

Groupement d'entreprises IMMO GROUP

- Bureau d'études
- Coordinations des travaux
- Tous les métiers du bâtiment sous un seul toit

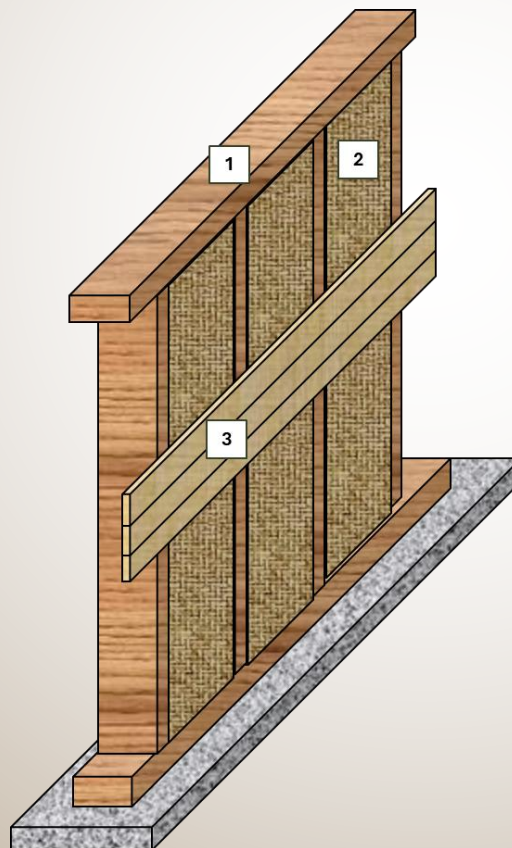
MUR DE REFEND PORTEUR

- 1 - Ossature bois 95X45 mm
- 2- Isolation panneau laine de roche 100 mm
- 3- Lambris ou 4: placo



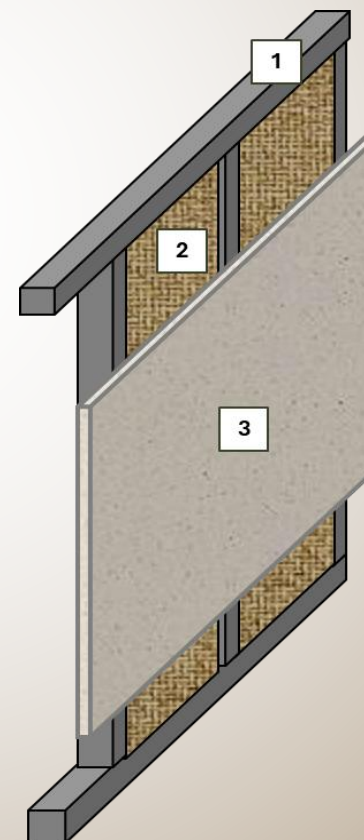
CLOISONS Ossature bois

- 1 - Ossature bois 70X45 mm
- 2- Isolation laine de roche 45 mm
- 3 - Lambris 2 faces



CLOISONS Placo sur rail

- 1 – Rail placo 48 mm
- 2- Isolation laine de roche 45 mm
- 3 – Placo 2 faces avec joints



PORTE intérieure

Sapin massif
avec poignée et serrure



[Demandez un devis](#)

Images non contractuelles



NATURAWOOD-ECOTHEC

Agent d'usine – Gestion fabrication
Relations commerciales – Etudes et devis

IMMO PROGRAM

Gestion projets – Développement commercial
Recherche foncière – Etude de faisabilité

Tél +33 (0)6 69 36 09 36
Mail: contact@natura-wood.com

Tél +33 (0)6 60 17 38 78
Mail: gillesfoucher74@gmail.com

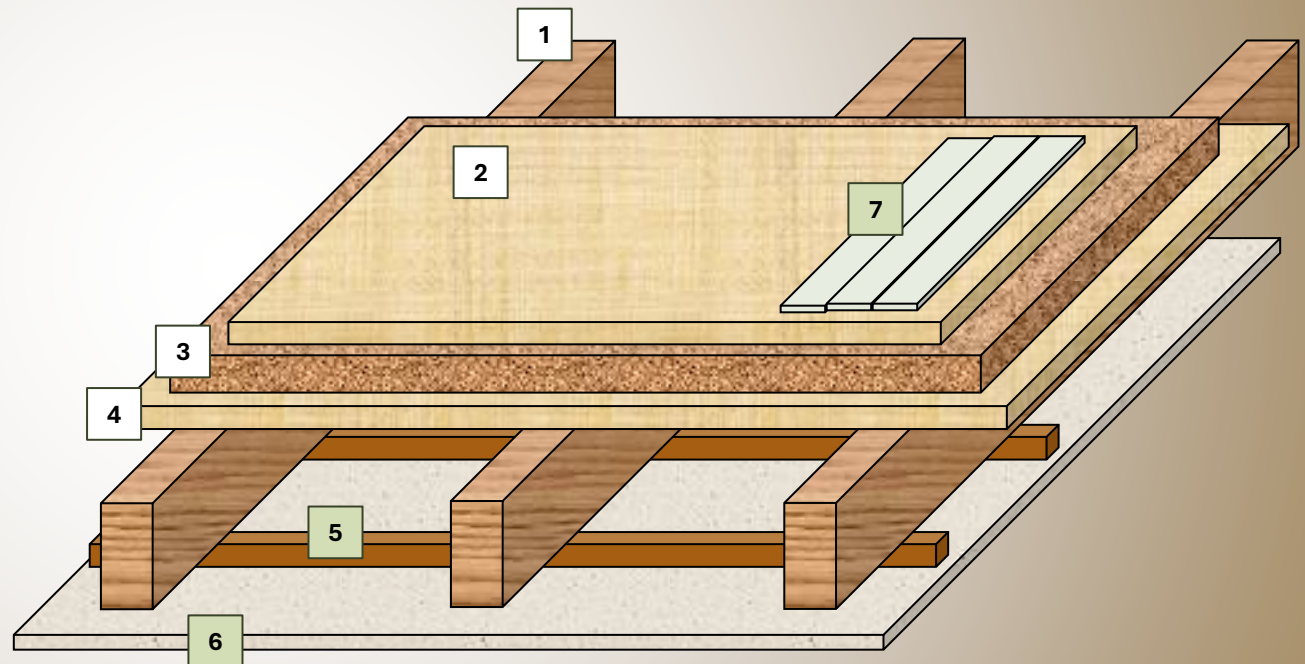
Groupement d'entreprises IMMO GROUP

- Bureau d'études
- Coordinations des travaux
- Tous les métiers du bâtiment sous un seul toit

PLANCHER INTERMEDIAIRE ENTRE ETAGES

Pour version hors d'eau et hors d'air

- 1 – Poutraison – Dimensions suivant étude technique
- 2 - OSB 22 mm
- 3 – Isolation phonique panneau laine de roche rigide 40 mm
- 4 – OSB 22 mm
- 5 – Liteau bois ou rail placo
- 6 – Lambris déco ou placo BA 13
- 7 – Parquet flottant stratifié



*Comparer un prix c'est bien..
Mais comparer ce qu'il contient
c'est mieux !*

[Demandez un devis](#)

Images non contractuelles



NATURAWOOD-ECOTHEC

Agent d'usine – Gestion fabrication
Relations commerciales – Etudes et devis

IMMO PROGRAM

Gestion projets – Développement commercial
Recherche foncière – Etude de faisabilité

Tél +33 (0)6 69 36 09 36

Mail: contact@natura-wood.com

Tél +33 (0)6 60 17 38 78

Mail: gillesfoucher74@gmail.com

Groupement
d'entreprises

IMMO GROUP

- Bureau d'études
- Coordinations des travaux
- Tous les métiers du bâtiment sous un seul toit

NOS MENUISERIES EXTERIEURES DIRECT USINE



Comme pour tous les produits que nous distribuons, Nous collaborons directement avec l'usine de production.

le Groupe industriel est présent sur toute la France depuis **1936**, à travers ses 9 sites de fabrication et ses 1340 collaborateurs.

Le service Recherche et Développement conçoit et améliore quotidiennement chaque gamme. Il rédige les documents techniques qui facilitent les mises en œuvre. Les fenêtres du Groupe sont testées dans un laboratoire qualité interne puis soumises aux **certifications et aux labels du bâtiment**.

Votre confort intérieur est directement lié à la qualité de vos menuiseries extérieures

***Isolation acoustique *Etanchéité *Isolation thermique *Sécurité**

Mixte Bois et Alu



Bois Lamellé-Collé



Composite



Aluminium prestige



PVC teinté dans la masse



[Demandez un devis](#)

Images non contractuelles



NATURAWOOD-ECOTHEC

Agent d'usine – Gestion fabrication
Relations commerciales – Etudes et devis

IMMO PROGRAM

Gestion projets – Développement commercial
Recherche foncière – Etude de faisabilité

Tél +33 (0)6 69 36 09 36

Mail: contact@natura-wood.com

Tél +33 (0)6 60 17 38 78

Mail: gillesfoucher74@gmail.com

Groupement d'entreprises IMMO GROUP

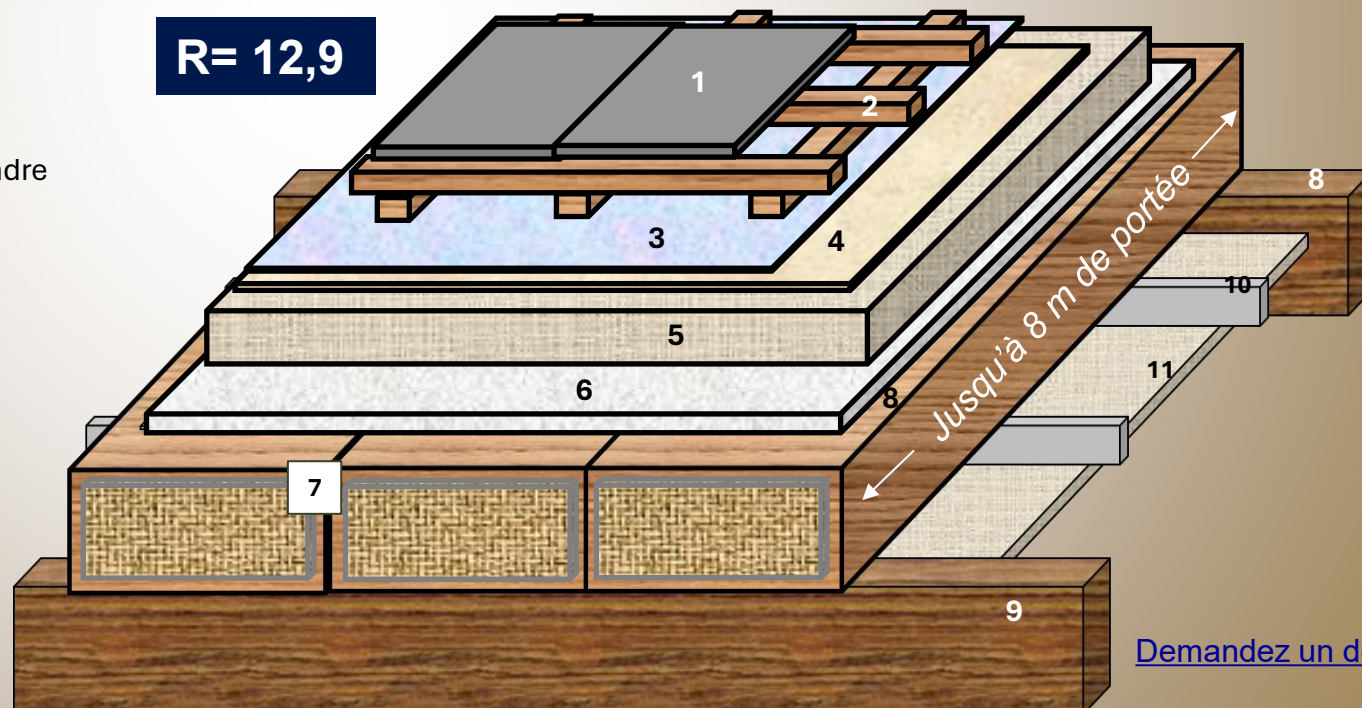
- Bureau d'études
- Coordinations des travaux
- Tous les métiers du bâtiment sous un seul toit

CHARPENTE - CAISSONS PREFABRIQUES

Haute performance énergétique

Pour version hors d'eau et hors d'air

- 1 – Couverture tous types
- 2 - Liteau et contre liteau
- 3 - Membrane pare pluie
- 4 – OSB 12 mm sur fibre de bois
- 5 – Isolation fibre de bois épaisseur 100 mm
- 6- OSB de contreventement 18 mm
- 7 – Caisson isolé laine de bois épaisseur 350 mm
- 8 – Panne faitière
- 9 – Panne sablière
- 10- Liteau ou rail placo
- 11 – Lambris déco ou placo BA13 avec joints prêt à peindre



[Demandez un devis](#)

Images non contractuelles

*Comparer un prix c'est bien..
Mais comparer ce qu'il contient
c'est mieux !*



NATURAWOOD-ECOTHEC

Agent d'usine – Gestion fabrication
Relations commerciales – Etudes et devis

IMMO PROGRAM

Gestion projets – Développement commercial
Recherche foncière – Etude de faisabilité

Tél +33 (0)6 69 36 09 36

Mail: contact@natura-wood.com

Tél +33 (0)6 60 17 38 78

Mail: gillesfoucher74@gmail.com

Groupement d'entreprises IMMO GROUP

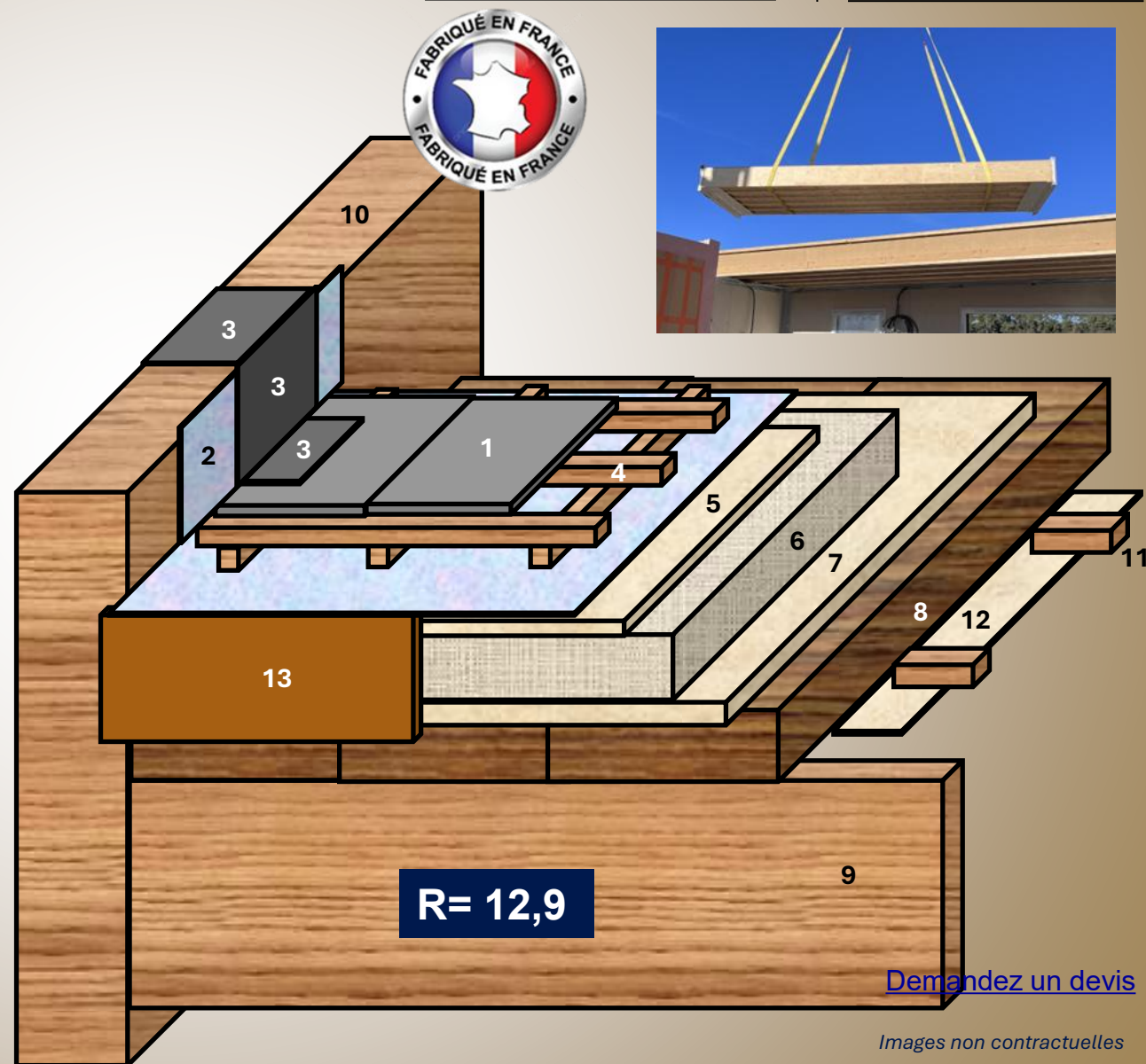
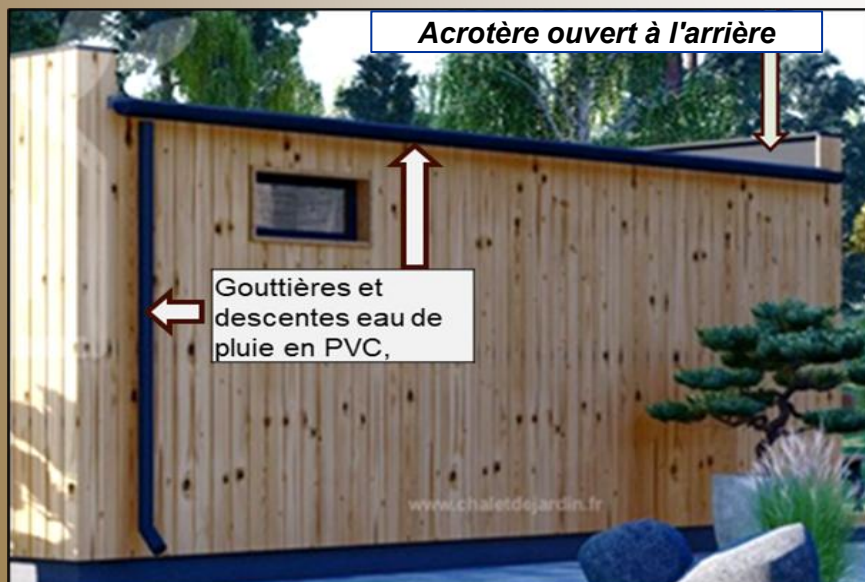
- Bureau d'études
- Coordinations des travaux
- Tous les métiers du bâtiment sous un seul toit

CHARPENTE CAISSONS PREFABRIQUES TOIT PLAT

Haute performance énergétique

Pour version hors d'eau et hors d'air

- 1 – Couverture bac acier
- 2 - Film pare pluie
- 3 – Garniture étanchéité
- 4 – Liteaux et contre liteaux
- 5 – OSB 12 mm sur isolant fibre de bois
- 6 – Isolation fibre de bois 100 mm
- 7 - OSB de contreventement 18 mm
- 8 – Caisson isolé laine de bois épaisseur 350 mm
- 9 – Poutres support caissons
- 10 – Acrotère
- 11/12 – Lambris ou placo BA13 avec joints prêt à peindre
- 13 Bande de rive



[Demandez un devis](#)

Images non contractuelles



NATURAWOOD-ECOTHEC

Agent d'usine – Gestion fabrication
Relations commerciales – Etudes et devis

Tél +33 (0)6 69 36 09 36
Mail: contact@natura-wood.com

IMMO PROGRAM

Gestion projets – Développement commercial
Recherche foncière – Etude de faisabilité

Tél +33 (0)6 60 17 38 78
Mail: gillesfoucher74@gmail.com

Groupement d'entreprises IMMO GROUP

- Bureau d'études
- Coordinations des travaux
- Tous les métiers du bâtiment sous un seul toit

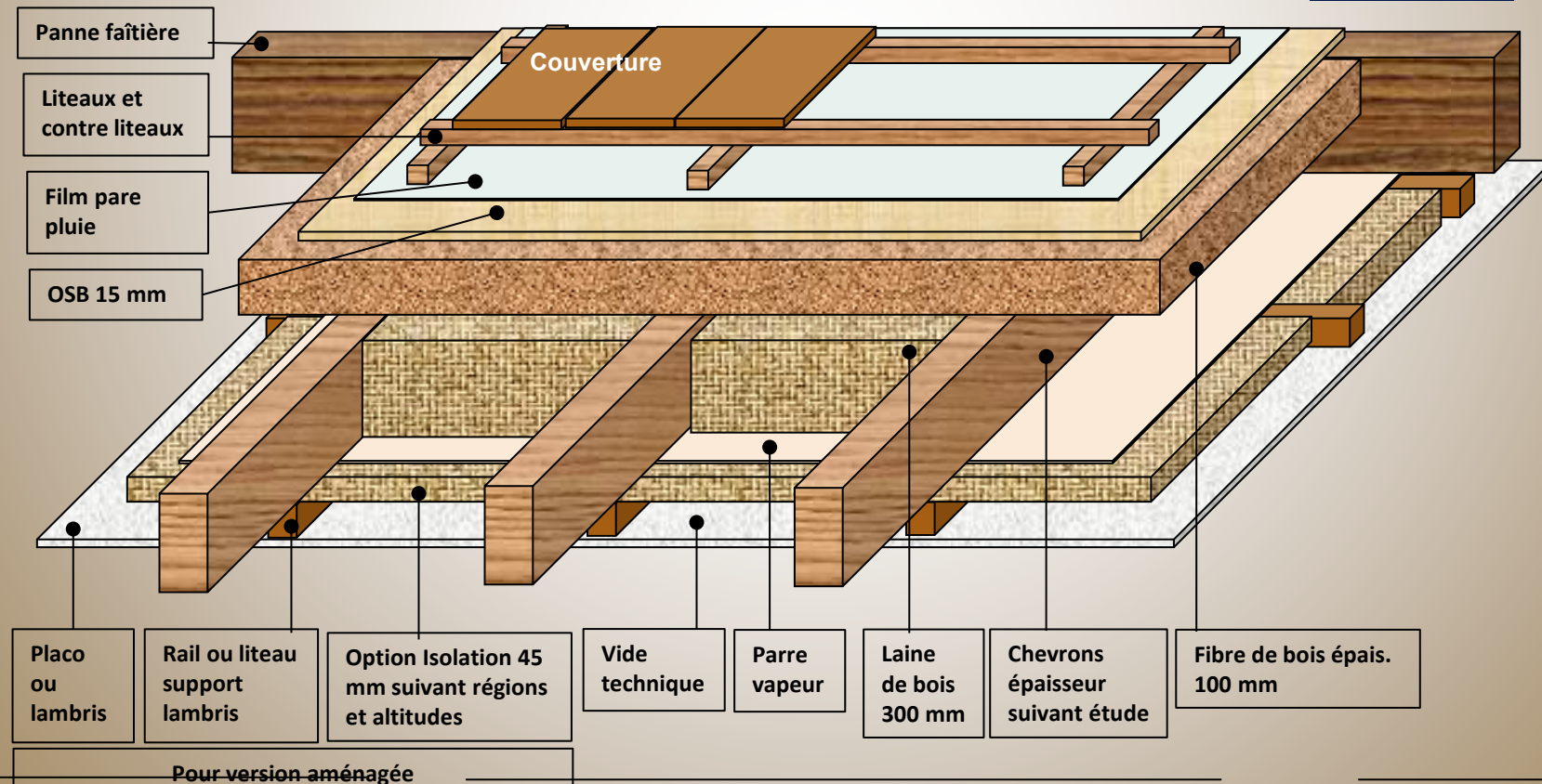
**Toiture charpente traditionnelle
isolation laine roche + Fibre de bois**
(Rupture des ponts thermiques + Déphasage thermique)



*Cette solution de charpente
traditionnelle est plus
particulièrement destinée aux
maisons avec combles
habitables pour toiture 4 pans*

Nous construisons votre confort !

R= 12,9



[Demandez un devis](#)

Images non contractuelles



NATURAWOOD-ECOTHEC

Agent d'usine – Gestion fabrication
Relations commerciales – Etudes et devis

Tél +33 (0)6 69 36 09 36
Mail: contact@natura-wood.com

IMMO PROGRAM

Gestion projets – Développement commercial
Recherche foncière – Etude de faisabilité

Tél +33 (0)6 60 17 38 78
Mail: gillesfoucher74@gmail.com

Groupement d'entreprises IMMO GROUP

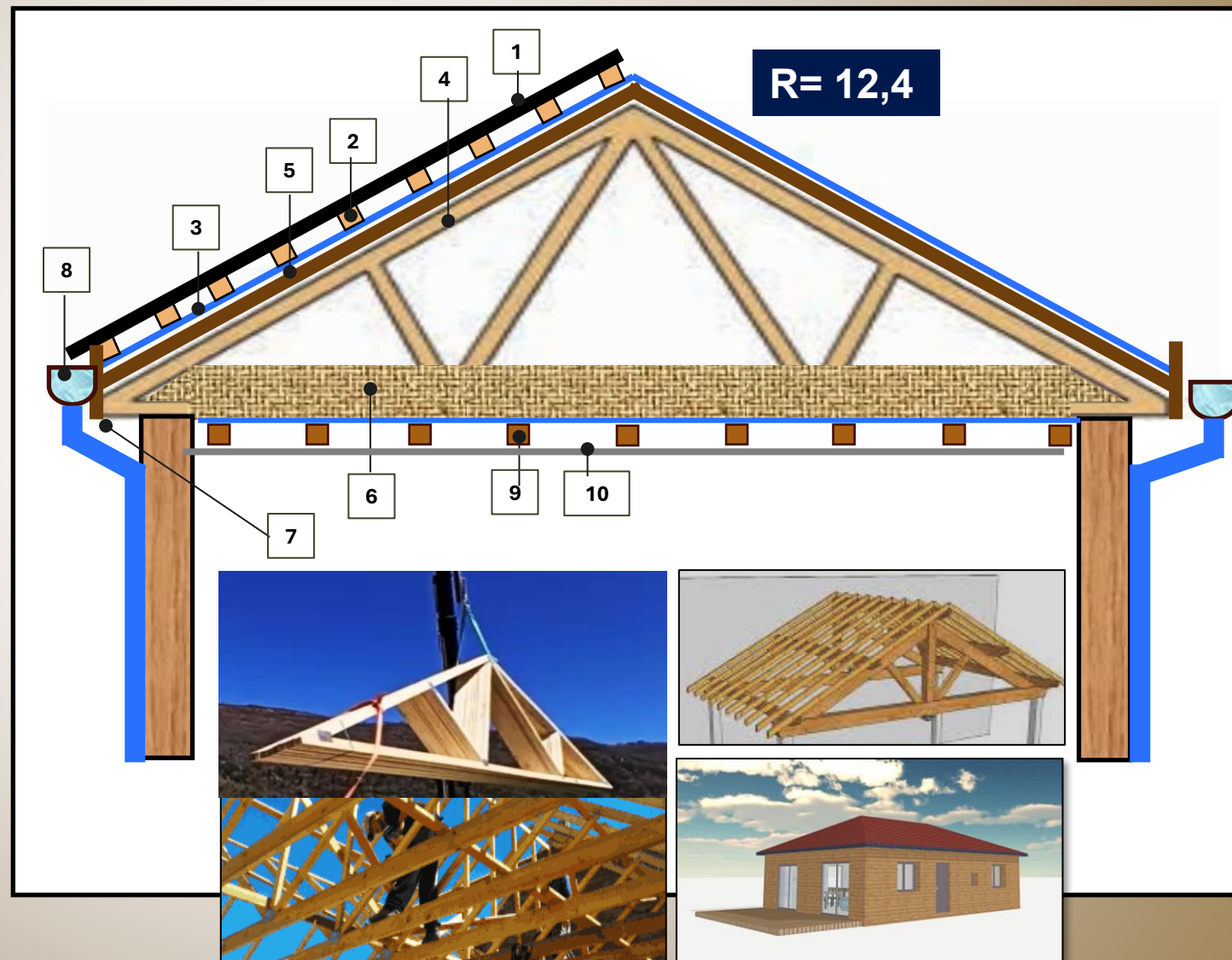
- Bureau d'études
- Coordinations des travaux
- Tous les métiers du bâtiment sous un seul toit

CHARPENTE 2 OU 4 PANS - FERMETTES PREFABRIQUES POUR COMBLES PERDUES

Haute performance énergétique

Pour version hors d'eau et hors d'air

- 1 – Couverture tous type
- 2 - Liteau et contre liteau
- 3 - Membrane pare pluie
- 4 – Charpente industrielle fermettes
- 5 - OSB de contreventement 18 mm
- 6 – Isolation laine de roche ou de bois soufflée 430 mm, et plus suivant région et altitude
- 7 – Bande de rive
- 8 – Gouttières et descentes eau de pluie
- 9 – Liteau bois ou rail placo
- 10- Lambris déco ou placo BA 13 avec joints



*Comparer un prix c'est bien..
Mais comparer ce qu'il contient
c'est mieux !*



NATURAWOOD-ECOTHEC

Agent d'usine – Gestion fabrication
Relations commerciales – Etudes et devis

IMMO PROGRAM

Gestion projets – Développement commercial
Recherche foncière – Etude de faisabilité

Tél +33 (0)6 69 36 09 36
Mail: contact@natura-wood.com

Tél +33 (0)6 60 17 38 78
Mail: gillesfoucher74@gmail.com

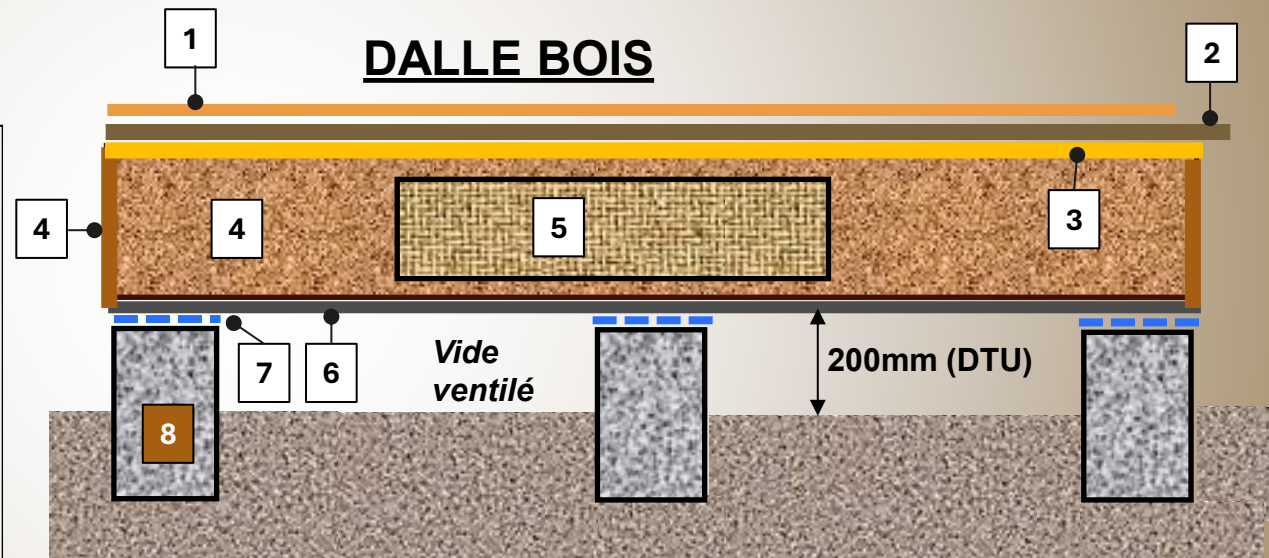
Groupement d'entreprises IMMO GROUP

- Bureau d'études
- Coordinations des travaux
- Tous les métiers du bâtiment sous un seul toit

DALLE BOIS (Si pas de dalle béton)

Haute performance énergétique

- 1 – Option parquet flottant stratifié ou plancher bois
- 2 - OSB 22 mm contreventement
- 3 – OSB supérieur caisson 22 mm
- 4 – Rive périphérique en Lamibois de 300mm
- 5 – Isolation ouate de cellulose 400 mm (Au soufflage)
- 6 - OSB 4 hydrofuge 12 mm en sous face
- 7 – bande d'arase Fondaliss
- 8 – **Longrines béton (Non inclus)**



[Demandez un devis](#)

Images non contractuelles



NATURAWOOD-ECOTHEC

Agent d'usine – Gestion fabrication
Relations commerciales – Etudes et devis

IMMO PROGRAM

Gestion projets – Développement commercial
Recherche foncière – Etude de faisabilité

Tél +33 (0)6 69 36 09 36
Mail: contact@natura-wood.com

Tél +33 (0)6 60 17 38 78
Mail: gillesfoucher74@gmail.com

Groupement d'entreprises IMMO GROUP

- Bureau d'études
- Coordinations des travaux
- Tous les métiers du bâtiment sous un seul toit

Dalle hourdis polystyrène sur mini vide sanitaire



R= 6,81

[Demandez un devis](#)

Images non contractuelles



NATURAWOOD-ECOTHEC

Agent d'usine – Gestion fabrication
Relations commerciales – Etudes et devis

IMMO PROGRAM

Gestion projets – Développement commercial
Recherche foncière – Etude de faisabilité

Tél +33 (0)6 69 36 09 36
Mail: contact@natura-wood.com

Tél +33 (0)6 60 17 38 78
Mail: gillesfoucher74@gmail.com

Groupement d'entreprises IMMO GROUP

- Bureau d'études
- Coordinations des travaux
- Tous les métiers du bâtiment sous un seul toit

Qu'est-ce que le déphasage thermique d'un isolant » ?

(Souvent passé sous silence)

Le déphasage thermique correspond au temps que va mettre la chaleur pour pénétrer dans un bâtiment. Il s'exprime en heure (h).

Concrètement, l'été, la chaleur est absorbée par la face extérieure des murs, selon le type de matériaux et de l'isolation. La chaleur va mettre un certain nombre d'heures pour être restituée à l'intérieur et faire augmenter la température dans le logement. Ce décalage dans le temps de la pénétration de la chaleur, s'appelle **le déphasage thermique**.

Un matériau ou un isolant avec un court déphasage:

augmente la surchauffe de votre logement en été.
Le matériau de construction le plus conducteur de chaleur du soleil vers l'intérieur **est le béton ou les moellons, ainsi que l'isolation laine de verre, polystyrène ou polyuréthane**

Un matériau ou un isolant avec un long déphasage:

diminue la surchauffe de votre logement en été.
Le matériau de construction le moins conducteur de chaleur du soleil vers l'intérieur **est le bois, ainsi que l'isolation fibre de bois**

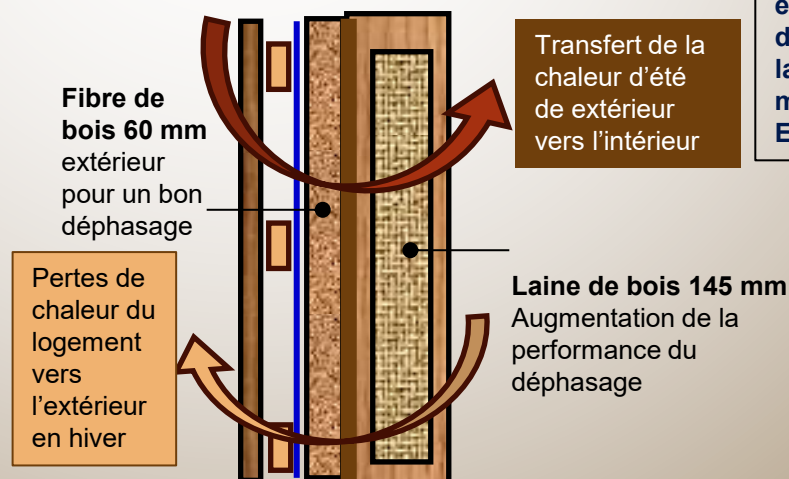
Ce qui signifie que si le soleil commence à chauffer les parois extérieures de la maison à partir de 10 heures du matin, la chaleur ne commencera à se faire sentir que vers 20 heures.

A cet instant, l'air extérieur est devenu plus frais et la ventilation naturelle par l'ouverture des fenêtres maintient le logement dans un confort idéal. Dans ce cas, la climatisation a été très peu sollicitée et peut représenter jusqu'à **20 % de d'économie** de la facture annuelle d'électricité d'un ménage.

Avantages attribués à la maison ossature bois par rapport au béton

- Confort d'été et d'hiver
- Economies d'énergie
- Rapidité de réalisation
- 3 à 4 mois de gain de temps et économies de la location avant construction
- Résistance au feu plus longue que pour le béton
- Le bois bénéficie d'une bonne tenue au feu. En cas d'incendie, le bois transmet
- **10 fois moins vite** la chaleur que le béton, 250 fois moins vite que l'acier
- Les pièces de bois ne perdent que **10 à 15%** de leur résistance totale sous l'effet du feu. En comparaison une construction béton qui perd près de 60% de sa résistance structurelle, combinée à des armatures en acier.
- Les plus anciennes maisons ossatures bois en Alsace dépassent les 500 ans

Prise en compte du confort en été / hiver et des dépenses d'énergie d'un logement



La combinaison de la fibre de bois extérieur pour freiner la chaleur solaire et de la laine de bois intérieure pour freiner la chaleur allant vers l'extérieur est le meilleur compromis confort/ Economie/Sécurité

[Demandez un devis](#)

Images non contractuelles



NATURAWOOD-ECOTHEC

Agent d'usine – Gestion fabrication
Relations commerciales – Etudes et devis

IMMO PROGRAM

Gestion projets – Développement commercial
Recherche foncière – Etude de faisabilité

Tél +33 (0)6 69 36 09 36

Mail: contact@natura-wood.com

Tél +33 (0)6 60 17 38 78

Mail: gillesfoucher74@gmail.com

Groupement d'entreprises IMMO GROUP

- Bureau d'études
- Coordinations des travaux
- Tous les métiers du bâtiment sous un seul toit

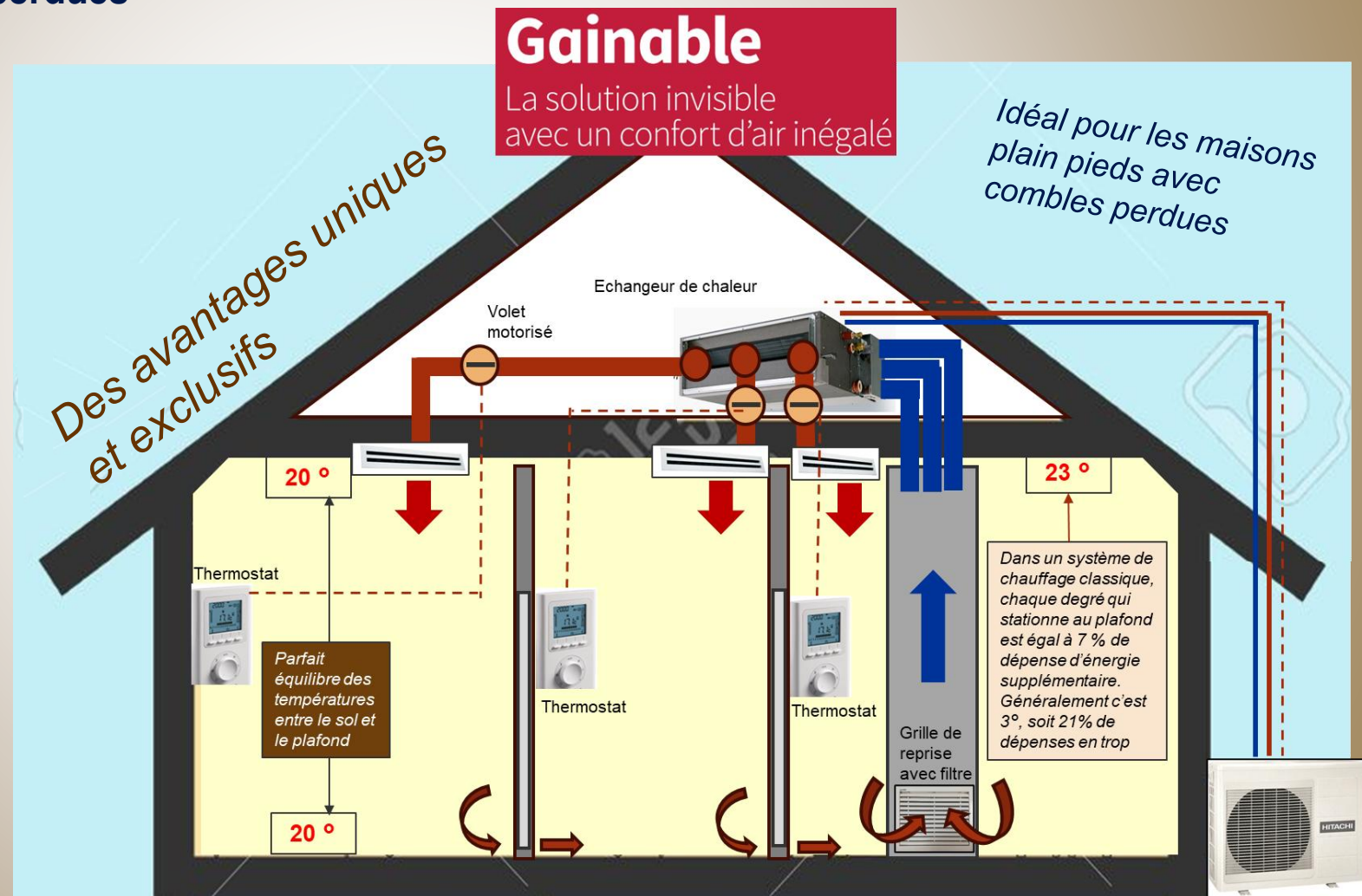
Confort absolue en chauffage et climatisation

sans aucune sensation de
courant d'air,

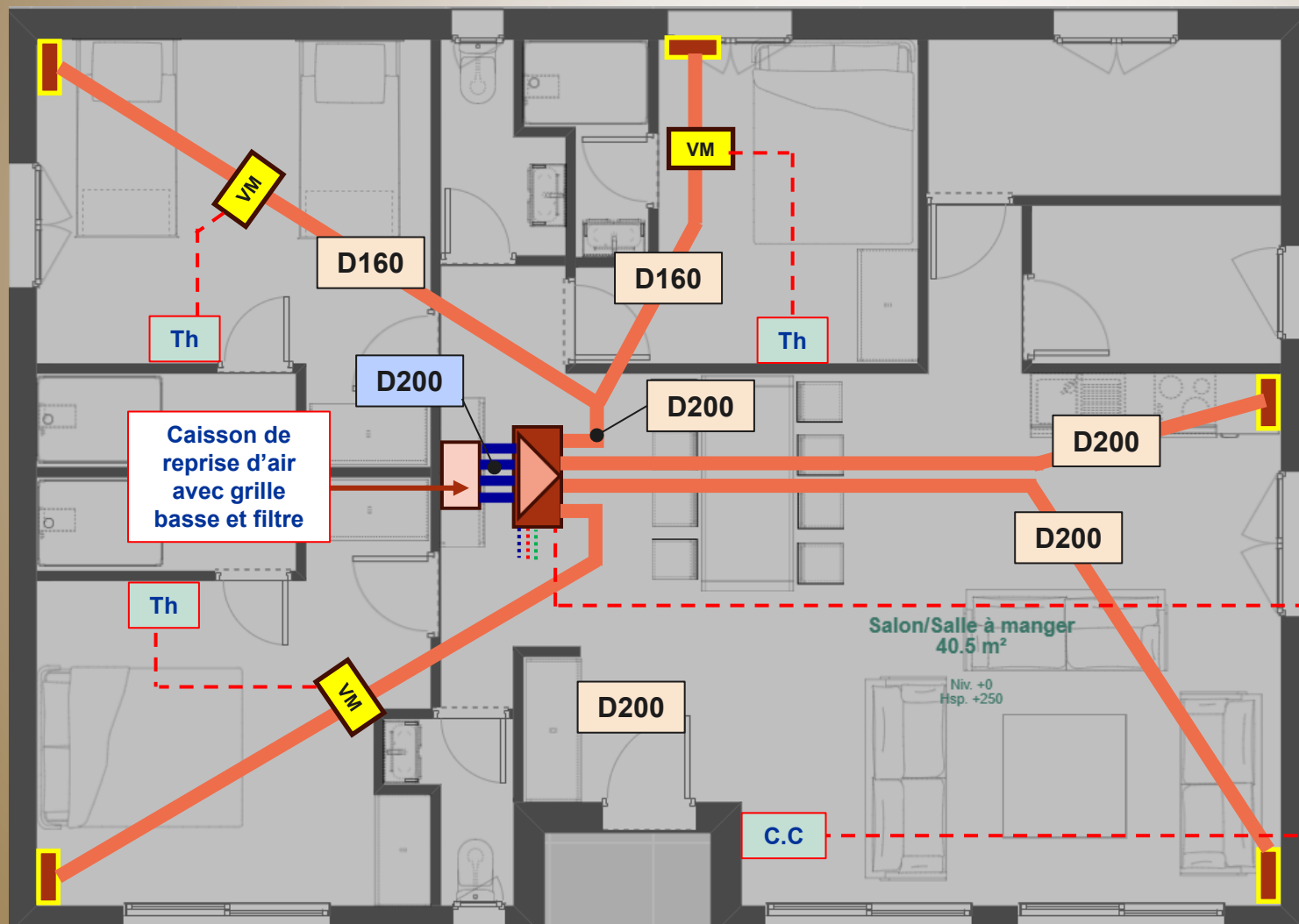
CONTRAIREMENT A LA CLIMATISATION REVERSIBLE CLASSIQUE

- Aucune sensation de courant d'air (Vitesse de 3m/S.)
- Contrôle précis de température de chaque pièce
- Equilibrage parfait de la température entre le sol et plafond
- Filtration permanente de l'air
- Réactivité immédiate de température chaud et froid
- Aucun risque de gel
- Totalement Invisible
- Silencieux

Exemple d'installation – Uniquement pour maison plain pieds avec combles perdus



Exemple d'installation – Uniquement pour maison plain pieds avec combles perdus



Distribution chauffage basse température et clim gainable–
Vitesse d'air 3m/S
Idéal pour les maisons plain pieds avec combles perdus

Principe de fonctionnement:

Les VM (Volets motorisés) sont contrôlés par les thermostats des chambres .
Une fois les températures atteintes les volets se ferment. La PAC continue de fonctionner jusqu'à atteindre la température de consigne de la C.C (Commande centralisée) qui arrête la PAC



..... Ligne puissance
- - - - - PAC

[Demandez un devis](#)

Images non contractuelles



NATURAWOOD-ECOTHEC

Agent d'usine – Gestion fabrication
Relations commerciales – Etudes et devis

IMMO PROGRAM

Gestion projets – Développement commercial
Recherche foncière – Etude de faisabilité

Tél +33 (0)6 69 36 09 36

Mail: contact@natura-wood.com

Tél +33 (0)6 60 17 38 78

Mail: gillesfoucher74@gmail.com

Groupement d'entreprises IMMO GROUP

- Bureau d'études
- Coordinations des travaux
- Tous les métiers du bâtiment sous un seul toit

La performance technique au sommet de la production d'eau chaude solaire



**30
ANS**

**GARANTIE
CUVE**

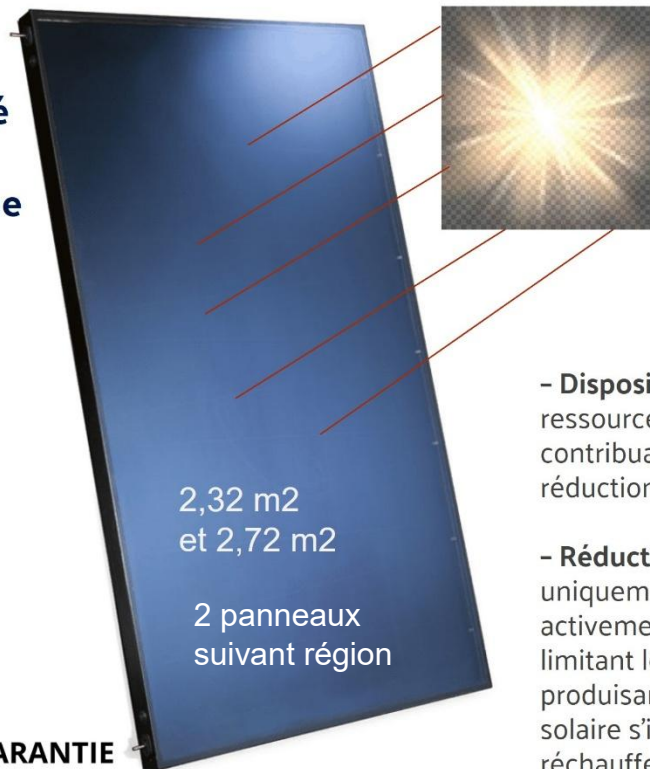
300 litres
de stockage
d'eau chaude
sanitaire

**Un ensemble livré
complet prêt à
être installé même
par un non
professionnel**

**20
ANS**

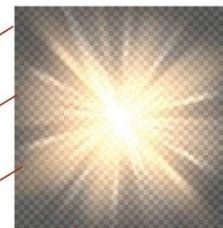
**GARANTIE
CAPTEURS**

Utiliser le soleil pour chauffer son eau chaude sanitaire est une réalité. Nous disposons de l'énergie solaire gratuitement et sans limites. Il est plus que logique de l'utiliser.



2,32 m²
et 2,72 m²

2 panneaux
suivant région



Avec des solutions solaires intelligentes, vous pouvez réduire **jusqu'à 70 %** **votre facture d'énergie**, tout en gagnant en confort et en autonomie.

– **Dispositif écologique** : Ce système exploite une ressource naturelle propre, inépuisable et gratuite, contribuant ainsi à la transition énergétique et à la réduction de la dépendance aux énergies fossiles.

– **Réduction des émissions de CO₂** : En utilisant uniquement l'énergie solaire, ce dispositif contribue activement à la préservation de l'environnement en limitant les émissions polluantes et en ne produisant aucun déchet dangereux. L'eau chaude solaire s'inscrit pleinement dans la lutte contre le réchauffement climatique et les gaz à effet de serre, favorisant un avenir plus durable.



NATURAWOOD-ECOTHEC

Agent d'usine – Gestion fabrication
Relations commerciales – Etudes et devis

IMMO PROGRAM

Gestion projets – Développement commercial
Recherche foncière – Etude de faisabilité

Tél +33 (0)6 69 36 09 36
Mail: contact@natura-wood.com

Tél +33 (0)6 60 17 38 78
Mail: gillesfoucher74@gmail.com

Groupement d'entreprises IMMO GROUP

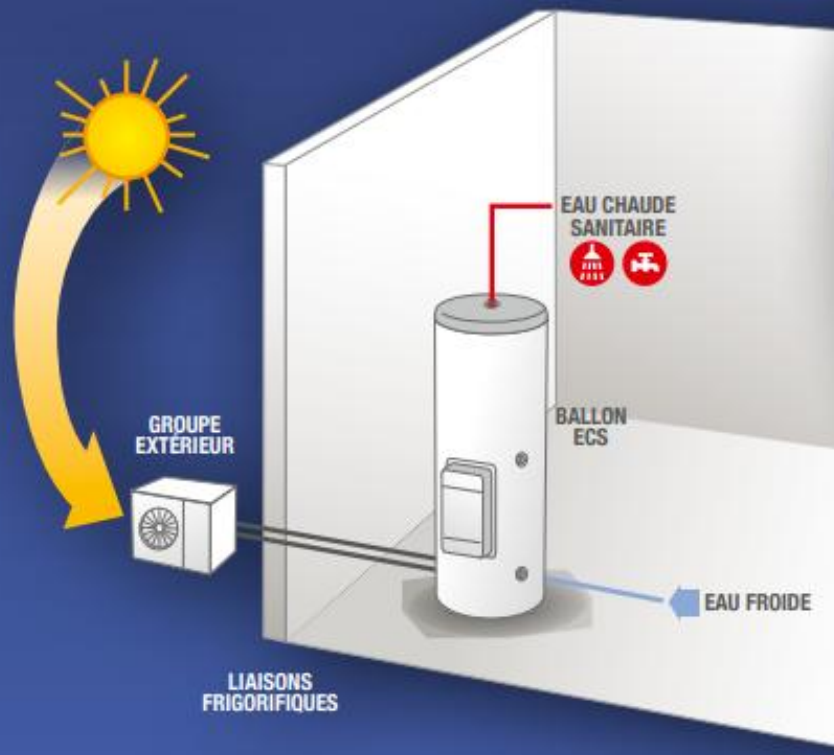
- Bureau d'études
- Coordinations des travaux
- Tous les métiers du bâtiment sous un seul toit

La vraie pompe à chaleur pour la production d'eau chaude sanitaire !

YUTAMPO

70% D'eau
chaude gratuite !

- Coefficient de performance élevé > 3 (3 kW produits pour 1 kW consommé).



Contrairement au ballon d'eau chaude thermodynamique classique le «Yutampo» utilise un groupe extérieur de pompe à chaleur puissant, permettant une réelle production d'eau chaude à 55° sans appoint électrique

Tandis que le thermodynamique ne peut pas produire d'eau chaude sans appoint. Il s'agit simplement d'un Chauffe-eau électrique assisté par un mini- compresseur

Le « Yutampo » est un produit unique sur le marché avec son fluide **R32**, et sa technologie **inverter**. Rendement identique au chauffe-eau solaire, mais 30% plus économique à l'achat et à l'installation





NATURAWOOD-ECOTHEC

Agent d'usine – Gestion fabrication
Relations commerciales – Etudes et devis

IMMO PROGRAM

Gestion projets – Développement commercial
Recherche foncière – Etude de faisabilité

Tél +33 (0)6 69 36 09 36
Mail: contact@natura-wood.com

Tél +33 (0)6 60 17 38 78
Mail: gillesfoucher74@gmail.com

Groupement
d'entreprises
IMMO GROUP

- Bureau d'études
- Coordinations des travaux
- Tous les métiers du bâtiment sous un seul toit

Des cuisines haute qualité, en partenariat direct avec l'usine de fabrication !



49 Shows room dans toute la France; pour choisir votre cuisine

NATURAWOOD-ECOTHEC – Société au capital de 50 000 € - Siège
social: 12, rue de la Part Dieu 69003 Lyon - Siret:939 325 791 00014

Agences techniques et commerciales: 74000 Annecy - 69003 Lyon - 38510 Creys Mèpieu
07200 Aubenas - 74210 Doussard - 32300 Mirande - 20110 Viggianello - 1205 Geneve

IMMO PROGRAM: SAS Siège social:1 rue Jean Jaurès
74000 Annecy - N° Siret: 989 447 271 00010



NATURAWOOD-ECOTHEC

Agent d'usine – Gestion fabrication
Relations commerciales – Etudes et devis

IMMO PROGRAM

Gestion projets – Développement commercial
Recherche foncière – Etude de faisabilité

Tél +33 (0)6 69 36 09 36
Mail: contact@natura-wood.com

Tél +33 (0)6 60 17 38 78
Mail: gillesfoucher74@gmail.com

Groupement d'entreprises IMMO GROUP

- Bureau d'études
- Coordinations des travaux
- Tous les métiers du bâtiment sous un seul toit

Pergola haut de gamme en pin sylvestre Scandinave à prix direct usine



Livrés en kit, partout en Europe et en Suisse en 4 semaines
Livraison gratuite sur le continent Français et sur devis pour la Corse
et autres pays



Choisissez
les
dimensions
de
votre
pergola



Largeur	<ul style="list-style-type: none"> •2m •3m •4m •5m •6m •7m •8m •9m •10m
Profondeur	<ul style="list-style-type: none"> •2m •3m •4m •5m
Fixation	<ul style="list-style-type: none"> •Adossée •Indépendante
Ventelle	<ul style="list-style-type: none"> •Largeur •Profondeur •Retro
Option	<ul style="list-style-type: none"> •Platelage •Voilage •Lattage •Polycarbonate

Commandez votre
pergola ICI



NATURAWOOD-ECOTHEC

Agent d'usine – Gestion fabrication
Relations commerciales – Etudes et devis

IMMO PROGRAM

Gestion projets – Développement commercial
Recherche foncière – Etude de faisabilité

Tél +33 (0)6 69 36 09 36
Mail: contact@natura-wood.com

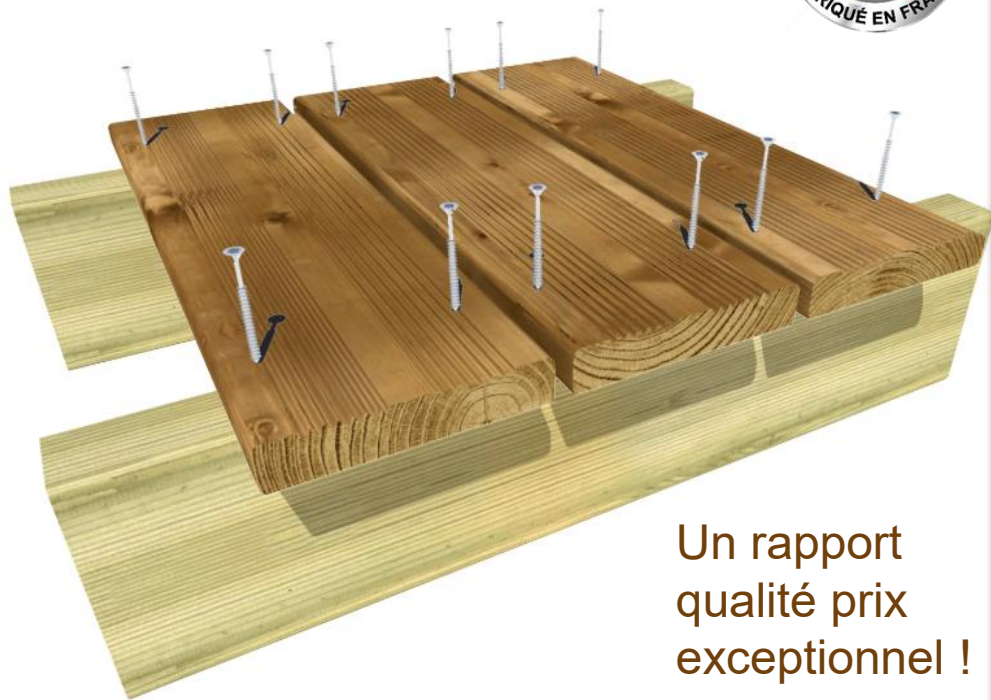
Tél +33 (0)6 60 17 38 78
Mail: gillesfoucher74@gmail.com

Groupement d'entreprises IMMO GROUP

- Bureau d'études
- Coordinations des travaux
- Tous les métiers du bâtiment sous un seul toit

EcoTerrasse (Toutes surfaces)

«PIN SYLVESTRE » de Suède
ou bois exotique Cumaru



Un rapport
qualité prix
exceptionnel !

Composition de l'EcoTerrasse :

Lames

- Pin Sylvestre d'origine Suède labellisé FSC licence FSC-C192191
- Ou bois exotique Cumarau
- Section 27x145mm, lames réversibles 1 face rainurée et 1 face lisse
- Traitement par autoclave Marron Classe 3
- Lames usinées et conditionnées dans le Nord de la France

Lambourdes :

- Pin Sylvestre d'origine Suède labellisé FSC licence FSC-C192191
- Section 45x145mm
- Traitement par autoclave Classe 4
- Usinées et conditionnées dans le Nord de la France

Vis inox:

- boîtes de 200 vis
- 5x60mm

Livraison gratuite:

- Continent Français et Corse

Délais de livraison:

- 3 à 4 semaines après commande
- Vous serez contacté par le service transport qui vous proposera un rendez vous. Votre présence est indispensable.

Commandez votre
terrasse ICI

*Comparer un prix c'est bien !
Mais comparer son contenu, c'est mieux !*



NATURAWOOD-ECOTHEC

Agent d'usine – Gestion fabrication
Relations commerciales – Etudes et devis

IMMO PROGRAM

Gestion projets – Développement commercial
Recherche foncière – Etude de faisabilité

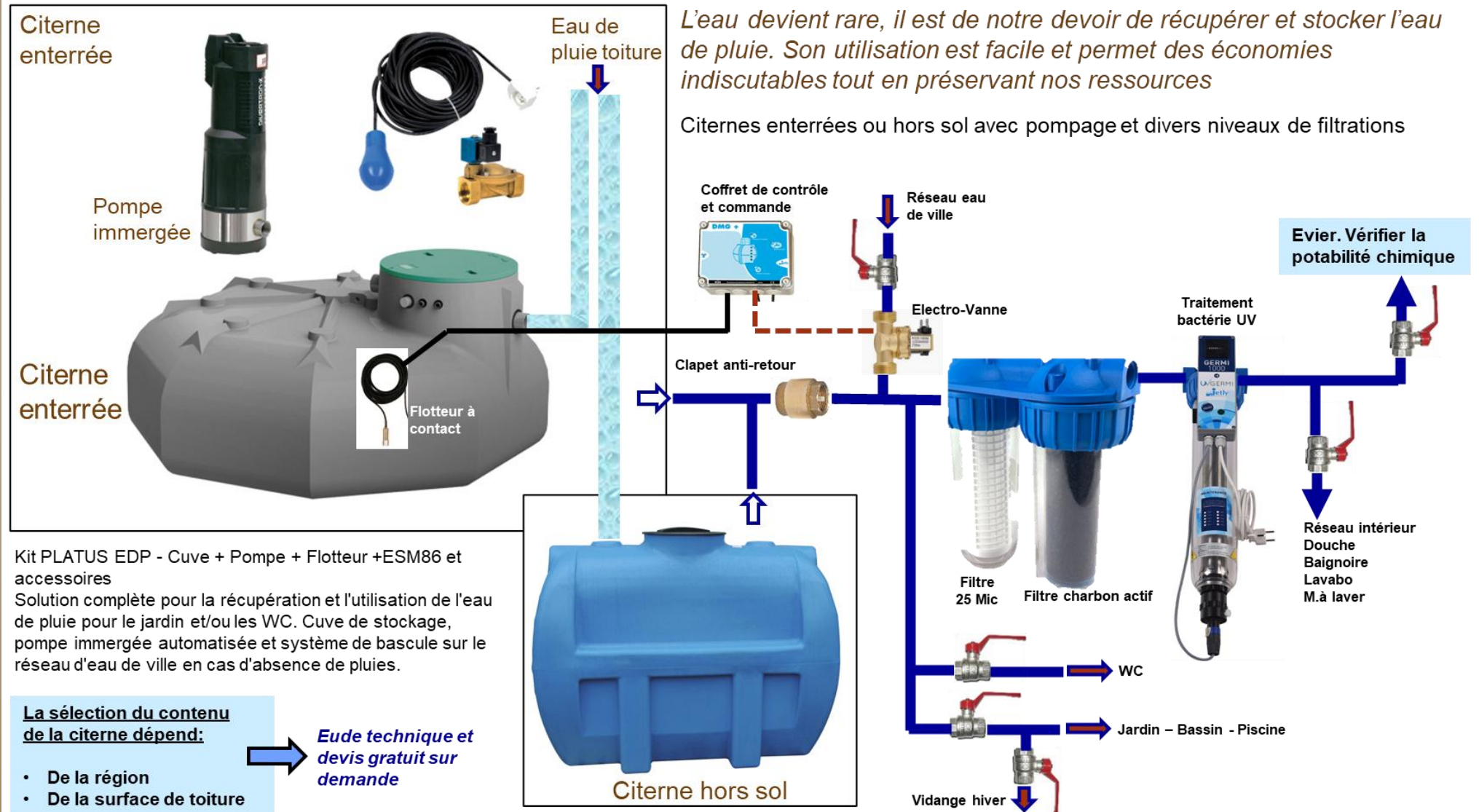
Tél +33 (0)6 69 36 09 36
Mail: contact@natura-wood.com

Tél +33 (0)6 60 17 38 78
Mail: gillesfoucher74@gmail.com

Groupe d'entreprises IMMO GROUP

- Bureau d'études
- Coordinations des travaux
- Tous les métiers du bâtiment sous un seul toit

Stockage et utilisation intelligente de l'eau de pluie





NATURAWOOD-ECOTHEC

Agent d'usine – Gestion fabrication
Relations commerciales – Etudes et devis

IMMO PROGRAM

Gestion projets – Développement commercial
Recherche foncière – Etude de faisabilité

Tél +33 (0)6 69 36 09 36
Mail: contact@natura-wood.com

Tél +33 (0)6 60 17 38 78
Mail: gillesfoucher74@gmail.com

Groupement d'entreprises IMMO GROUP

- Bureau d'études
- Coordinations des travaux
- Tous les métiers du bâtiment sous un seul toit



Demandez un devis



NATURAWOOD-ECOTHEC – Société au capital de 50 000 € - Siège social: 12, rue de la Part Dieu 69003 Lyon - Siret:939 325 791 00014

Agences techniques et commerciales: 74000 Annecy - 69003 Lyon - 38510 Creys Mépieu
07200 Aubenas - 74210 Doussard - 32300 Mirande - 20110 Viggianello - 1205 Geneve

IMMO PROGRAM: SAS Siège social:1 rue Jean Jaurès
74000 Annecy - N° Siret: 989 447 271 00010